

# 中国・四国空中花粉研究会誌

Annual report of Chugoku-Shikoku Airborne pollen Society

香川県  
自然記念物  
二宮のネズ

第 35 号  
2025年 2月

## もくじ

巻頭言（藤木利之） ..... p 1

お知らせ ..... p 2

  桧垣義光, 神野由美子

  愛媛県今治市と新居浜市における

  2025年のヒノキ科（スギ属・ヒノキ属）花粉飛散数の予測 ..... p 3

中国・四国空中花粉研究会会則 ..... p 7

「中国・四国空中花粉研究会会誌」投稿規程 ..... p 9

中国・四国空中花粉研究会 2022年度～ 役員 ..... p 10

資料の部（2024年1月～5月） ..... p 11

## 巻頭言

新年明けましておめでとうございます。日頃より中国・四国空中花粉研究会の活動に多大なるご支援とご協力を賜り、心より感謝申し上げます。2024 年も皆様のお力添えにより数多くの成果を挙げることができました。2025 年も引き続き、中国・四国空中花粉研究会をよろしく願いいたします。

2024 年のヒノキ科花粉の飛散量は、予測を大きく裏切り非常に少ない飛散量となりました。花粉症患者の方々にはとても過ごしやすい春であったと思います。気象協会の発表によりますと、2025 年のヒノキ科花粉の飛散量は、2024 年に比べると、中国・四国地方は非常に多くなると予測されています。

一年飛散量が抑えられた分、多くなるのでしょうか。花粉症の方は早めの対策をお願いいたします。

さて、昨年末の研究会の総会において、中国・四国空中花粉研究会会誌の紙媒体での刊行は、本号を持ちまして終了することとなりました。次号の第 36 号より PDF で皆様にお届けすることとなりました。よろしく願いいたします。これも時代の流れですね。

代表 岡山理科大学理学部基礎理学科  
藤木利之

2025 年 1 月 5 日

## お知らせ

本号をもちまして、中国・四国空中花粉研究会会誌の紙媒体の刊行は最後となります。今後は下記の URL において PDF で公開することとなりました。PDF は Google Drive にアップロードしております。よろしくお願いいたします。

[https://www.das.ous.ac.jp/blog/fujiki\\_toshiyuki/5265](https://www.das.ous.ac.jp/blog/fujiki_toshiyuki/5265)



# 愛媛県今治市と新居浜市における 2025年のヒノキ科（スギ属・ヒノキ属）花粉飛散数の予測

桧垣義光<sup>1)</sup>， 神野由美子<sup>2)</sup>

<sup>1)</sup> 愛媛県今治市， <sup>2)</sup> 吉備高原医療リハビリテーションセンター

## 【はじめに】

年間ヒノキ科花粉数（以下，年間花粉数）と前年7月の最高気温平均値，前年7月の最高気温平均値の年次気温差，年間花粉数と前年7月の平均気温平均値，年間花粉数と前年7月の平均気温平均値の年次気温差などとの間には有意な相関関係が認められるため<sup>1-4)</sup>，愛媛県今治市と新居浜市では2003年から継続して次年度の年間花粉数を予測している<sup>5-17)</sup>。

ここでは，年間花粉数と前年7月の最高気温平均値を用いて2025年の年間花粉数を予測した。

愛媛県今治市と新居浜市の2024年の年間花粉数の予測数は前年7月の最高気温平均値から今治市6007個，新居浜市9413個と予測した。しかし，2024年の年間花粉数の実測数は，今治市1928個，新居浜市1675個であり，今治市，新居浜市ともに，予測数は実数値と比較して非常に多い状態でした。

今年（2025年）もまた，前年7月の最高気温平均値を用いて，年間花粉数を用いて予測した。

## 【方法】

### 1) 観測施設

観測地点は下記の2か所である。

#### ① 愛媛県東部西

・桧垣義光宅：今治市大西町九王

#### ② 愛媛県東部東

・十全総合病院（以下，十全病院）：新居浜市北新町

### 2) 気象条件

今治気象測候所，新居浜気象測候所におけるAMeDAS気象データのうち，7月の最高気温平均値を用いた。

### 3) 調査内容

ヒノキ科（スギ属・ヒノキ属）花粉数の捕集にはダークラム型花粉捕集器を使用し，2月1日から5月10日（十全病院は2月1日～4月30日）まで，日本花粉学会で定められた方法にて染色および計測して年間花粉数とした<sup>18)</sup>。

年間花粉数と前年7月の最高気温平均値の各気象条件との相関係数について検討し，2025年における年間花粉数を予測した。統計処理には単回帰分析を行い， $p < 0.05$ を有意差ありとした。

### 【結果】

2025年の年間花粉数の予測については、各市において、年間花粉数と前年7月の最高気温平均値との間には有意な関係が認められた。

$$\begin{aligned} \text{今治市：} & Y = 970X - 24,829 \quad (n=20, r=0.499116, p=0.02507) \\ \text{新居浜市：} & Y = 1,818X - 49,088 \quad (n=21, r=0.475171, p=0.02949) \\ & Y = \text{年間花粉数}, X = \text{前年7月の最高気温平均値} (\text{°C}) \end{aligned}$$

2024年7月の最高気温平均値が今治市は32.8°C、新居浜市は33.0°Cであったので、2025年の年間花粉数は今治市が6,987個/cm<sup>2</sup>、新居浜市が10,906個/cm<sup>2</sup>と予測される。

今治市、新居浜市における2015年から2024年までの10年間の年間花粉数の平均値は4,460,8,042個/cm<sup>2</sup>であった。そこで、過去10年の年間花粉数の平均値を用いた年間花粉予測数と比較した。そうすると、今治市では予測数は過去10年間平均の1.56倍、新居浜市での予測数は過去10年間平均の1.36倍となる。そこで、両市の2025年の予測数は過去10年間平均値と比べて多い飛散数になると考えられる。

### 【考察】

愛媛県今治市と新居浜市では、年間花粉数と前年7月の最高気温平均値、年間花粉数と前年7月の最高気温平均値の年次気温差、年間花粉数と前年7月の平均気温平均値、年間花粉数と前年7月の平均気温平均値の年次気温差などとの間には有意な相関関係が認められるため、2003年から継続して次年度の年間花粉数を予測している<sup>5-17)</sup>。

表1. 今治市と新居浜市における年間花粉数と2025年の年間花粉予測数

	今治市	新居浜市
2025年の予測飛散数 (個/cm <sup>2</sup> )	6,987	10,906
年間花粉数の平均 (個/cm <sup>2</sup> ) 2015～2024年の10年間平均	4,466	8,042
過去10年と比較 (倍)	1.56	1.36
2024年の飛散数 (個/cm <sup>2</sup> )	1,928	1,675
昨年と比較 (倍)	3.62	6.51

今回は、表1の通り年間花粉数と前年7月の最高気温平均値を用いて2025年の年間花粉数を予測した。その結果、2市における2025年の年間花粉数は、今治市は6,987個、新居浜市は10,906個であった。

そこで、2025年の年間花粉数は、過去10年の年間花粉数の平均値と比較すると、今治市は1.56倍、新居浜市は1.36倍、また、昨年と比べて、今治市は3.62倍、新居浜市が6.51倍の多さであった。ヒノキ科(スギ花粉症)花粉症患者にとっては多い飛散が予想されるので、前もってそれなりの対策を講ずる必要があると思われる。

#### 【引用文献】

- 1) 高橋祐一, 川島茂人: 夏期気温の年次気温差を利用したスギ花粉総飛散量の新予測方法. アレルギー, 48, 1217-1221 (1999).
- 2) 田中孝治, 岡田和智, 各務智子, 吉田真也, 田口実佳, 山崎 太: 岐阜県大垣市における2005年のスギ花粉飛散数予測, 花粉誌, 51, 13-16 (2005).
- 3) 田中孝治, 竹中翔也, 岡田和智, 日野光記枝, 吉田真也, 伊藤実沙子, 伊藤加代, 安田忠司, 山崎 太: 岐阜県大垣市における2011年のスギ・ヒノキ科花粉飛散予測, 東海花粉症研究会誌, 22, 11-17 (2011).
- 4) 藤井まゆみ, 岡崎健二, 牧山清, 久松健一: 静岡県伊東市におけるスギ・ヒノキ科花粉飛散状況, アレルギー, 61, 51-62 (2012).
- 5) 桧垣義光: 愛媛県における2004年スギ・ヒノキ科花粉飛散数の予測. 備讃空中花粉研究会誌, 14, 35-40 (2003).
- 6) 桧垣義光, 樋口宜寿, 伊関孝一: 四国における2005年スギ・ヒノキ科花粉飛散数の予測. 備讃空中花粉研究会誌, 15, 12-19 (2004).
- 7) 桧垣義光, 樋口宜寿, 伊関孝一: 愛媛県における2006年スギ・ヒノキ科花粉飛散数の予測. 備讃空中花粉研究会誌, 16, 14-18 (2005).
- 8) 桧垣義光, 樋口宜寿, 伊関孝一: 愛媛県における2008年スギ・ヒノキ科花粉飛散数の予測. 備讃空中花粉研究会誌, 18, 8-13 (2007).
- 9) 桧垣義光, 樋口宜寿, 伊関孝一: 愛媛県における2009年スギ・ヒノキ科花粉飛散数の予測. 中国・四国空中花粉研究会誌, 19, 7-11 (2008).
- 10) 桧垣義光, 伊関孝一, 大泉えり子, 神野由美子, 難波弘行: 愛媛県における2010年スギ・ヒノキ科花粉飛散数の予測. 中国・四国空中花粉研究会誌, 20, 4-8 (2009).
- 11) 桧垣義光, 伊関孝一, 大泉えり子, 神野由美子, 難波弘行: 愛媛県における2011年スギ・ヒノキ科花粉飛散数の予測. 中国・四国空中花粉研究会誌, 21, 31-35 (2010).
- 12) 桧垣義光, 伊関孝一, 大泉えり子, 神野由美子, 難波弘行: 愛媛県における2012年スギ・ヒノキ科花粉飛散数の予測. 中国・四国空中花粉研究会誌, 22, 12-17 (2011).
- 13) 桧垣義光, 伊関孝一, 大泉えり子, 神野由美子, 難波弘行: 愛媛県における2013年スギ・ヒノキ科花粉飛散数の予測. 中国・四国空中花粉研究会誌, 23, 9-14 (2012).
- 14) 桧垣義光, 伊関孝一, 大泉えり子, 神野由美子, 難波弘行: 愛媛県における2014年のヒノキ科

- (スギ属・ヒノキ属) 花粉飛散数の予測. 中国・四国空中花粉研究会誌, 24, 12-17 (2013).
- 15) 桧垣義光, 伊関孝一, 神野由美子: 愛媛県における 2016 年のヒノキ科 (スギ属・ヒノキ属) 花粉飛散数の予測. 中国・四国空中花粉研究会誌, 26, 2-7 (2015).
- 16) 桧垣義光, 神野由美子: 愛媛県における 2017 年のヒノキ科 (スギ属・ヒノキ属) 花粉飛散数の予測. 中国・四国空中花粉研究会誌, 27, 8-13 (2016).
- 17) 桧垣義光, 神野由美子: 愛媛県今治市と新居浜市における 2018 年のヒノキ科 (スギ属・ヒノキ属) 花粉飛散数の予測. 中国・四国空中花粉研究会誌, 28, 22-26 (2017).
- 18) 佐橋紀男, 岸川禮子, 西間三啓, 長野 準: 日本における空中花粉測定および花粉情報の標準化に関する研究報告. 花粉誌, 39, 129-134 (1993).



# 中国・四国空中花粉研究会会則

1990年12月1日 制定

改正 2006年1月1日

改正 2008年1月1日

改正 2014年1月1日

第1条：本会は中国・四国空中花粉研究会（Chugoku-Shikoku Airborne Pollen Society）と称する。

第2条：本会は空中飛散花粉の調査，観測，花粉学の研究，花粉症に関する調査研究，および一般住民に対して花粉症の予防，症状の軽減化を図るための情報提供などを行う。

第3条：本会の事業は次のとおりとする。

- 1) 各観測地点において決められた期間，主としてヒノキ科（スギ属・ヒノキ属）植物の空中飛散花粉の計測を行い，決められた時間に気象協会に報告し，気象協会において気象データおよび予報をもとに，翌日の飛散数の予測を各報道機関に予報として情報提供する。情報提供する報道機関については気象協会に一任する。
- 2) 会員は学術活動に心がけ，学会報告，論文発表，または花粉に関する正しい情報を一般に知らせる様にする。また，本会会員は学術活動に伴う資料として，本会の資料を用いる場合，あらかじめ当該資料の作成者に許諾を得ることとする。
- 3) 年1回会誌（中国・四国空中花粉研究会誌：Annual report of Chugoku-Shikoku Airborne pollen Society）を発行する。会誌はその年の花粉観測記録，その他花粉に関する研究，本会の資料を使用して行った発表，その他随筆，感想文等で会員相互の学術，親睦の記録とする。

第4条：本会員は次によって構成する。

- 1) 正会員：第3条の目的に賛同し活動する個人
- 2) 施設会員：飛散空中花粉の計測を行い，データを報告する。正会員1名以上が所属する必要がある。
- 3) 賛助会員：第3条の目的に賛同し，本会の活動を支援し，花粉のデータを会則に従って情報提供できる権利を持つ。新たに会員になる事を希望するものは，会員1名の推薦が必要であり代表者の承認が必要である。また，3年以上総会欠席または，連絡が取れない会員については，脱会を希望したものとして脱会をみとめる。

第5条：会の運営は会費と寄付金で行う。

- 1) 正会員会費：正会員からは会費を徴収しない。
- 2) 施設会員：年3000円とする。
- 3) 協賛会員：情報の利用度に応じ，一口20000円で最高10口を負担する。

本会の総会、各協議会参集時には別に、出席者に定められた額の旅費を支給する。  
データを報告する施設会員には、毎年総会で決められた一定の花粉観測補助費を支給する。

第6条：本会は年2回総会を開催し、会務を審議決定する。総会の決議は出席全員の過半数による。  
代表が必要と認めた時は、臨時総会を開催できる。

第7条：本会に次の幹事、役員をおき、必要時に会の運営について協議し、総会に議案を提出する。  
代表者、副代表、庶務担当幹事、書記担当幹事、会計担当幹事、編集委員長、各県より会員数に応じて1名から数名の県担当幹事、気象協会担当幹事および会計監査担当幹事1名の役員をおく。幹事、役員は総会において選出する。  
会誌の係りにおいては補佐のため、編集委員を数名おくことが出来る。会計は年1回会計報告を行い、その収支を会員に報告する。

第8条：本会の幹事、役員の任期は1月1日より翌年12月31日までの2年とする。また改選時の再任はさまたげない。

第9条：会計報告は、1月1日より12月31日までとする。

#### 附則

この会則は、1990年12月1日より施行する。

附則（2006年1月1日）

この会則は、2006年1月1日より施行する。

附則（2008年1月1日）

この会則は、2008年1月1日より施行する。

附則（2014年1月1日）

この会則は、2014年1月1日より施行する。

## 「中国・四国空中花粉研究会会誌」投稿規程

1. 本会の会員は「中国・四国空中花粉研究会誌」に投稿することができる。この場合、非会員との連名投稿も受理する。
2. 編集委員会から会員または非会員に投稿の依頼をすることができる。
3. 2. によらない非会員からの投稿があった場合は、編集委員会および幹事会にはかり受理の可否を決定する。
4. 投稿内容については特に規定しない。
5. 原稿はワープロソフト（ワード）を使用して横書きとする。ワードを使用する場合は、A4版白紙に印字した原稿（文字数行数は問わない）と、テキスト形式で保存したフロッピーディスク又はCD-Rなどのメディアとを同時に提出する。メールでの入稿も可とするが、ワードで作成したファイルを添付し編集委員長に提出する。
6. 原稿には表題、著者名、所属、本文、引用文献を含むことを原則とする。
7. 表題・著者名ともに30字以内の柱（ランニング・タイトル：各ページ上部欄外の見出し）原稿を付ける。
8. 句読点は、ピリオド（.）、カンマ（,）とする。
9. 数字、英字は1マス2字（半角）、句読点、カッコ、:、;、などは1マス分（全角）とする。
10. 字体の種類は、次の要領で原稿に指定するか、ワードにて対応する書体で記述する。
  - ・イタリック体（生物・化石の学名など）：赤で1本の下線
  - ・小キャピタル（英字の人名など）：赤で2本の下線
  - ・ゴシック体：赤で破線の下線
11. 刷り上がりはA4版、本文は1段組とする。
12. 図、表、写真の大きさは、編集委員で決定するが、刷り上がり2ページ（見開き）を限度とする。図は黒インクまたはプリンター等で明瞭に書き、完成したものを提出するか、エクセル、パワーポイントにて作成したファイルをメールに添付して提出する。
13. 図、表、写真には番号だけを記入し、題名・説明文は、別の原稿用紙にまとめて記入する。または、エクセル、パワーポイントで作成したファイルを提出する場合、表は左上に、図は左下に番号とともに題名・説明文を記載する。
14. 原稿の欄外に、図・表・写真の挿入箇所を赤字で指定する。投稿者がレイアウト原稿を作成する必要はない。メールにて原稿ファイルを提出する場合、本文に赤字で図、表、写真の番号を加えて挿入する。

原稿送付先：〒700-0005 岡山市北区理大町1-1 岡山理科大学理学部基礎理学科  
藤木利之 fujiki@ous.ac.jp

## 中国・四国空中花粉研究会 2022年度～ 役員

- 代表 : 藤木 利之 (岡山理科大学理学部)  
副代表 : 木村 裕子 (岡山理科大学)  
会誌編集委員長 : 藤木 利之 (岡山理科大学理学部)  
会誌編集副委員長 : 木村 裕子 (岡山理科大学)  
庶務・書記 : 小林 英治 (小林耳鼻科醫院)  
会計 : 岡崎 彰徳 (草加病院)  
会計監査 : 岡田 啓司 (アプロ東尾道薬局)
- 顧問 : 三好 教夫, 齊藤 勝剛, 岡 鐵雄, 唐木 将行, 岡野 光博  
常任顧問 : 難波 弘行 (松山大学), 名部 誠 (矢掛町国民健康保険病院)

### 幹事

- 岡山県担当幹事 : 木村 裕子 (岡山理科大学)  
広島県担当幹事 : 岡田 啓司 (アプロ東尾道薬局)  
鳥取県担当幹事 : 市谷 年弘 (市谷地球環境研究所)  
山口県担当幹事 : 綿貫 浩一 (綿貫耳鼻咽喉科)  
香川県担当幹事 : 寒川 泰 (香川大学医学部耳鼻咽喉科)  
愛媛県担当幹事 : 檜垣 義光 (今治空中花粉研究会)  
気象協会四国地方担当幹事 : 樋口 宜寿 (一般財団法人日本気象協会関西支社)  
気象協会中国地方担当幹事 : 筒井 幸雄 (一般財団法人日本気象協会中国支店)

---

中国・四国空中花粉研究会誌 第35号 2025年2月1日

令和7年2月1日印刷・発行

編集 : 「中国・四国空中花粉研究会誌」編集委員会

発行 : 中国・四国空中花粉研究会

事務局 : 岡山理科大学理学部基礎理学科

(〒700-0005 岡山県岡山市北区理大町1-1 TEL : 086-256-9454)

庶務 : 岡山理科大学理学部基礎理学科

(〒700-0005 岡山県岡山市北区理大町1-1 TEL : 086-256-9454)

会計 : 医療法人草加草人会 草加病院

(〒705-0021 岡山県備前市西片上1122 TEL : 0869-64-3811)

---

# 資料の部

## (2024年1月～5月)

スギ・ヒノキ花粉実測数

- ・岡山県
- ・広島県
- ・山口県
- ・香川県
- ・愛媛県
- ・徳島県





【倉敷小山耳鼻科・アレルギー科】花粉年表 2024年

※1cmあたりの花粉数(日付当日09時～翌日09時の24時間飛散数)

日	1月				2月				3月				4月				5月			
	スギ	ヒノキ	合計	平均	スギ	ヒノキ	合計	平均	スギ	ヒノキ	合計	平均	スギ	ヒノキ	合計	平均	スギ	ヒノキ	合計	平均
1					0.3	0.0	0.3		74.7	0.0	74.7		5.6	25.9	31.5		0.0	15.7	15.7	
2					0.0	0.0	0.0		3.4	0.0	3.4		0.6	10.5	11.1		0.0	15.7	15.7	
3					0.3	0.0	0.3		13.9	0.0	13.9		0.1	9.0	9.0		0.0	15.7	15.7	
4					0.3	0.0	0.3		27.2	0.0	27.2		0.6	59.3	59.9		0.0	15.7	15.7	
5	0.0	0.0	0.0		0.3	0.0	0.3		1.2	0.0	1.2		0.6	37.5	38.1		0.0	15.7	15.7	
6	0.0	0.0	0.0		0.0	0.0	0.0		17.6	0.0	17.6		0.0	25.6	25.6		0.0	15.7	15.7	
7	0.3	0.0	0.3	2	0.0	0.0	0.0		10.8	0.0	10.8		0.0	26.0	26.0					
8	0.0	0.0	0.0	2	0.0	0.0	0.0		9.9	0.0	9.9		0.0	8.0	8.0					
9	0.0	0.0	0.0		0.3	0.0	0.3		1.5	0.0	1.5		0.3	17.0	17.3					
10	0.6	0.0	0.6		0.0	0.0	0.0		16.0	0.0	16.0		0.0	38.3	38.3					
11	0.0	0.0	0.0		0.3	0.0	0.3		9.6	0.0	9.6		0.1	139.8	139.9					
12	0.3	0.0	0.3		0.6	0.0	0.6		12.3	0.0	12.3		0.2	287.4	287.5					
13	0.3	0.0	0.3		0.3	0.0	0.3		57.4	0.0	57.4		0.1	259.9	260.0					
14	0.0	0.0	0.0		5.6	0.0	5.6		13.6	0.0	13.6		1.7	354.6	354.4					
15	0.6	0.0	0.6		5.2	0.0	5.2		27.8	0.3	28.1		0.6	446.6	447.2					
16	0.6	0.0	0.6		0.6	0.0	0.6		7.7	0.3	8.0		0.2	242.0	242.2					
17	0.0	0.0	0.0		9.3	0.0	9.3		1.5	0.0	1.5		2.9	392.0	394.9					
18	0.3	0.0	0.3		10.8	0.0	10.8		59.3	0.9	60.2		3.3	237.4	240.7					
19	0.0	0.0	0.0		13.9	0.0	13.9		5.2	1.5	6.8		4.3	212.4	216.6					
20	0.3	0.0	0.3		14.8	0.0	14.8		0.9	0.0	0.9		4.6	51.5	56.1					
21	0.0	0.0	0.0		0.3	0.0	0.3		0.6	0.0	0.6		0.1	51.5	51.6					
22	0.0	0.0	0.0		3.1	0.0	3.1		0.9	0.3	1.2		0.6	58.3	59.0					
23	0.0	0.0	0.0		11.7	0.0	11.7		0.6	0.3	0.9		3.6	175.3	178.9					
24	0.3	0.0	0.3		0.0	0.0	0.0		0.3	0.3	0.6		0.0	43.5	43.5					
25	0.3	0.0	0.3		30.9	0.0	30.9		0.3	0.6	0.9		9.5	260.2	269.7					
26	0.0	0.0	0.0		19.8	0.0	19.8		4.3	0.9	5.2		6.1	134.0	140.1					
27	0.3	0.0	0.3		3.1	0.0	3.1		8.0	8.3	16.4		1.0	27.8	28.7					
28	0.3	0.0	0.3		18.8	0.0	18.8		1.2	4.3	5.6		5.8	27.8	33.6					
29	0.3	0.0	0.3		1.9	0.0	1.9		2.5	31.4	33.9		0.6	27.8	28.4					
30	0.3	0.0	0.3						0.0	33.6	33.6		0.0	5.6	5.6					
31	0.0	0.0	0.0						0.0	33.6	33.6									
上旬	0.9	0.0	0.9		1.5	0.0	1.5		176.3	0.0	176.3		7.8	256.9	264.8		0.0	94.4	94.4	
中旬	2.4	0.0	2.4		61.4	0.0	61.4		195.3	3.1	198.4		18.0	2623.5	2641.4					
下旬	1.8	0.0	1.8		89.6	0.0	89.6		18.8	113.8	132.5		27.3	811.7	839.1					
月	5.1	0.0	5.1		152.5	0.0	152.5		390.3	116.8	507.2		53.1	3692.1	3745.2		0.0	94.4	94.4	

シーズン総飛散数

《特定期間》  
 (1月5日～5月6日)  
**4504.4**  
 内訳 スギ  
**601.0**  
 内訳 ヒノキ  
**3903.4**  
 《飛散開始日》  
 スギ(2月14日)  
 ヒノキ(3月27日)  
 《飛散終了日》  
 スギ(4月29日)  
 ヒノキ(観測終了日)  
 《大量飛散日数》  
 (日飛散数30個/cm以上)  
**28日**



岡山県北部

【エンジェル薬局】花粉年表 2024年

※1cm<sup>2</sup>あたりの花粉数(日付当日09時～翌日09時の24時間飛散数)

日	1月				2月				3月				4月				5月			
	スギ	ヒノキ	合計	平均	スギ	ヒノキ	合計	平均	スギ	ヒノキ	合計	平均	スギ	ヒノキ	合計	平均	スギ	ヒノキ	合計	平均
1									53.7	0.0	53.7		3.4	45.1	48.5		0.0	0.9	0.9	
2									8.3	0.0	8.3		0.9	205.9	206.8		0.0	0.4	0.4	5
3									8.3	0.0	8.3		0.0	6.2	6.2		0.0	0.4	0.4	5
4									90.4	0.0	90.4		0.0	86.1	86.1		0.0	0.4	0.4	5
5					0.0	0.0	0.0		2.2	0.0	2.2		0.3	100.0	100.3		0.0	0.4	0.4	5
6					0.0	0.0	0.0		24.7	0.0	24.7		0.0	194.1	194.1	2	0.0	0.4	0.4	5
7					0.0	0.0	0.0		27.8	0.0	27.8		0.0	194.1	194.1	2	0.0	0.0	0.0	
8					0.0	0.0	0.0		29.3	0.0	29.3		0.0	51.5	51.5		0.0	0.0	0.0	
9					0.0	0.0	0.0		9.7	0.0	9.7	2	0.0	13.6	13.6		0.0	0.0	0.0	
10					0.0	0.0	0.0	3	9.7	0.0	9.7	2	0.0	12.0	12.0		0.0	0.0	0.0	
11					0.0	0.0	0.0	3	54.6	0.0	54.6		0.0	22.8	22.8					
12					0.0	0.0	0.0	3	24.7	0.0	24.7		0.0	112.7	112.7					
13					0.6	0.0	0.6		75.6	0.0	75.6		0.0	75.9	75.9	2				
14					0.9	0.0	0.9		65.7	0.0	65.7		0.0	75.9	75.9	2				
15					0.6	0.0	0.6		84.6	0.0	84.6		0.0	28.4	28.4					
16					0.3	0.0	0.3		68.2	0.0	68.2	2	0.0	5.6	5.6					
17					5.1	0.0	5.1	2	68.2	0.0	68.2	2	0.0	18.2	18.2					
18					5.1	0.0	5.1	2	45.1	0.0	45.1		0.0	9.9	9.9					
19					0.6	0.0	0.6		8.3	0.0	8.3	2	0.0	19.4	19.4					
20					5.9	0.0	5.9		8.3	0.0	8.3	2	0.0	3.1	3.1	2				
21					0.6	0.0	0.6		0.6	0.0	0.6		0.0	3.1	3.1	2				
22					5.7	0.0	5.7	2	1.2	0.0	1.2		0.0	2.2	2.2					
23					5.7	0.0	5.7	2	0.6	0.3	0.9	2	0.0	0.0	0.0					
24					7.9	0.0	7.9	2	0.6	0.3	0.9	2	0.0	0.0	0.0					
25					7.9	0.0	7.9	2	0.3	0.0	0.3		0.0	0.9	0.9					
26					27.8	0.0	27.8		3.4	1.2	4.6		0.0	1.5	1.5					
27					12.0	0.0	12.0		9.9	13.6	23.5		0.0	0.8	0.8	3				
28					19.4	0.0	19.4		2.8	7.4	10.2		0.0	0.8	0.8	3				
29					2.8	0.0	2.8		6.1	12.3	18.4		0.0	0.8	0.8	3				
30									3.1	49.1	52.2		0.0	0.3	0.3					
31									2.5	58.6	61.1									
上旬					0.0	0.0	0.0		264.1	0.0	264.1		4.6	908.6	913.2		0.0	2.9	2.9	
中旬					19.1	0.0	19.1		503.3	0.0	503.3		0.0	371.9	371.9					
下旬					89.8	0.0	89.8		31.1	142.8	173.9		0.0	10.4	10.4					
月					108.9	0.0	108.9		798.5	142.8	941.3		4.6	1290.9	1295.5		0.0	2.9	2.9	

シーズン総飛散数  
《特定期間》  
(2月5日～5月10日)  
**2348.6**  
内訳 スギ  
**912.0**  
内訳 ヒノキ  
**1436.6**  
《飛散開始日》  
スギ(2月17日)  
ヒノキ(3月26日)  
《飛散終了日》  
スギ(4月2日)  
ヒノキ(5月6日)  
《大量飛散日数》  
(日飛散数30個/cm<sup>2</sup>以上)  
**21日**

【吉備高原医療リハビリテーションセンター】花粉年表 2024年

※1cm<sup>2</sup>あたりの花粉数(日付当日09時～翌日09時の24時間飛散数)

日	1月				2月				3月				4月				5月			
	スギ	ヒノキ	合計	平均	スギ	ヒノキ	合計	平均	スギ	ヒノキ	合計	平均	スギ	ヒノキ	合計	平均	スギ	ヒノキ	合計	平均
1													2.2	11.1	13.3		0.0	0.0	0.0	
2													0.5	6.3	6.8	2	0.0	0.0	0.0	
3													0.5	6.3	6.8	2	0.0	0.0	0.0	
4													0.2	15.7	15.9	5	0.0	0.0	0.0	
5									2.2	0.0	2.2	2	0.2	15.7	15.9	5	0.0	0.0	0.0	
6									2.2	0.0	2.2	2	0.2	15.7	15.9	5	0.0	0.0	0.0	
7									2.8	0.0	2.8	1	0.2	15.7	15.9	5	0.0	0.0	0.0	
8									6.7	0.0	6.7	5	0.2	15.7	15.9	5	0.0	0.0	0.0	
9									6.7	0.0	6.7	5	0.0	0.0	0.0		0.0	0.0	0.0	
10									6.7	0.0	6.7	5	0.0	8.4	8.4	5	0.0	0.0	0.0	
11									6.7	0.0	6.7	5	0.0	8.4	8.4	5				
12									6.7	0.0	6.7	5	0.0	8.4	8.4	5				
13									6.8	0.0	6.8		0.0	8.4	8.4	5				
14									7.7	0.3	8.0		0.0	8.4	8.4	5				
15									3.3	0.2	3.5	4	0.0	9.6	9.6	4				
16									3.3	0.2	3.5	4	0.0	9.6	9.6	4				
17									3.3	0.2	3.5	4	0.0	9.6	9.6	4				
18									3.3	0.2	3.5	4	0.0	9.6	9.6	4				
19									1.5	0.0	1.5	3	0.0	4.3	4.3	3				
20									1.5	0.0	1.5	3	0.0	4.3	4.3	3				
21									1.5	0.0	1.5	3	0.0	4.3	4.3	3				
22									0.4	0.0	0.4	5	0.0	0.6	0.6	3				
23									0.4	0.0	0.4	5	0.0	0.6	0.6	3				
24									0.4	0.0	0.4	5	0.0	0.6	0.6	3				
25									0.4	0.0	0.4	5	0.0	0.2	0.2	6				
26									0.4	0.0	0.4	5	0.0	0.2	0.2	6				
27									0.9	0.3	1.2		0.0	0.2	0.2	6				
28									0.9	0.3	1.2		0.0	0.2	0.2	6				
29									0.5	15.5	16.0	3	0.0	0.2	0.2	6				
30									0.5	15.5	16.0	3	0.0	0.2	0.2	6				
31									0.5	15.5	16.0	3								
上旬									27.3	0.0	27.3		4.2	110.6	114.8		0.0	0.0	0.0	
中旬									44.1	1.1	45.2		0.0	80.6	80.6					
下旬									6.8	47.1	53.9		0.0	7.3	7.3					
月									78.2	48.2	126.4		4.2	198.5	202.7		0.0	0.0	0.0	

シーズン総飛散数  
《特定期間》  
(3月5日～5月10日)  
**329.1**  
内訳 スギ  
**82.4**  
内訳 ヒノキ  
**246.7**  
《飛散開始日》  
スギ(一月一日)  
ヒノキ(3月29日)  
《飛散終了日》  
スギ(4月8日)  
ヒノキ(4月30日)  
《大量飛散日数》  
(日飛散数30個/cm<sup>2</sup>以上)  
**0日**

# 広島県南部

## 【気象協会中国支店】花粉年表 2024年

※1cmあたりの花粉数(日付当日09時～翌日09時の24時間飛散数)

日	1月				2月				3月				4月				5月			
	スギ	ヒノキ	合計	平均	スギ	ヒノキ	合計	平均	スギ	ヒノキ	合計	平均	スギ	ヒノキ	合計	平均	スギ	ヒノキ	合計	平均
1					0.0	0.0	0.0		42.6	0.0	42.6		1.5	64.8	66.3		0.0	0.0	0.0	
2					0.0	0.0	0.0		7.3	0.0	7.3	2	0.0	14.8	14.8		0.0	0.0	0.0	
3					0.0	0.0	0.0	2	7.3	0.0	7.3	2	0.0	2.5	2.5		0.0	0.0	0.0	
4					0.0	0.0	0.0	2	20.7	0.0	20.7		1.2	30.6	31.8		0.0	0.0	0.0	2
5					0.0	0.0	0.0		0.0	0.0	0.0		0.0	44.4	44.4		0.0	0.0	0.0	2
6					0.0	0.0	0.0		29.6	0.0	29.6		0.0	17.9	17.9	2	0.0	0.0	0.0	
7					0.3	0.0	0.3		27.8	0.0	27.8		0.0	17.9	17.9	2	0.0	0.0	0.0	
8					0.0	0.0	0.0		46.0	0.0	46.0		0.3	7.7	8.0		0.0	0.0	0.0	
9					0.6	0.0	0.6		8.8	0.0	8.8	2	0.0	2.2	2.2		0.0	0.0	0.0	
10					0.3	0.0	0.3	2	8.8	0.0	8.8	2	0.0	5.6	5.6		0.0	0.0	0.0	
11					0.3	0.0	0.3	2	6.8	0.0	6.8		0.0	5.9	5.9					
12					0.3	0.0	0.3		17.0	0.0	17.0		0.0	16.4	16.4					
13					4.0	0.0	4.0		40.7	0.0	40.7		0.0	14.8	14.8	2				
14					4.3	0.0	4.3		18.2	0.0	18.2		0.0	14.8	14.8	2				
15					4.9	0.0	4.9		27.2	0.0	27.2		0.0	7.4	7.4					
16					0.3	0.0	0.3		15.7	0.2	15.9	2	0.0	0.9	0.9					
17					17.9	0.0	17.9	2	15.7	0.2	15.9	2	0.0	5.2	5.2					
18					17.9	0.0	17.9	2	42.9	2.5	45.4		0.0	0.6	0.6					
19					3.4	0.0	3.4		13.6	0.3	13.9		0.0	0.6	0.6					
20					22.2	0.0	22.2		1.9	0.0	1.9		0.0	0.5	0.5	2				
21					0.3	0.0	0.3		0.0	0.0	0.0		0.0	0.5	0.5	2				
22					6.5	0.0	6.5		0.0	0.0	0.0		0.0	0.6	0.6					
23					44.1	0.0	44.1		0.0	0.2	0.2	2	0.0	0.6	0.6					
24	0.0	0.0	0.0		35.8	0.0	35.8	2	0.0	0.2	0.2	2	0.0	0.3	0.3					
25	0.0	0.0	0.0		35.8	0.0	35.8	2	0.0	0.0	0.0		0.0	0.3	0.3					
26	0.0	0.0	0.0		68.8	0.0	68.8		1.9	0.6	2.5		0.0	0.3	0.3					
27	0.0	0.0	0.0	2	23.8	0.0	23.8		8.3	3.7	12.0		0.0	0.0	0.0	2				
28	0.0	0.0	0.0	2	15.1	0.0	15.1		0.3	0.9	1.2		0.0	0.0	0.0	2				
29	0.0	0.0	0.0		1.5	0.0	1.5		3.7	52.5	56.2		0.0	0.0	0.0					
30	0.0	0.0	0.0						1.9	56.2	58.1		0.0	0.0	0.0					
31	0.0	0.0	0.0						0.6	56.2	56.8									
上旬					1.2	0.0	1.2		198.9	0.0	198.9		3.0	208.4	211.4		0.0	0.0	0.0	
中旬					75.5	0.0	75.5		199.7	3.2	202.9		0.0	67.1	67.1					
下旬	0.0	0.0	0.0		231.7	0.0	231.7		16.7	170.5	187.2		0.0	2.6	2.6					
月	0.0	0.0	0.0		308.4	0.0	308.4		415.3	173.7	589.0		3.0	278.1	281.1		0.0	0.0	0.0	

シーズン総飛散数

《特定期間》  
(1月24日～5月10日)  
**1178.5**  
内訳 スギ  
**726.7**  
内訳 ヒノキ  
**451.8**  
《飛散開始日》  
スギ(2月13日)  
ヒノキ(3月29日)  
  
《飛散終了日》  
スギ(4月4日)  
ヒノキ(4月26日)  
  
《大量飛散日数》  
(日飛散数30個/cm以上)  
**14日**

## 【福山臨床検査センター福山本社】花粉年表 2024年

※1cmあたりの花粉数(日付当日09時～翌日09時の24時間飛散数)

日	1月				2月				3月				4月				5月			
	スギ	ヒノキ	合計	平均	スギ	ヒノキ	合計	平均	スギ	ヒノキ	合計	平均	スギ	ヒノキ	合計	平均	スギ	ヒノキ	合計	平均
1					0.0					7.1					12.6					0.0
2										1.9					4.0					0.0
3										9.6					0.6					0.0
4										7.1					21.6					0.0
5										0.6					30.6					0.0
6										36.4					15.4					0.0
7										15.1					11.4					0.0
8										6.5					14.5					0.0
9										0.0					4.9					0.0
10										7.4					2.2					0.0
11										0.3					7.1					
12										0.3					11.7					
13										2.2					18.2					
14										6.8					8.0					
15										5.2					9.3					
16										1.9					5.2					
17										0.9					5.2					
18										20.1					4.9					
19										7.7					5.6					
20										10.2					8.6					
21										0.3					0.9					
22										6.1					0.9					
23										13.9					1.5					
24										25.0					0.3					
25										2.8					0.6					
26										35.5					0.3					
27										5.9					0.6					
28										10.8					0.6					
29										1.9					0.0					
30															0.3					
31															39.8					
上旬							0.0				94.1				117.8					0.0
中旬							55.6				227.9				83.8					
下旬							102.1				124.8				6.0					
月							157.7				446.8				207.7					0.0

シーズン総飛散数

《特定期間》  
(2月1日～5月10日)  
**812.1**  
  
《飛散開始日》  
**2月13日**  
  
《飛散終了日》  
**4月30日**  
  
《大量飛散日数》  
(日飛散数30個/cm以上)  
**7日**

【みやの耳鼻咽喉科】花粉年表 2024年

※1cmあたりの花粉数(日付当日09時～翌日09時の24時間飛散数)

日	1月				2月				3月				4月				5月			
	スギ	ヒノキ	合計	平均	スギ	ヒノキ	合計	平均	スギ	ヒノキ	合計	平均	スギ	ヒノキ	合計	平均	スギ	ヒノキ	合計	平均
1	0.0	0.0	0.0	7	0.0	0.0	0.0	7	50.6	0.0	50.6		1.5	6.2	7.7		0.0	0.0	0.0	
2	0.0	0.0	0.0	7	0.0	0.0	0.0	7	11.6	0.0	11.6	2	0.6	4.6	5.2		0.0	0.2	0.2	5
3	0.0	0.0	0.0	7	0.0	0.0	0.0	7	11.6	0.0	11.6	2	0.3	0.6	0.9		0.0	0.2	0.2	5
4	0.0	0.0	0.0	7	0.0	0.0	0.0	7	24.4	0.0	24.4		0.0	4.6	4.6		0.0	0.2	0.2	5
5	0.0	0.0	0.0		0.0	0.0	0.0		0.9	0.0	0.9		0.3	0.3	0.6		0.0	0.2	0.2	5
6	0.0	0.0	0.0	3	0.0	0.0	0.0		17.3	0.0	17.3		0.0	6.0	6.0	2	0.0	0.2	0.2	5
7	0.0	0.0	0.0	3	0.0	0.0	0.0		12.3	0.0	12.3		0.0	6.0	6.0	2	0.0	0.0	0.0	
8	0.0	0.0	0.0	3	0.0	0.0	0.0		34.6	0.0	34.6		0.0	2.2	2.2		0.0	0.0	0.0	2
9	0.0	0.0	0.0		0.0	0.0	0.0		6.3	0.0	6.3	2	0.0	2.2	2.2		0.0	0.0	0.0	2
10	0.0	0.0	0.0		0.2	0.0	0.2	3	6.3	0.0	6.3	2	0.0	4.0	4.0		0.0	0.0	0.0	
11	0.0	0.0	0.0		0.2	0.0	0.2	3	6.8	0.0	6.8		0.0	16.4	16.4					
12	0.0	0.0	0.0		0.2	0.0	0.2	3	24.7	0.0	24.7		0.0	20.0	20.0					
13	0.0	0.0	0.0	2	2.2	0.0	2.2		45.7	0.0	45.7		0.0	8.0	8.0	2				
14	0.0	0.0	0.0	2	8.3	0.0	8.3		20.1	0.0	20.1		0.0	8.0	8.0	2				
15	0.0	0.0	0.0		4.0	0.0	4.0		36.1	0.0	36.1		0.3	7.4	7.7					
16	0.0	0.0	0.0		1.9	0.0	1.9		15.0	0.0	15.0	2	0.0	9.6	9.6					
17	0.0	0.0	0.0		11.0	0.0	11.0	2	15.0	0.0	15.0	2	0.0	7.8	7.8					
18	0.0	0.0	0.0		11.0	0.0	11.0	2	66.4	0.9	67.3		0.0	2.5	2.5					
19	0.0	0.0	0.0		1.5	0.0	1.5		15.3	0.0	15.3	2	0.0	2.5	2.5					
20	0.0	0.0	0.0	2	12.0	0.0	12.0		15.3	0.0	15.3	2	0.0	4.3	4.3	2				
21	0.0	0.0	0.0	2	0.0	0.0	0.0		0.0	0.0	0.0		0.0	4.3	4.3	2				
22	0.0	0.0	0.0		5.6	0.0	5.6	2	0.9	0.3	1.2		0.0	0.3	0.3					
23	0.0	0.0	0.0		5.6	0.0	5.6	2	0.0	0.0	0.0	2	0.0	0.3	0.3					
24	0.0	0.0	0.0		6.3	0.0	6.3	2	0.0	0.0	0.0	2	0.0	0.0	0.0	2				
25	0.0	0.0	0.0		6.3	0.0	6.3	2	0.0	0.0	0.0		0.0	0.0	0.0	2				
26	0.0	0.0	0.0		40.0	0.0	40.0		4.0	0.0	4.0		0.0	0.0	0.0					
27	0.0	0.0	0.0	2	11.4	0.0	11.4		9.3	1.2	10.5		0.0	0.2	0.2	3				
28	0.0	0.0	0.0	2	10.5	0.0	10.5		0.3	0.6	0.9		0.0	0.2	0.2	3				
29	0.0	0.0	0.0	7	0.9	0.0	0.9		1.5	14.5	16.0		0.0	0.2	0.2	3				
30	0.0	0.0	0.0	7					1.2	14.4	15.6	2	0.0	0.0	0.0					
31	0.0	0.0	0.0	7					1.2	14.4	15.6	2								
上旬	0.0	0.0	0.0		0.2	0.0	0.2		175.9	0.0	175.9		2.7	36.7	39.4		0.0	1.0	1.0	
中旬	0.0	0.0	0.0		52.3	0.0	52.3		260.4	0.9	261.3		0.3	86.5	86.8					
下旬	0.0	0.0	0.0		86.6	0.0	86.6		18.4	45.4	63.8		0.0	5.5	5.5					
月	0.0	0.0	0.0		139.1	0.0	139.1		454.7	46.3	501.0		3.0	128.7	131.7		0.0	1.0	1.0	

シーズン総飛散数  
《特定期間》

(1月1日～5月10日)

772.8

内訳 スギ

596.8

内訳 ヒノキ

176.0

《飛散開始日》

スギ(2月13日)

ヒノキ(3月29日)

《飛散終了日》

スギ(4月5日)

ヒノキ(5月6日)

《大量飛散日数》

(日飛散数30個/cm以上)

6日

# 広島県北部

## 【三次地区医師会】花粉年表 2024年

※1cmあたりの花粉数(日付当日09時～翌日09時の24時間飛散数)

日	1月				2月				3月				4月				5月			
	スギ	ヒノキ	合計	平均	スギ	ヒノキ	合計	平均	スギ	ヒノキ	合計	平均	スギ	ヒノキ	合計	平均	スギ	ヒノキ	合計	平均
1							0.0				46.3				54.0				0.0	
2							0.0				7.6	2			135.5				0.3	2
3							0.0	2			7.6	2			1.9				0.3	2
4							0.0	2			39.5				54.6				0.0	3
5							0.0				0.6				136.4				0.0	3
6							0.0				41.7				47.8	2			0.0	3
7							0.0				55.6				47.8	2			0.0	
8							0.0				76.9				28.4				0.0	
9							0.0				9.3	2			15.1				0.0	
10							0.2	3			9.3	2			4.3				0.0	
11							0.2	3			11.1				34.0					
12							0.2	3			36.1				91.0					
13			0.0	2			1.2				70.3				51.7	2				
14			0.0	2			2.2				31.5				51.7	2				
15			0.0				2.2				62.3				46.0					
16			0.0				0.6				48.9	2			5.2					
17			0.0				15.7	2			48.9	2			3.1					
18			0.0				15.7	2			68.8				14.8					
19			0.0				2.2				31.5	2			0.9					
20			0.0	2			2.2				31.5	2			4.6	2				
21			0.0	2			0.0				0.0				4.6	2				
22			0.0				28.2	2			3.7				0.6					
23			0.0				28.2	2			0.9	2			1.2					
24			0.0				17.7	2			0.9	2			0.3					
25			0.0				17.7	2			0.6				1.9					
26			0.0				81.2				9.0				24.4					
27			0.0	2			33.9				107.7				1.1	3				
28			0.0	2			48.5				13.9				1.1	3				
29			0.0				2.1				63.0				1.1	3				
30			0.0								96.0	2			0.0					
31			0.0								96.0	2								
上旬							0.2				294.4				525.8				0.6	
中旬			0.0				42.4				440.9				303.0					
下旬			0.0				257.5				391.7				36.3					
月			0.0				300.1				1127.0				865.1				0.6	

シーズン総飛散数  
《特定期間》

(1月13日～5月10日)

2292.8

《飛散開始日》

2月13日

《飛散終了日》

5月3日

《大量飛散日数》

(日飛散数30個/cm<sup>2</sup>以上)

32日

# 鳥取県

## 【地球環境研究所】花粉年表 2024年

※1cmあたりの花粉数(日付当日09時～翌日09時の24時間飛散数)

日	1月				2月				3月				4月				5月			
	スギ	ヒノキ	合計	平均	スギ	ヒノキ	合計	平均	スギ	ヒノキ	合計	平均	スギ	ヒノキ	合計	平均	スギ	ヒノキ	合計	平均
1					0.0	0.0	0.0		2.9	0.0	2.9		0.0	0.3	0.3		0.0	0.0	0.0	
2					0.3	0.0	0.3		0.0	0.0	0.0		0.0	1.2	1.2		0.0	0.0	0.0	
3					0.3	0.0	0.3		3.4	0.0	3.4		0.0	0.3	0.3		0.0	0.0	0.0	
4					0.9	0.0	0.9		0.0	0.0	0.0		0.0	0.3	0.3		0.0	0.0	0.0	
5					0.3	0.0	0.3		0.3	0.0	0.3		0.0	0.6	0.6		0.0	0.0	0.0	
6					0.0	0.0	0.0		0.6	0.0	0.6		0.0	0.9	0.9		0.0	0.0	0.0	
7					0.3	0.0	0.3		0.0	0.0	0.0		0.0	1.5	1.5		0.0	0.0	0.0	
8					0.0	0.0	0.0		1.5	0.0	1.5		0.0	16.7	16.7		0.0	0.0	0.0	
9					0.0	0.0	0.0		0.3	0.0	0.3		0.0	0.0	0.0		0.0	0.0	0.0	
10					0.0	0.0	0.0		0.0	0.0	0.0		0.0	0.3	0.3		0.0	0.0	0.0	
11					0.0	0.0	0.0		1.2	0.0	1.2		0.0	6.2	6.2					
12					0.0	0.0	0.0		0.0	0.0	0.0		0.0	0.3	0.3					
13					0.0	0.0	0.0		0.0	0.0	0.0		0.0	3.1	3.1					
14					0.0	0.0	0.0		0.6	0.0	0.6		0.0	5.2	5.2					
15					0.3	0.0	0.3		19.5	0.0	19.5		0.0	4.9	4.9					
16					0.0	0.0	0.0		3.7	0.0	3.7		0.0	3.4	3.4					
17					0.0	0.0	0.0		0.6	0.0	0.6		0.0	0.3	0.3					
18					0.3	0.0	0.3		0.3	0.0	0.3		0.0	0.6	0.6					
19					0.6	0.0	0.6		1.9	0.0	1.9		0.0	0.9	0.9					
20					0.0	0.0	0.0		0.6	0.0	0.6		0.0	0.3	0.3					
21					0.6	0.0	0.6		0.3	0.0	0.3		0.0	0.3	0.3					
22					0.0	0.0	0.0		0.3	0.0	0.3		0.0	0.3	0.3					
23					0.0	0.0	0.0		0.6	0.0	0.6		0.0	0.0	0.0					
24					0.0	0.0	0.0		0.0	0.0	0.0		0.0	0.6	0.6					
25					0.6	0.0	0.6		0.0	0.0	0.0		0.0	0.3	0.3					
26					0.0	0.0	0.0		0.0	0.0	0.0		0.0	0.3	0.3					
27					0.0	0.0	0.0		0.0	4.6	4.6		0.0	0.3	0.3					
28					0.0	0.0	0.0		0.0	0.0	0.0		0.0	0.0	0.0					
29					0.6	0.0	0.6		0.0	1.9	1.9		0.0	0.9	0.9					
30									0.0	3.4	3.4		0.0	0.3	0.3					
31	0.3	0.0	0.3						0.0	0.6	0.6									
上旬					2.1	0.0	2.1		9.0	0.0	9.0		0.0	22.1	22.1		0.0	0.0	0.0	
中旬					1.2	0.0	1.2		28.4	0.0	28.4		0.0	25.2	25.2					
下旬	0.3	0.0	0.3		1.8	0.0	1.8		1.2	10.5	11.7		0.0	3.3	3.3					
月	0.3	0.0	0.3		5.1	0.0	5.1		38.6	10.5	49.1		0.0	50.6	50.6		0.0	0.0	0.0	

### シーズン総飛散数

《特定期間》

(1月31日～5月10日)

**105.1**

内訳 スギ

**44.0**

内訳 ヒノキ

**61.1**

《飛散開始日》

スギ(3月15日)

ヒノキ(3月29日)

《飛散終了日》

スギ(3月23日)

ヒノキ(4月30日)

《大量飛散日数》

(日飛散数30個/cm以上)

**0日**

山口県

【日吉クリニック】花粉年表 2024年

Table with columns for months (1月 to 5月) and rows for dates (1 to 31). Includes sub-headers for 'スギ' and 'ヒノキ' with '合計' and '平均' values. Summary rows for '上旬', '中旬', '下旬', and '月' are included.

シーズン総飛散数 (特定期間) (1月1日~5月19日) 2270.3
内訳 スギ 1763.4
内訳 ヒノキ 506.9
【飛散開始日】 スギ(2月10日) ヒノキ(3月26日)
【飛散終了日】 スギ(4月7日) ヒノキ(4月17日)
【大量飛散日数】 (日飛散数30個/cm以上) 18日

【綿貫耳鼻咽喉科】花粉年表 2024年

Table with columns for months (1月 to 5月) and rows for dates (1 to 31). Includes sub-headers for 'スギ' and 'ヒノキ' with '合計' and '平均' values. Summary rows for '上旬', '中旬', '下旬', and '月' are included.

シーズン総飛散数 (特定期間) (1月4日~5月10日) 2362.3
内訳 スギ 1635.0
内訳 ヒノキ 727.3
【飛散開始日】 スギ(2月9日) ヒノキ(3月16日)
【飛散終了日】 スギ(3月31日) ヒノキ(4月19日)
【大量飛散日数】 (日飛散数30個/cm以上) 17日



**【坂出市立病院】花粉年表 2024年**

※1cmあたりの花粉数(日付当日09時~翌日09時の24時間飛散数)

日	1月				2月				3月				4月				5月			
	スギ	ヒノキ	合計	平均	スギ	ヒノキ	合計	平均	スギ	ヒノキ	合計	平均	スギ	ヒノキ	合計	平均	スギ	ヒノキ	合計	平均
1					0.0	0.0	0.0		4.0	0.0	4.0	3	1.2	0.0	1.2		0.0	0.0	0.0	
2					0.0	0.0	0.0	3	4.0	0.0	4.0	3	1.5	0.6	2.1		0.0	0.0	0.0	5
3					0.0	0.0	0.0	3	4.0	0.0	4.0	3	0.0	0.0	0.0		0.0	0.0	0.0	5
4	0.0	0.0	0.0		0.0	0.0	0.0	3	9.9	0.0	9.9		2.8	0.0	2.8		0.0	0.0	0.0	5
5	0.0	0.0	0.0	4	0.0	0.0	0.0		3.4	0.0	3.4		0.4	2.0	2.4	3	0.0	0.0	0.0	5
6	0.0	0.0	0.0	4	0.0	0.0	0.0		4.6	0.0	4.6		0.4	2.0	2.4	3	0.0	0.0	0.0	5
7	0.0	0.0	0.0	4	0.3	0.0	0.3		5.9	0.0	5.9		0.4	2.0	2.4	3				
8	0.0	0.0	0.0	4	0.0	0.0	0.0		8.5	0.0	8.5	3	0.3	4.0	4.3					
9	0.0	0.0	0.0		0.0	0.0	0.0	4	8.5	0.0	8.5	3	0.0	0.3	0.3					
10	0.0	0.0	0.0		0.0	0.0	0.0	4	8.5	0.0	8.5	3	0.0	0.3	0.3					
11	0.0	0.0	0.0		0.0	0.0	0.0	4	5.6	0.0	5.6		0.0	0.6	0.6					
12	0.0	0.0	0.0	3	0.0	0.0	0.0	4	4.0	0.0	4.0		0.1	0.3	0.4	3				
13	0.0	0.0	0.0	3	0.0	0.0	0.0		38.3	0.0	38.3		0.1	0.3	0.4	3				
14	0.0	0.0	0.0	3	1.2	0.0	1.2		17.3	0.0	17.3		0.1	0.3	0.4	3				
15	0.0	0.0	0.0		0.0	0.0	0.0		19.0	0.0	19.0	3	0.0	0.6	0.6					
16	0.0	0.0	0.0		1.3	0.0	1.3	3	19.0	0.0	19.0	3	0.0	0.3	0.3					
17	0.0	0.0	0.0		1.3	0.0	1.3	3	19.0	0.0	19.0	3	0.0	0.0	0.0					
18	0.0	0.0	0.0		1.3	0.0	1.3	3	24.4	0.0	24.4		0.0	0.6	0.6					
19	0.0	0.0	0.0	3	2.8	0.0	2.8		13.9	0.0	13.9	2	0.0	0.7	0.7	3				
20	0.0	0.0	0.0	3	1.5	0.0	1.5		13.9	0.0	13.9	2	0.0	0.7	0.7	3				
21	0.0	0.0	0.0	3	0.6	0.0	0.6		0.0	0.0	0.0		0.0	0.7	0.7	3				
22	0.0	0.0	0.0		5.2	0.0	5.2	4	0.3	0.0	0.3	3	0.0	0.0	0.0					
23	0.0	0.0	0.0		5.2	0.0	5.2	4	0.3	0.0	0.3	3	0.0	0.3	0.3					
24	0.0	0.0	0.0		5.2	0.0	5.2	4	0.3	0.0	0.3	3	0.0	0.0	0.0					
25	0.0	0.0	0.0		5.2	0.0	5.2	4	0.0	0.0	0.0		0.0	0.0	0.0					
26	0.0	0.0	0.0	3	7.7	0.0	7.7		0.3	0.0	0.3		0.0	0.3	0.3	4				
27	0.0	0.0	0.0	3	2.8	0.0	2.8		3.7	0.0	3.7		0.0	0.3	0.3	4				
28	0.0	0.0	0.0	3	7.1	0.0	7.1		0.3	0.0	0.3		0.0	0.3	0.3	4				
29	0.0	0.0	0.0		1.5	0.0	1.5		2.3	0.0	2.3	3	0.0	0.3	0.3	4				
30	0.0	0.0	0.0						2.3	0.0	2.3	3	0.0	0.0	0.0					
31	0.0	0.0	0.0						2.3	0.0	2.3	3								
上旬	0.0	0.0	0.0		0.3	0.0	0.3		61.3	0.0	61.3		7.0	11.2	18.2		0.0	0.0	0.0	
中旬	0.0	0.0	0.0		9.4	0.0	9.4		174.4	0.0	174.4		0.3	4.4	4.7					
下旬	0.0	0.0	0.0		40.5	0.0	40.5		12.1	0.0	12.1		0.0	2.2	2.2					
月	0.0	0.0	0.0		50.2	0.0	50.2		247.8	0.0	247.8		7.3	17.8	25.1		0.0	0.0	0.0	

シーズン総飛散数  
 《特定期間》  
 (1月4日~5月6日)  
**323.1**  
 内訳 スギ  
**305.3**  
 内訳 ヒノキ  
**17.8**  
 《飛散開始日》  
**スギ(2月16日)**  
**ヒノキ(4月5日)**  
 《飛散終了日》  
**スギ(4月14日)**  
**ヒノキ(4月29日)**  
 《大量飛散日数》  
 (日飛散数30個/cm以上)  
**1日**

**【福山臨床検査センター高松支所】花粉年表 2024年**

※1cmあたりの花粉数(日付当日09時~翌日09時の24時間飛散数)

日	1月				2月				3月				4月				5月			
	スギ	ヒノキ	合計	平均	スギ	ヒノキ	合計	平均	スギ	ヒノキ	合計	平均	スギ	ヒノキ	合計	平均	スギ	ヒノキ	合計	平均
1			0.0	3			0.0				23.2				22.2				0.6	
2			0.0	3			0.0				10.0	2			7.1				0.0	5
3			0.0	3			0.0	2			10.0	2			16.4	2			0.0	5
4			0.0	2			0.0	2			10.5				16.4	2			0.0	5
5			0.0	2			0.0				0.3				13.6				0.0	5
6			0.0	3			0.0				9.9				29.2	2			0.0	5
7			0.0	3			0.0				9.0				29.2	2			0.3	
8			0.0	3			0.0				1.9				36.1				0.0	
9			0.0				0.0				5.9	2			8.3				0.0	
10			0.9	2			0.1	3			5.9	2			27.5				0.0	
11			0.9	2			0.1	3			7.7				11.1					
12			0.0	3			0.1	3			4.0				33.0					
13			0.0	3			1.4				43.8				10.0	2				
14			0.0	3			2.8				13.9				10.0	2				
15			0.0	2			0.9				29.0				6.8					
16			0.0	2			0.3				12.5	2			8.3					
17			0.0				16.7	2			12.5	2			5.3					
18			0.0	2			16.7	2			23.8				4.6					
19			0.0	2			14.2				14.8	2			0.6					
20			0.0	2			35.2				14.8	2			1.5	2				
21			0.0	2			0.0				0.9				1.5	2				
22			0.0				2.6	2			2.5				0.6					
23			0.0	3			2.6	2			0.2	2			0.9					
24			0.0	3			18.5	2			0.2	2			0.0					
25			0.0	3			18.5	2			0.6				4.9					
26			0.0				5.9				0.6				0.0					
27			0.0	2			2.8				17.0				0.2	3				
28			0.0	2			17.0				7.1				0.2	3				
29			0.0				0.9				21.9				0.2	3				
30			0.0								24.2	2			0.0					
31			0.0								24.2	2								
上旬			0.9				0.1				86.5				206.0				0.9	
中旬			0.9				88.4				176.8				91.2					
下旬			0.0				68.8				99.4				8.5					
月			1.9				157.2				362.7				305.7				0.9	

シーズン総飛散数  
 《特定期間》  
 (1月1日~5月10日)  
**828.4**  
 《飛散開始日》  
**2月13日**  
 《飛散終了日》  
**4月29日**  
 《大量飛散日数》  
 (日飛散数30個/cm以上)  
**4日**



【小林耳鼻科醫院】花粉年表 2024年

※1cm<sup>2</sup>あたりの花粉数(日付当日09時～翌日09時の24時間飛散数)

日	1月				2月				3月				4月				5月			
	スギ	ヒノキ	合計	平均	スギ	ヒノキ	合計	平均	スギ	ヒノキ	合計	平均	スギ	ヒノキ	合計	平均	スギ	ヒノキ	合計	平均
1	0.0	0.0	0.0		0.0	0.0	0.0		22.2	0.6	22.8		2.8	5.6	8.4		0.0	0.3	0.3	
2	0.0	0.0	0.0		0.0	0.0	0.0		4.8	0.3	5.1		1.5	3.4	4.9		0.1	0.1	0.2	
3	0.0	0.0	0.0		0.0	0.0	0.0		4.8	0.3	5.1		0.6	0.0	0.6		0.1	0.1	0.2	
4	0.0	0.0	0.0		0.0	0.0	0.0		10.8	0.0	10.8		0.3	2.8	3.1		0.1	0.1	0.2	
5	0.0	0.0	0.0		0.0	0.0	0.0		0.6	0.0	0.6		2.5	9.0	11.5		0.1	0.1	0.2	
6	0.0	0.0	0.0		0.0	0.0	0.0		11.7	0.0	11.7		2.5	14.5	17.0		0.1	0.1	0.2	
7	0.0	0.0	0.0		0.0	0.0	0.0		7.7	0.0	7.7		2.5	14.5	17.0		0.0	0.0	0.0	
8	0.0	0.0	0.0		0.0	0.0	0.0		12.7	0.0	12.7		1.9	18.2	20.1		0.0	0.0	0.0	
9	0.0	0.0	0.0		0.0	0.0	0.0		3.4	0.3	3.7		0.3	6.8	7.1		0.0	0.0	0.0	
10	0.0	0.0	0.0		0.8	0.1	0.9		3.4	0.3	3.7		0.0	2.2	2.2		0.0	0.0	0.0	
11	0.0	0.0	0.0		0.8	0.1	0.9		7.7	0.0	7.7		0.0	17.0	17.0		0.0	0.0	0.0	
12	0.3	0.0	0.3		0.8	0.1	0.9		4.9	0.6	5.5		0.9	30.0	30.9		0.0	0.0	0.0	
13	0.2	0.0	0.2		0.3	0.3	0.6		22.5	0.0	22.5		0.3	23.0	23.3		0.0	0.0	0.0	
14	0.2	0.0	0.2		1.9	0.0	1.9		13.3	0.0	13.3		0.3	23.0	23.3		0.0	0.0	0.0	
15	0.0	0.0	0.0		10.5	0.0	10.5		24.0	0.0	24.0		0.3	34.0	34.3		0.0	0.3	0.3	
16	0.0	0.0	0.0		0.0	0.0	0.0		6.3	0.0	6.3		0.6	5.9	6.5		0.0	0.3	0.3	
17	0.0	0.0	0.0		12.3	0.0	12.3		6.3	0.0	6.3		0.3	8.0	8.3		0.0	0.0	0.0	
18	0.0	0.0	0.0		12.3	0.0	12.3		11.1	0.0	11.1		1.2	11.0	12.2		0.0	0.0	0.0	
19	0.0	0.0	0.0		13.5	0.0	13.5		5.1	0.0	5.1		0.0	6.2	6.2		0.0	0.0	0.0	
20	0.0	0.0	0.0		12.7	0.0	12.7		5.1	0.0	5.1		0.2	3.2	3.4		0.0	0.0	0.0	
21	0.0	0.0	0.0		0.6	0.0	0.6		0.0	0.0	0.0		0.2	3.2	3.4		0.0	0.0	0.0	
22	0.0	0.0	0.0		4.9	0.0	4.9		3.1	0.3	3.4		0.0	0.0	0.0		0.0	0.0	0.0	
23	0.0	0.0	0.0		4.9	0.0	4.9		0.0	0.2	0.2		0.0	1.5	1.5		0.0	0.0	0.0	
24	0.0	0.0	0.0		11.1	0.0	11.1		0.0	0.2	0.2		0.0	0.6	0.6		0.0	0.0	0.0	
25	0.0	0.0	0.0		11.1	0.0	11.1		0.0	0.0	0.0		0.0	0.3	0.3		0.5	0.0	0.5	
26	0.0	0.0	0.0		12.7	0.0	12.7		1.2	0.0	1.2		0.0	0.0	0.0		0.5	0.0	0.5	
27	0.0	0.0	0.0		3.1	0.0	3.1		11.4	0.0	11.4		0.0	0.2	0.2		0.0	0.0	0.0	
28	0.0	0.0	0.0		15.1	0.0	15.1		9.1	0.0	9.1		0.0	0.2	0.2		0.0	0.0	0.0	
29	0.0	0.0	0.0		0.9	0.3	1.2		2.5	4.9	7.4		0.0	0.2	0.2		0.0	0.0	0.0	
30	0.0	0.0	0.0						3.4	12.0	15.4		0.0	0.0	0.0		0.0	0.0	0.0	
31	0.0	0.0	0.0						3.4	12.0	15.4						0.0	0.0	0.0	
上旬	0.0	0.0	0.0		0.8	0.1	0.9		82.1	1.8	83.9		14.9	77.0	91.9		0.5	0.8	1.3	
中旬	0.7	0.0	0.7		65.1	0.5	65.6		106.3	0.6	106.9		4.1	161.3	165.4		0.0	0.6	0.6	
下旬	0.0	0.0	0.0		64.4	0.3	64.7		34.1	29.6	63.7		0.2	6.2	6.4		1.0	0.0	1.0	
月	0.7	0.0	0.7		130.3	0.9	131.2		222.5	32.0	254.5		19.2	244.5	263.7		1.5	1.4	2.9	

シーズン総飛散数

《特定期間》

(1月1日～5月31日)

653.0

内訳 スギ

374.2

内訳 ヒノキ

278.8

《飛散開始日》

スギ(2月14日)

ヒノキ(3月29日)

《飛散終了日》

スギ(5月26日)

ヒノキ(5月16日)

《大量飛散日数》

(日飛散数30個/cm<sup>2</sup>以上)

2日



# 徳島県

## 【徳島大学医学部】花粉年表 2024年

※1cmあたりの花粉数(日付当日09時～翌日09時の24時間飛散数)

日	1月				2月				3月				4月				5月			
	スギ	ヒノキ	合計	平均	スギ	ヒノキ	合計	平均	スギ	ヒノキ	合計	平均	スギ	ヒノキ	合計	平均	スギ	ヒノキ	合計	平均
1					0.3	0.0	0.3		33.0	0.0	33.0		2.8	15.1	17.9		0.3	0.0	0.3	
2					0.0	0.0	0.0		1.5	0.0	1.5		0.6	8.0	8.6		0.0	0.3	0.3	
3					0.0	0.0	0.0		19.4	0.3	19.7		0.9	3.4	4.3		0.0	0.9	0.9	
4	0.0	0.0	0.0		0.0	0.0	0.0		5.9	0.0	5.9		0.6	2.5	3.1		0.0	0.3	0.3	
5	0.0	0.0	0.0		0.3	0.0	0.3		0.6	0.0	0.6		0.3	9.0	9.3		0.3	0.0	0.3	
6	0.0	0.0	0.0		0.3	0.0	0.3		6.0	0.3	6.3		0.9	15.4	16.3		0.0	0.0	0.0	
7	0.3	0.0	0.3		0.9	0.0	0.9		13.9	0.0	13.9		0.0	10.8	10.8					
8	0.0	0.0	0.0		0.3	0.0	0.3		50.9	0.3	51.2		1.9	18.5	20.4					
9	0.0	0.0	0.0		0.3	0.0	0.3		1.2	0.0	1.2		0.3	5.6	5.9					
10	0.0	0.0	0.0		0.3	0.0	0.3		7.7	0.0	7.7		0.0	4.0	4.0					
11	0.0	0.0	0.0		0.6	0.0	0.6		27.2	0.0	27.2		0.3	5.9	6.2					
12	0.6	0.0	0.6		0.9	0.0	0.9		13.9	0.0	13.9		0.3	18.8	19.1					
13	0.9	0.0	0.9		1.5	0.0	1.5		30.6	0.0	30.6		0.9	12.0	12.9					
14	0.0	0.0	0.0		4.0	0.0	4.0		25.3	0.0	25.3		1.2	10.8	12.0					
15	0.0	0.0	0.0		14.5	0.0	14.5		26.9	0.0	26.9		0.0	8.9	8.9					
16	0.0	0.0	0.0		1.9	0.0	1.9		17.3	0.0	17.3		0.0	7.1	7.1					
17	0.0	0.0	0.0		2.8	0.0	2.8		9.9	0.0	9.9		0.0	26.5	26.5					
18	0.0	0.0	0.0		31.8	0.0	31.8		21.6	0.0	21.6		0.9	15.1	16.0					
19	0.0	0.0	0.0		80.6	0.0	80.6		12.0	0.0	12.0		0.0	23.4	23.4					
20	0.0	0.0	0.0		7.1	0.0	7.1		4.9	0.3	5.2		0.0	13.5	13.5					
21	0.0	0.0	0.0		9.0	0.0	9.0		0.9	0.0	0.9		0.0	0.3	0.3					
22	0.6	0.0	0.6		6.8	0.0	6.8		6.8	0.0	6.8		0.0	4.3	4.3					
23	0.3	0.0	0.3		6.5	0.0	6.5		1.2	0.0	1.2		0.0	1.5	1.5					
24	0.0	0.0	0.0		46.0	0.0	46.0		0.9	0.0	0.9		0.0	2.8	2.8					
25	0.3	0.0	0.3		5.6	0.0	5.6		0.3	0.0	0.3		0.0	1.9	1.9					
26	0.0	0.0	0.0		10.5	0.0	10.5		1.9	0.3	2.2		0.0	0.9	0.9					
27	0.0	0.0	0.0		4.9	0.3	5.2		9.6	8.3	17.9		0.0	0.0	0.0					
28	0.0	0.0	0.0		24.7	0.0	24.7		3.7	2.8	6.5		0.3	4.0	4.3					
29	0.0	0.0	0.0		2.5	0.0	2.5		3.7	9.0	12.7		0.0	0.3	0.3					
30	0.3	0.0	0.3						9.0	10.2	19.2		0.0	1.2	1.2					
31	0.3	0.0	0.3						0.6	1.5	2.1									
上旬	0.3	0.0	0.3		2.7	0.0	2.7		140.1	0.9	141.0		8.3	92.3	100.6		0.6	1.5	2.1	
中旬	1.5	0.0	1.5		145.7	0.0	145.7		189.6	0.3	189.9		3.6	142.0	145.6					
下旬	1.8	0.0	1.8		116.5	0.3	116.8		38.6	32.1	70.7		0.3	17.2	17.5					
月	3.6	0.0	3.6		264.9	0.3	265.2		368.3	33.3	401.6		12.2	251.5	263.7		0.6	1.5	2.1	

### シーズン総飛散数

《特定期間》

(1月4日～5月6日)

**936.2**

内訳 スギ

**649.6**

内訳 ヒノキ

**286.6**

《飛散開始日》

スギ(2月13日)

ヒノキ(3月27日)

《飛散終了日》

スギ(4月14日)

ヒノキ(5月4日)

《大量飛散日数》

(日飛散数30個/cm<sup>2</sup>以上)

**6日**

Kyorin 



持続性選択H<sub>1</sub>受容体拮抗・アレルギー性疾患治療剤  
処方箋医薬品<sup>※</sup> 薬価基準収載  
デスロラタジン錠

**デザレックス<sup>®</sup>錠 5mg**

**Desalex<sup>®</sup> Tablets 5mg**

(注)注意-医師等の処方箋により使用すること

効能又は効果、用法及び用量、禁忌を含む注意事項  
等情報等については電子添文をご参照ください。

発売元  
**杏林製薬株式会社**

東京都千代田区大手町一丁目3番7号  
(文献請求先及び問い合わせ先: 資料センター)  
東京都新宿区左門町20番地

プロモーション提携  
**科研製薬株式会社**

東京都文京区本駒込二丁目28番8号  
(文献請求先及び問い合わせ先: 医薬品情報サービス室)

製造販売元  
**オルガノン株式会社**  
東京都港区南青山1-24-3

作成年月: 2024.5

●  
We chase  
the *miracles*  
of science  
to improve  
people's lives

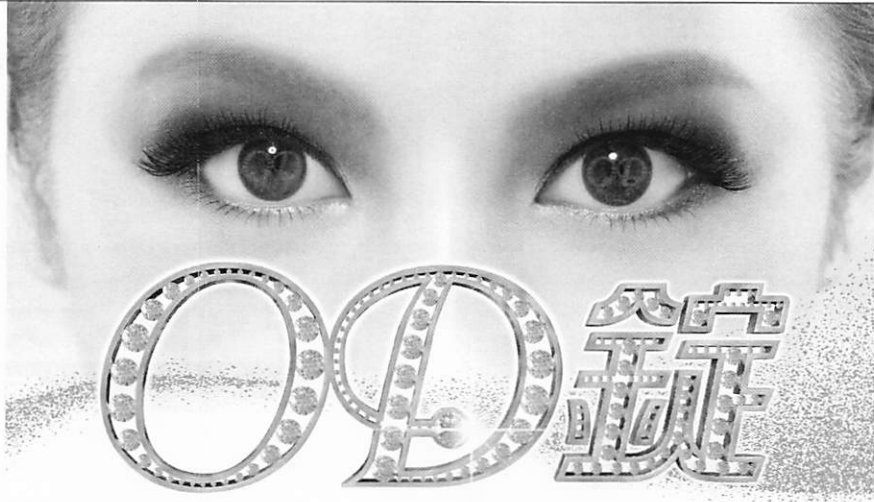


●  
私たちは人々の暮らしをより良くするため、科学のもたらす奇跡を追求します。

**サノフィ株式会社**

〒163-1488 東京都新宿区西新宿三丁目20番2号 東京オペラシティタワー [www.sanofi.co.jp](http://www.sanofi.co.jp)

**sanofi**



アレルギー性疾患治療剤  
処方箋医薬品(注意-医師等の処方箋により使用すること) 薬価基準収載

**B ビラノア錠 20mg**  
**OD錠 20mg**  
**Bilanoa, tablets / OD tablets**  
ピラスチン錠 / ピラスチン口腔内崩壊錠

効能又は効果、用法及び用量、禁忌を含む注意事項等  
情報等は電子添文をご確認ください。

文献請求先及び問い合わせ先  
**大鵬薬品工業株式会社**  
〒101-8444 東京都千代田区神田錦町1-27  
TEL.0120-20-4527 <https://www.taiho.co.jp/>

提携先 **FAES FARMA** スペイン

2022年11月作成

## 選択肢をつくる。 希望をつくる。

なんでも選べるこの時代に、  
まだ選択肢が足りない世界があります。  
そこでは、たったひとつの選択肢が生まれることが、  
たくさんの希望につながります。  
だから、田辺三菱製薬はつくります。

病と向き合うすべての人に、希望ある選択肢を。

この国でいちばん長く培ってきた  
薬づくりの力を生かして、  
さまざまな分野で、挑みつけていきます。  
そこに待っている人がいるかぎり。

 **田辺三菱製薬**  
<https://www.mt-pharma.co.jp/>

 **MITSUBISHI  
CHEMICAL  
GROUP**

健康にアイデアを

meiji

守るとは、挑むこと。



Meiji Seika ファルマ株式会社