

中国・四国空中花粉研究会誌

Annual report of Chugoku-Shikoku Airborne pollen Society

香川県
自然記念物
二宮のネズ

第 34 号
2024年 2月

もくじ

巻頭言（藤木利之）	p 1
難波弘行，小山敏章，板野久実子，皆内由子，竹内 薫， 山川弥希，名部 誠，木村裕子 岡山県におけるヒノキ科花粉飛散数と気象条件の再検討	p 2
井上捷人，難波弘行 松山市におけるヒノキ科花粉に影響を与える気象条件の検討	p 10
食べ歩き 第14回	p 15
コラム	p 17
中国・四国空中花粉研究会会則	p 18
「中国・四国空中花粉研究会会誌」投稿規程	p 20
中国・四国空中花粉研究会 2022年度～ 役員	p 21
追加資料の部	p 23
資料の部（2023年1月～5月）	p 25



ネズの花芽と花粉（スケールは10 μ m）

巻頭言

代表 岡山理科大学理学部基礎理学科
藤木利之

明けましておめでとうございます。今年もよろしくお願いたします。中国武漢市を発端とするコロナ感染症に関する報道も全く耳にすることがなくなり、徐々に遠い記憶となりつつあります。そして、希望に満ちた2024年への期待が高まってきた矢先、能登半島での地震や羽田空港での飛行機事故など不幸な出来事が連続して発生しました。この場をお借りして、被害に遭われた方々や亡くなられた方々へ、深くお悔みを申し上げるとともに、皆様にとって2024年がより良い年になるようお祈り申し上げます。

さて、2024年のスギ・ヒノキ花粉の飛散ですが、昨年12月に日本気象協会が発表した飛散予測では、中国・四国地方の飛散開始は2月上旬～中旬で、2023年よりもやや少ない～少ないと発表しています。ただ、高知県と香川県は同じくらいかやや多いようです。コロナ禍ではマスクを日常的に着用していたため、新規発症者が減少したという報道を目にしたことがあります。花粉症の方々は、2月から辛い3か月が始まります。早めの対策をお願いします。

2024年1月7日

岡山県におけるヒノキ科花粉飛散数と気象条件の再検討

難波弘行¹⁾, 小山敏章²⁾, 板野久実子³⁾,

皆内由子⁴⁾, 竹内 薫⁴⁾, 山川弥希⁴⁾, 名部 誠⁴⁾, 木村裕子⁵⁾

¹⁾ NPO 花粉情報協会, ²⁾ こやま薬局, ³⁾ 吉備高原医療リハビリテーションセンター,

⁴⁾ 矢掛町国民健康保険病院, ⁵⁾ 岡山理科大学

【はじめに】

岡山県では、中国四国空中花粉研究会の前身である備讃空中花粉研究会誌に年間ヒノキ科花粉の予測の可能性について投稿して以来¹⁾、現在まで翌年のヒノキ科花粉予測数を報告している。1999年には、落合病院等の4花粉観測地域の年間ヒノキ科花粉数や風向から供給地域や飛散動態について詳細に検討し、県北部のスギやヒノキ花粉が3大河川である高梁川、旭川、吉井川に沿って岡山平野に飛散している事を報告した²⁾。

当時の4花粉観測施設の年間ヒノキ科花粉数と津山気象観測所の前年7月の最高気温平均値や7月年次気温差との間に良い相関関係が認められることから、吉備高原医療リハビリテーションセンター（以下、吉備リハ）やこやま薬局江崎店（以下、こやま薬局）の年間ヒノキ科花粉数についても津山気象観測所の気象条件を用いて翌年の年間ヒノキ科花粉数の予測を行っていた^{3~5)}。しかしながら、近年においてヒノキ科花粉予測数と実測数との間に乖離した状況が認められ、この原因として夏季の気候変動による可能性や適切な気象観測所の気象条件が用いられていない事が考えられる。押川等は、福岡市において年間スギ花粉数を予測する方法として7月の気象条件を用いて行っているが、予測数と実測数との誤差が認められることから気象因子の時期について再検討した結果、7月中旬から8月中旬の平均気温に加えて前年スギ花粉飛散数を補正因子とすることで、年間スギ花粉予測数と実測数とが近似したと報告している⁶⁾。

今回我々は、吉備リハとこやま薬局、矢掛町国民健康保険病院（以下、矢掛病院）の年間ヒノキ科花粉数（スギ花粉数、ヒノキ花粉数）と津山気象観測所、さらに高梁川流域に位置する矢掛病院の上流にある新見気象観測所の気象条件との関係について検討を行ったので報告する。

【方法】

1) 花粉観測施設

岡山県内の中部、南部における3花粉観測施設の以下のヒノキ科花粉数を対象とした。

①岡山県中部

・吉備リハ：上房郡賀陽町吉川字長坂（2008年～2023年）

②岡山県南部

・こやま薬局：岡山市中区江崎（2008年～2023年）

・矢掛病院：小田郡矢掛町（2013年～2023年）

2) 花粉捕集期間と観測方法

ヒノキ科花粉の捕集期間は、原則2月1日から5月10日までとした。花粉の捕集にはダーラム型

花粉捕集器を用いた⁷⁾。日本花粉学会で報告された方法に従い、ワセリンを薄く塗布したスライドガラスを捕集器に設置し、毎朝 9:00 から 24 時間自然落下した花粉をカルベルラ液で染色した後、18×18mm 内の花粉数を観測して 1 cm²あたりの花粉数とした⁸⁾。

3) 2023 年のヒノキ科花粉予測数と実測数の検討

ヒノキ科花粉を観測した 2 施設（吉備リハ、こやま薬局）において、2023 年のヒノキ科花粉予測数と実測数について検討した。

4) 2024 年のヒノキ科花粉予測数に用いた気象条件の検討

2024 年のヒノキ科花粉の予測には、吉備リハとこやま薬局、矢掛病院のヒノキ科花粉数と最も良い相関関係が認められた津山気象観測所と新見気象観測所のアメダス気象データを用いた⁹⁾。検討したアメダス気象データは、津山気象観測所の前年 7 月最高気温平均値、7 月の年次気温差（一昨年 7 月最高気温平均値-昨年 7 月最高気温平均値）、さらに、津山気象観測所と新見気象観測所の一ヶ月を 3 旬に分け、7 月から 8 月までの前年 6 旬の旬別平均気温を用いた。統計解析は統計解析ソフト JMP[®]11（SAS Institute Japan 株式会社、東京）にて回帰分析を行い、 $p < 0.05$ を有意差ありとした。

【結果】

1) 2023 年のヒノキ科花粉予測数と実測数の検討

岡山県内 2 花粉観測施設における過去 16 年間のヒノキ科花粉数（スギ花粉数、ヒノキ花粉数）平均値、さらに 2023 年のヒノキ科花粉予測数と実測数を示す（表 1）。2023 年の吉備リハのヒノキ科花粉予測数は、2008 年以降の年間ヒノキ科花粉数と気象条件から導き出して 2,182 個/cm²（以下、個）と予測したが、実測数は予測数の約 2.7 倍の 5,902 個であった。また、過去 16 年間のヒノキ科花粉平均値である 2,490 個の約 2.4 倍であった。2023 年のスギ花粉は 1,052 個、ヒノキ花粉数は 4,850 個でありヒノキ花粉の方が約 4.6 倍多く飛散していた。過去 16 年間のスギ花粉数の平均値が 785 個であるのに対し、ヒノキ花粉数の平均値が 1,705 個であり、ヒノキ花粉が約 2.2 倍多く飛散していた。

表 1：岡山県 2 施設における 16 年間のヒノキ科花粉数（スギ花粉数、ヒノキ花粉数）の平均値と 2023 年ヒノキ科花粉予測数と実測数

	県中部:吉備高原リハ		県南部:こやま薬局	
2008年以降のヒノキ科花粉平均値(個/cm ²)	ヒノキ科花粉平均値:2008~2022年(16年間)			
	2,490		2,487	
	スギ花粉	ヒノキ花粉	スギ花粉	ヒノキ花粉
	785	1,705	1,375	1,113
2023年ヒノキ科花粉予測数(個/cm ²)※	ヒノキ科花粉:2,182		ヒノキ科花粉:2,656	
	スギ花粉	ヒノキ花粉	スギ花粉	ヒノキ花粉
	937	1,439	1,375	1,295
2023年ヒノキ科花粉実測数 スギ花粉・ヒノキ花粉(個/cm ²)	ヒノキ科花粉:5,902		ヒノキ科花粉:6,183	
	スギ花粉	ヒノキ花粉	スギ花粉	ヒノキ花粉
	1,052	4,850	4,460	1,723

※2023年のヒノキ科花粉数はスギ花粉数とヒノキ花粉数との合計と一致していない。2023年の予測は吉備リハ(ヒノキ科花粉数とヒノキ花粉数は年次気温差、スギ花粉数は 7月中旬から8月中旬の旬別平均気温)、こやま薬局(ヒノキ科花粉とスギ花粉は 7月中旬から8月中旬の旬別平均気温、ヒノキ花粉は最高気温平均値)において最も相関関係の認められた気象条件を用いた。

一方、こやま薬局における2023年ヒノキ科花粉予測数を2,656個と予測したが、実測数は予測数の約2.3倍となる6,183個であった。2023年のスギ花粉は4,460個、ヒノキ花粉は1,723個でありスギ花粉の方が約2.6倍多く飛散していた。また、過去16年間のヒノキ科花粉平均値である2,487個の約2.5倍であった。こやま薬局では、16年間のスギ花粉の平均値が1,375個に対し、ヒノキ花粉が1,113個で約1.2倍スギ花粉が多く飛散していた。

なお、矢掛病院において、2023年のヒノキ科花粉数に関して気象条件と相関関係が認められなかったことから予測を行っていない。2008年以降、過去11年間のヒノキ科花粉平均値は2,007個（スギ花粉数：966個、ヒノキ花粉数：1,040個）であった。

2) 吉備リハとこやま薬局、矢掛病院における年間ヒノキ科花粉数と各種気象条件及び2024年のヒノキ科花粉予測数

過去16年間における吉備リハとこやま薬局、矢掛病院（過去11年間）の年間ヒノキ科花粉数（スギ花粉数、ヒノキ花粉数）と各種気象条件（津山気象観測所、新見気象観測所）との統計解析の結果を示す（表2）。

①吉備リハにおける2024年ヒノキ科花粉予測数（スギ花粉数、ヒノキ花粉数）

2008年から2023年の吉備リハにおける年間ヒノキ科花粉数と最も良い相関関係が認められたのは、津山気象観測所の7月年次気温差であった（表2、図1）。年間スギ花粉数は、前年7月中旬から8月中旬の旬別気温合計との間に最も良い相関関係が認められた。また、年間ヒノキ花粉数と年次気温差との間に良い相関関係が認められた（表2）。

表2：岡山県3施設における2024年の年間ヒノキ科花粉予測数（気象条件の相関関係）

	最も良い相関関係が認められた気象条件と予測数(個/cm ²)		
	年間ヒノキ科花粉予測数	年間スギ花粉予測数	年間ヒノキ花粉予測数
県中部：吉備高原リハ 2008～2022年(n=16) 津山気象観測所	年次気温差	7月中旬～8月中旬	年次気温差
	$r^2=0.4131$	$r^2=0.3964$	$r^2=0.2732$
	$p=0.0071$	$p=0.0090$	$p=0.0378$
	2,534	1,336	1,736
県南部：こやま薬局 2008～2022年(n=16) 新見気象観測所	7月中旬～8月下旬	7月中旬～8月下旬	7月上旬～7月下旬
	$r^2=0.4867$	$r^2=0.2505$	$r^2=0.6770$
	$p=0.0027$	$p=0.0483$	$p<0.0001$
	3,978	2,193	1,512
県南部： 矢掛町国民健康保険 病院 2008～2022年(n=11) 新見気象観測所	7月中旬～8月下旬	7月中旬～8月中旬	-
	$r^2=0.3374$	$r^2=0.2505$	-
	$p=0.0609^*$	$p=0.0483$	-
	2,698	1,460	-

※2023年の矢掛町国民健康保険病院におけるヒノキ科花粉数は7月中旬から8月下旬の旬別平均気温合計と相関傾向となったため、予測を行った。またヒノキ花粉と全ての気象条件との間に相関関係は認められなかった。

吉備リハにおける年間ヒノキ科花粉数と年次気温差から回帰式を求め、年次気温差(0.2℃)を用いて2024年の年間ヒノキ科花粉数を予測した結果2,534個となった。また、2024年の年間スギ花粉

予測数は、前年7月中旬から8月中旬の旬別気温合計（109.8℃）であったので、1,336個となった。同様に年間ヒノキ花粉予測数は、年次気温差（0.2℃）から1,736個となった。

$$Y = \text{年間ヒノキ科花粉予測数}, x = \text{7月の年次気温差} \quad Y = 596.0x + 2,415$$

$$Y = \text{年間スギ花粉予測数}, x = \text{7月中旬から8月中旬の旬別気温合計} \quad Y = 139.1x - 13,937$$

$$Y = \text{年間ヒノキ花粉予測数}, x = \text{7月の年次気温差} \quad Y = 415.8x + 1,653$$

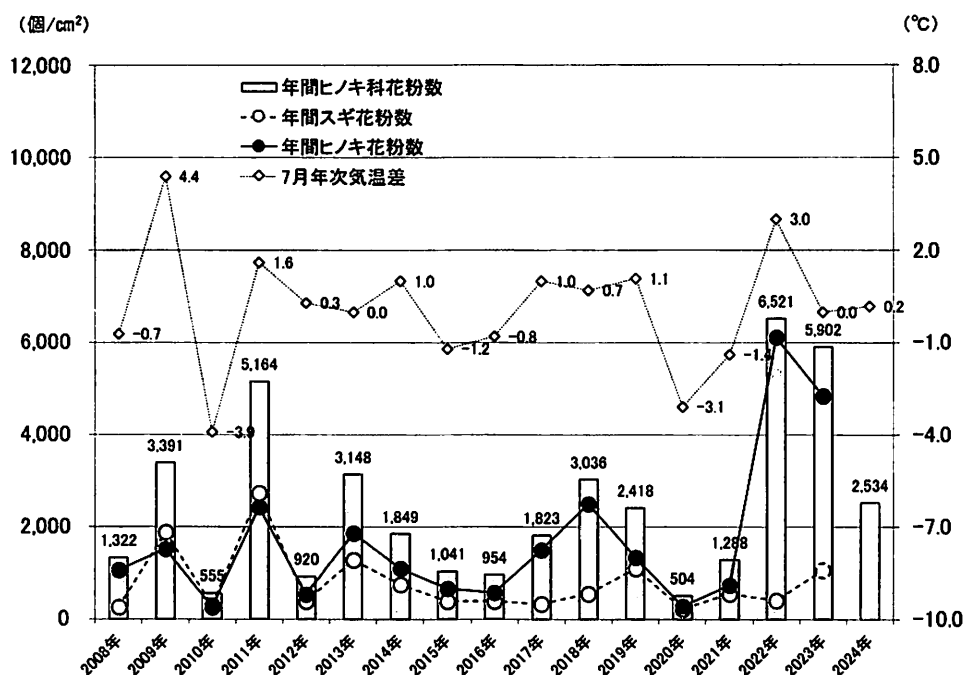


図1：吉備リハにおける年間ヒノキ科花粉数の推移と7月年次気温差

②こやま薬局における2024年ヒノキ科花粉予測数（スギ花粉数，ヒノキ花粉数）

2008年から2023年のこやま薬局における年間ヒノキ科花粉数と最も良い相関関係が認められたのは、新見気象観測所の7月中旬から8月下旬の旬別気温合計（表2，図2）であった。一方、年間スギ花粉数と7月中旬から8月下旬の旬別気温合計との間に相関関係が認められた（表2）が、他の気象条件との間には相関関係が認められなかった。年間ヒノキ花粉数と7月上旬から7月下旬の旬別気温合計との間に最も良い相関関係が認められた（表2）。こやま薬局における年間ヒノキ科花粉数と7月中旬から8月下旬の旬別気温合計（128.0℃）から回帰式を求め、2024年の年間ヒノキ科花粉数を予測した結果3,978個となった。また、2024年の年間スギ花粉予測数は、7月中旬から8月下旬の旬別気温合計から2,193個となった。同様に年間ヒノキ花粉予測数は、7月上旬から7月下旬の旬別気温合計（73.8℃）から1,512個となった（図2）。

$$Y = \text{年間ヒノキ科花粉予測数}, x = \text{7月中旬から8月下旬の旬別気温合計} \quad Y = 330.3x - 38,300$$

$$Y = \text{年間スギ花粉予測数}, x = \text{7月中旬から8月下旬の旬別気温合計} \quad Y = 181.0x - 20,975$$

$$Y = \text{年間ヒノキ花粉予測数}, x = \text{7月上旬から7月下旬の旬別気温合計} \quad Y = 202.2x - 13,410$$

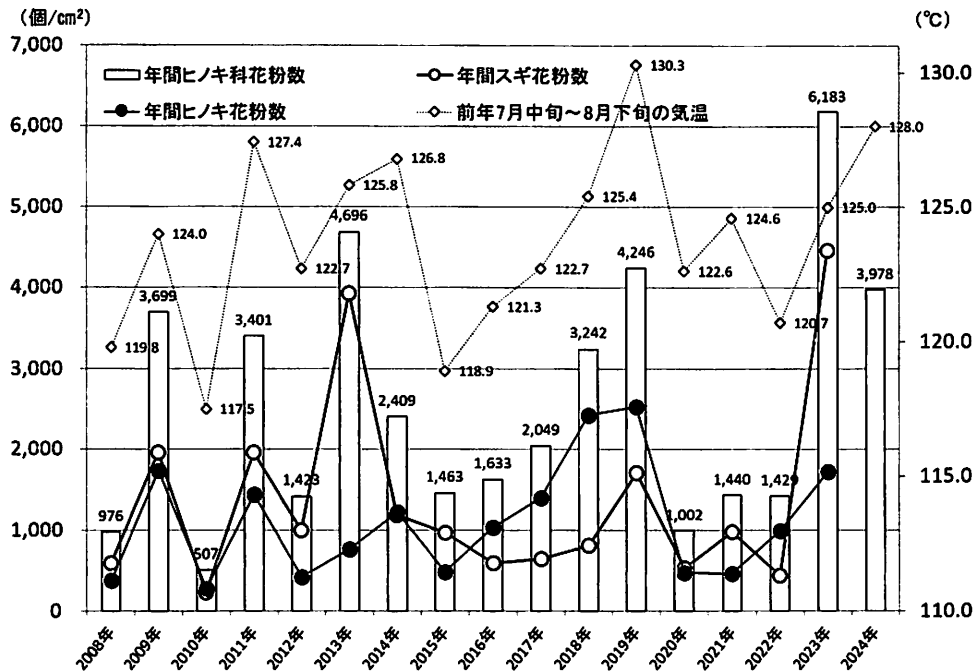


図2：こよま薬局における年間ヒノキ科花粉数と前年7月中旬から8月下旬の気温合計

③矢掛病院における2024年ヒノキ科花粉予測数（スギ花粉数，ヒノキ花粉数）

2013年から2023年の矢掛病院における年間ヒノキ科花粉数と相関関係が認められた気象条件はなかったが，新見気象観測所の7月中旬から8月下旬の旬別気温合計（表2，図3）との間に相関傾向が認められた．一方，年間スギ花粉数と7月中旬から8月中旬の旬別気温合計との間に相関関係が認められた．年間ヒノキ花粉数と相関関係が認められた気象条件はなかった．

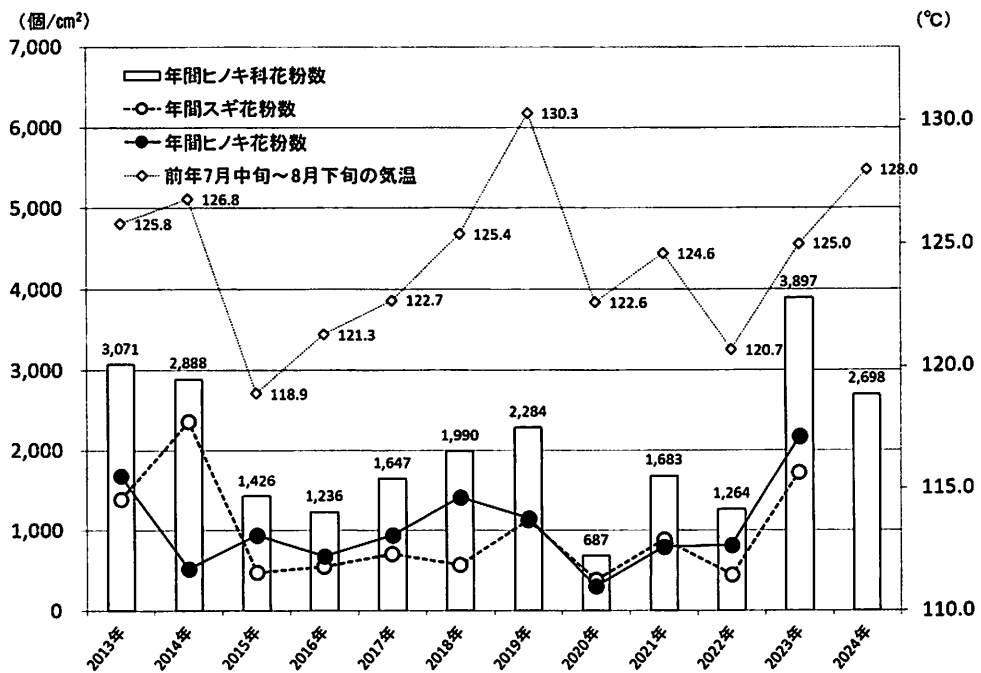


図3：矢掛病院における年間ヒノキ科花粉数と前年7月中旬から8月下旬の気温合計

矢掛病院における年間ヒノキ科花粉数と7月中旬から8月下旬の旬別気温合計（128.0℃）から回帰式を求め、2024年の年間ヒノキ科花粉数を予測した結果2,698個となった。また、2024年の年間スギ花粉予測数は、7月中旬から8月中旬の旬別気温合計（102.7℃）から、1,460個となった。

$Y = \text{年間ヒノキ科花粉予測数}, x = \text{7月中旬から8月下旬の旬別気温合計} \quad Y = 172.8x - 19,420$

$Y = \text{年間スギ花粉予測数}, x = \text{7月中旬から8月中旬の旬別気温合計} \quad Y = 172.5x - 16,256$

【考察】

我々は、岡山県内2施設（吉備リハ、こやま薬局）における年間ヒノキ科花粉数が、津山気象観測所の前年7月最高気温平均値、及び7月の年次気温差との間にそれぞれ良い相関関係が認められることから、これらの気象条件を用いて翌年の年間ヒノキ科花粉数の予測を行ってきた^{3~5)}。しかしながら、近年において年間ヒノキ科花粉の予測数と実測数との間に大幅な乖離がみられるようになってきた。この原因として、吉備リハやこやま薬局で観察されるヒノキ科花粉の供給地域の気象条件が正しく反映できていない可能性や、近年の気候変動による影響も考えられる。2023年の吉備リハにおけるヒノキ科花粉実測数は、予測数（2,182個）の約2.7倍となる5,902個であった。また、2023年のスギ花粉は1,052個、ヒノキ花粉は4,850個でありヒノキ花粉の方が約4.6倍多く飛散していた。一方、こやま薬局における2023年ヒノキ科花粉予測数を2,656個と予測したが、実測数は予測数の約2.3倍となる6,183個であった。2023年のスギ花粉は4,460個、ヒノキ花粉は1,723個でありスギ花粉の方が約2.6倍多く飛散していた。吉備リハではヒノキ花粉がスギ花粉より4.6倍多かったのに対し、こやま薬局はスギ花粉がヒノキ花粉より2.6倍多く飛散しており、花粉供給地域が異なっている事が予測される。いずれにしても、2023年のヒノキ科花粉の実測数は、予測数と著しく乖離して大量に飛散した。

1999年、4花粉観測地域（落合、児島、岡山、和気）のヒノキ科花粉数と岡山県、鳥取県、広島県、兵庫県、香川県の14気象観測所の気象条件を検討した結果、最も良い相関関係が認められたのは津山気象観測所の前年7月の最高気温平均値であった。また、前年7月の降水量とヒノキ科花粉数との間にも相関関係が認められた。さらに、4地域で観察された花粉数が30個以上観察された日の最多風向から、岡山県北部のヒノキ科花粉が岡山県を流れる3大河川に沿って飛散していると報告した²⁾。その為、岡山県内の年間ヒノキ科花粉数を予測する場合、津山気象観測所の前年7月最高気温平均値や7月年次気温差を用いていた^{3~5)}。今回、改めて吉備リハ、小山薬局、矢掛病院の年間ヒノキ科花粉数と津山気象観測所、さらに、高橋川流域に位置する矢掛病院の上流にある新見気象観測所の気象条件との関係を検討した。押川等は、福岡市において年間スギ花粉の飛散数を予測するうえで、一ヶ月を3旬に分けて5月から8月までの前年12旬の気象3条件（全日射量、平均気温、平均湿度）とスギ花粉飛散数との相関関係を検討して報告している。それによると、気象条件を前年7月中旬から8月中旬の平均気温に、前年のスギ花粉数を補正因子としたものが最も良く相関したと報告している⁶⁾。また、年間ヒノキ花粉も同様に気象条件との関係を検討した結果、気象条件を前年7月から8月の旬別平均気温が最も良い相関関係が認められたと報告している¹⁰⁾。

今回、我々が検討した気象条件として、津山気象観測所の前年7月最高気温平均値、7月年次気温

差, さらに押川等と同様に7月から8月の旬別平均値に関して各旬の平均値, 旬別気温合計(7月上旬から7月下旬, 7月上旬から8月上旬, 7月中旬から8月中旬, 7月中旬から8月下旬, 7月下旬から8月中旬, 7月下旬から8月下旬, 8月上旬から8月下旬)とした。検討した旬別気温合計に関しては, 津山気象観測所と新見気象観測所とした。吉備リハにおいて, 年間ヒノキ科花粉数(年間スギ花粉数, 年間ヒノキ花粉数)と最も良い相関関係が認められたのは津山気象観測所の気温であった(表2)。また, こやま薬局のヒノキ科花粉数と最も良い相関関係が認められたのは新見気象観測所の旬別気温の合計であった(表2)。特に, 年間ヒノキ科花粉数と7月上旬から7月下旬の合計との間に最も良い相関関係が認められた事に関しては, 今後の検討課題である。

11年間のヒノキ科花粉数の資料がある矢掛病院についても検討した結果, 年間ヒノキ科花粉数と新見気象観測所の7月中旬から8月下旬の旬別気温合計との間に相関傾向が認められた。さらに, 年間スギ花粉数と7月中旬から8月中旬の旬別気温合計との間には良い相関関係が認められた。この事から, 今後の年間ヒノキ科花粉数を予測する場合, 各花粉観測施設において花粉供給地域と予測される地域の気象条件を用いることが必要と考えられる。また, 岡山県においてもヒノキ科樹木の花芽に影響を与える気象因子が, 気候変動によって7月から8月に移行している事が考えられる。

岡山県における2024年のヒノキ科花粉予測数は, 2023年よりは少ないものの吉備リハにおいては例年のヒノキ科花粉数(2,490個)より若干多い2,534個となったが, スギ花粉予測数(1,336個)とヒノキ花粉予測数(1,736個)の合計である約3,000個程度が飛散する可能性がある。また, こやま薬局では, 例年のヒノキ科花粉数(2,487個)より多い3,978個と予測され, スギ花粉予測数(2,193個)とヒノキ花粉予測数(1,512個)の合計約3,705個と近似した結果であった。今回初めて予測を行った矢掛病院において, 2024年ヒノキ科花粉予測数は相関傾向によるものではあるが2,698個となった。また, スギ花粉に関しては相関関係が認められ, 予測数は1,460個であった。ヒノキ花粉の予測に関しては今後の課題である。

例年, 岡山県のスギ花粉供給地域と考えられる県北部にスギ樹木の定点観察地点を3箇所定め, スギの花芽の着花状況を確認している。2023年11月9日にスギ樹木の着花状況を確認したところ, 2022年の花芽よりも少ないものの, 例年並みより多く花芽を付けている状況であった。岡山県では, ヒノキ花粉の飛散が多い年があるため, ヒノキの花芽の着花状況が観察できる1月から2月にかけてヒノキの花芽調査が重要と考えている。

【引用文献】

- 1) 難波弘行, 岡鐵夫, 三好教夫: スギ科・ヒノキ科空中花粉の予測の可能性について。備讃空中花粉研究会誌2, 1-5 (1991)。
- 2) 難波弘行・齋藤勝剛・佐橋紀男: 岡山県におけるスギ・ヒノキ科花粉の供給地域と飛散動態の推定。アレルギー48, 1337-1347 (1999)。
- 3) 難波弘行, 木村裕子, 小山敏章, 板野久実子, 名部誠: 岡山県における年間ヒノキ科花粉の推移-2020年の年間ヒノキ科花粉予測数-。中国四国空中花粉研究会誌30, 2-7 (2018)。
- 4) 難波弘行, 小山敏章, 板野久実子, 名部 誠, 木村裕子: 岡山県におけるヒノキ科花粉数の推移-2021年の年間花粉予測数-。中国四国空中花粉研究会誌31, 2-8 (2020)。

- 5) 難波弘行, 小山敏章, 板野久実子, 名部 誠, 木村裕子: 岡山県における 2022 年ヒノキ科花粉飛散数の予測. 中国四国空中花粉研究会誌 32, 2-7 (2021).
- 6) 押川千恵, 岸川禮子, 児塔栄子, 宗 信夫, 杉山晃子, 本荘 哲, 吉田 誠: 福岡市のスギ花粉飛散予測と近年の気候変動. 第 37 回日本植生史学会大会日本花粉学会第 63 回大会講演要旨集. p30 (2022).
- 7) Durham, O. C.: The volumetric incidence of atmospheric allergens. IV. A proposed standard method of gravity sampling, counting, and volumetric interpolation of results. J. Allergy 17, 79-86 (1946).
- 8) 佐橋紀男, 岸川禮子, 西間三啓, 長野準: 日本における空中花粉測定および花粉情報の標準化に関する研究報告. 花粉誌 39, 129-134 (1993).
- 9) 気象庁ホームページ. URL
https://www.data.jma.go.jp/obd/stats/etrn/select/prefecture.php?prec_no=66&block_no=&year=&month=&day=&view=. (閲覧 2024 年 1 月 10 日).
- 10) 押川千恵, 岸川禮子, 児塔栄子, 宗 信夫, 杉山晃子, 本荘 哲, 吉田 誠: 福岡市のヒノキ花粉飛散予測と近年の気候変動. 第 38 回日本植生史学会大会日本花粉学会第 64 回大会鹿児島大会要旨集. p29 (2023).

松山市におけるヒノキ科花粉に影響を与える気象条件の検討

井上捷人^{1, 2)}, 難波弘行^{2, 3)}

¹⁾ くすりのこのはな, ²⁾ 中国四国空中花粉研究会, ³⁾ NPO 花粉情報協会

I 序論

松山市では、年間ヒノキ科花粉数（年間スギ花粉数、年間ヒノキ花粉数）と財田の気象条件（前年7月最高気温平均値、7月の年次気温差）との間に良い相関関係が認められることから、これらの気象条件を用いて翌年の年間ヒノキ科花粉数の予測を行っている^{1~3)}。また、1月中旬～5月中旬まで日々のヒノキ科花粉を計測し、松山市耳鼻咽喉科会ホームページを通して広く県民にリアルタイムな情報提供も行っている³⁾。

近年、松山市における年間ヒノキ科花粉の予測数と実測数との間に乖離した状況が認められるようになってきた。この原因として気候変動による可能性が考えられている。押川等によると、福岡市においても年間スギ花粉数を予測する方法として7月の気象条件を用いて行っていたが、予測数と実測数とに大幅な誤差がみられる様になった。そこで、年間スギ花粉数と気象条件の時期と補正因子について再検討した結果、旬別の7月中旬から8月中旬の平均気温に加えて前年スギ花粉飛散数を補正因子とすることで、年間スギ花粉予測数と実測数が近似したと報告している⁴⁾。

今回我々は、過去16年間のヒノキ科花粉数と気温に関する気象条件との関係について再検討を行い、2024年の年間ヒノキ科花粉数について予測したので報告する。

II 方法

1) ヒノキ科空中花粉の捕集・観測方法

ヒノキ科花粉の捕集にはダークラム型花粉捕集器を用い⁵⁾、空中花粉測定と花粉情報標準化委員会の報告に従い観測した⁶⁾。原則、1月15日から5月10日まで午前9時にワセリンを塗布したスライドグラスを捕集器に設置し、24時間ごとに交換を行った。回収したスライドグラスに付着した花粉をCarberla液で染色後、光学顕微鏡下で3.24cm²(1.8cm×1.8cm)を観測し、1cm²あたりの花粉数（以下、個）として表した。また、年間ヒノキ科花粉飛散数と気温に関する気象条件との関係については、例年行っていた前年7月最高気温平均値、7月の年次気温差に加え、7月中旬から9月下旬までの旬別日平均気温と7月初旬から9月中旬までの旬別日平均最高気温の合計値を用いた。統計解析には統計解析ソフト JMP[®]11.0（SAS Institute Japan 株式会社、東京）を用い、p値0.05未満を有意差ありとした。

2) 花粉観測施設と観測期間、および気象観測所の気温に関する気象条件

①松山市における花粉観測施設と観測期間

- ・松山大学：愛媛県松山市文京町（2008～2020年）
- ・くすりのこのはな：愛媛県松山市南吉田町（2019～2023年）

②気象観測所と気象条件

- ・財田気象観測所：香川県三豊市財田町財田上

・前年7月最高気温平均値，7月年次気温差（昨年7月最高気温平均値-昨年7月最高気温平均値），旬別日平均気温（7月中旬～9月下旬）と旬別日平均最高気温（7月中旬～9月中旬）を旬毎に合計した⁷⁾。

III 結果

1) 年間ヒノキ科花粉数と気温に関する気象条件との検討

過去16年間における松山市の年間ヒノキ科花粉数と各種気象条件との統計解析の結果を示す（表1）。年間ヒノキ科花粉数と最も良い相関関係が認められたのは，7月中旬から8月中旬を合計した前年旬別日平均最高気温であった。次に良い相関関係が認められたのは7月中旬から8月下旬の前年旬別日平均最高気温であった。また，前年旬別日平均気温に関しては，7月中旬から8月下旬が3番目に良い相関関係が認められた。一方，年間ヒノキ科花粉数と前年7月最高気温平均値及び年次気温差との間に相関関係が認められるものの，旬別の気象条件と比較すると最も低い相関関係であった。

表1. 年間ヒノキ科花粉と前年7月再考気温平均値及び年次差，旬別日気温（日平均気温，日平均最高気温）との相関関係. n=16（2008～2023年），有効数字（小数点以下4桁）

前年旬別 日平均気温	r ²	p	前年旬別 日平均最高気温	r ²	p
7月中旬～8月上旬	—	—	7月中旬～8月上旬	0.5461	0.0011
7月中旬～8月中旬	0.6783	<0.0001	<u>7月中旬～8月中旬</u>	<u>0.7506</u>	<u><0.0001</u>
<u>7月中旬～8月下旬</u>	<u>0.7162</u>	<u><0.0001</u>	7月中旬～8月下旬	0.7439	<0.0001
7月中旬～9月上旬	0.5981	0.0004	7月中旬～9月上旬	0.6297	0.0002
7月中旬～9月中旬	0.4894	0.0026	7月中旬～9月中旬	0.5376	0.0012
7月中旬～9月下旬	0.3989	0.0087	7月中旬～9月下旬	—	—
前年7月最高気温平均値	0.3682	0.0127	7月年次気温差	0.2950	0.0297

2) 2008年から2023年までの年間ヒノキ科花粉数（2023年の年間ヒノキ科花粉予測数と実測数）

松山市における2008年から2023年のヒノキ科花粉の平均値，2023年の年間ヒノキ科花粉予測数と実測数を示す（表2）。2023年のヒノキ科花粉予測数は前年7月最高気温平均値と7月の年次気温差から5,300～6,700個としたが，実測数は9,516個という結果であり，過去16年間の平均値（5,646個）の約1.7倍であった。スギ花粉は過去16年平均値（4,052個）の約2.1倍となる8,703個であり，ヒノキ花粉は平均値（1,594個）の約0.5倍の813個であった。

3) 2008年から2023年までの年間ヒノキ科花粉数の推移と2024年のヒノキ科花粉予測数

2008年から2023年までの松山市における年間ヒノキ科花粉数の推移を示す（図1）。また，年間スギ花粉数と年間ヒノキ花粉数，さらに前年旬別日平均最高気温を表示した。年間ヒノキ科花粉数は，2009年，2013年，2019年と10,000個を超える年もあり，2023年も9,516個と10,000個に迫る飛散数であった。過去16年間で最も多く飛散した年間ヒノキ科花粉数は2013年の12,264個（スギ花粉：

8,036個、ヒノキ花粉：4,228個)であった。また、最も少なかった年は2020年の1,193個(スギ花粉：839個、ヒノキ花粉354個)であった。年間スギ花粉の飛散数が年間ヒノキ花粉より多い年が14年あり、年間ヒノキ花粉数が多い年は僅か2年であった。

表2. 2008年から2023年のヒノキ科花粉平均値, 2023年ヒノキ科花粉予測数と実測数

		松山市	
16年間のヒノキ科花粉平均値 スギ花粉・ヒノキ花粉 (2008年~2023年)	ヒノキ科花粉:5,646		
	スギ花粉	ヒノキ花粉	
	4,052	1,594	
2023年ヒノキ科花粉予測数	5,300~6,700		
2023年ヒノキ科花粉実測数 スギ花粉・ヒノキ花粉	ヒノキ科花粉:9,516		
	スギ花粉	ヒノキ花粉	
	8,703	813	

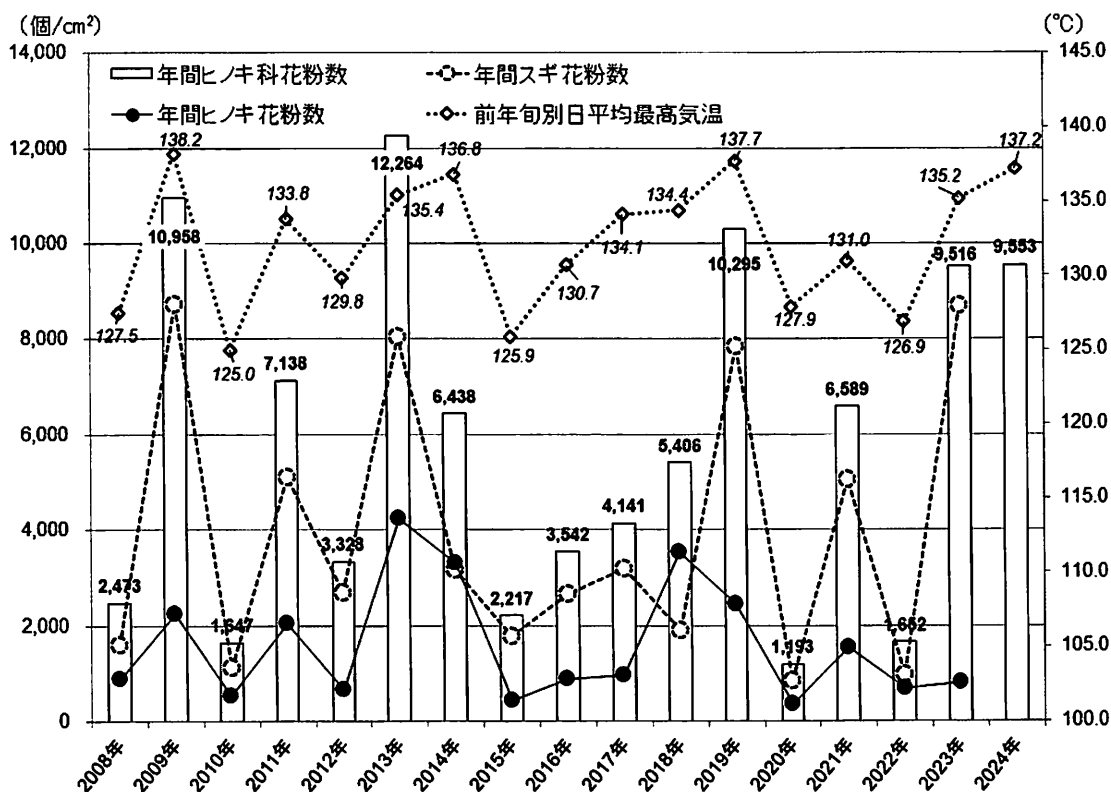


図1. 松山市における年間ヒノキ科花粉数の推移と前年旬別日平均最高気温(7月中旬~8月中旬)

年間ヒノキ科花粉数と最も良い相関関係が認められたのは、前年旬別日平均最高気温（7月中旬から8月中旬合計値）であった（表1，図1）。年間ヒノキ科花粉数と前年旬別日平均最高気温から回帰式を求めた。

$$Y = 735.5X - 91357.6 \quad (Y : \text{年間ヒノキ科花粉数}, X : \text{前年旬別日平均最高気温})$$

2023年の旬別日平均最高気温が137.2℃であったので、2024年のヒノキ科花粉予測数は9,553個となった。

IV 考察

我々は、1996年以降の松山市における年間ヒノキ科花粉数が、財田気象観測所の前年7月最高気温平均値、7月の年次気温差との間にそれぞれ良い相関関係が認められることから、これらの気象条件を用いて翌年の年間ヒノキ科花粉数の予測を行い広く県民に情報提供している^{1~3)}。しかしながら、近年において年間ヒノキ科花粉の予測数と実測数との間に乖離がみられるようになってきた。2023年においても、年間ヒノキ科花粉の予測数を5,300個~6,700個としたが³⁾、実測数は過去16年間のヒノキ科花粉数の平均値（5,646個）の1.7倍となる9,516個であり予測数を大幅に超えるという結果であった。特に、2023年のスギ花粉数が8,703個であり、平均値（4,052個）の2.1倍も飛散しているのに対し、ヒノキ花粉数は813個と平均値（1,594）の約半数と極めて少なかったことから、2023年のヒノキ科花粉の大量飛散はスギ花粉の影響が大きかった。

年間ヒノキ科花粉数を予測する上で7月の気象条件で予測することが困難となった理由の1つとして、近年の気候変動が原因の1つと考えられる。押川等は、福岡市において年間スギ花粉の飛散数を予測するうえで、一ヶ月を3旬に分けて5月から8月までの前年12旬の気象3条件（全天日射量、平均気温、平均湿度）とスギ花粉飛散数との相関関係を検討している⁴⁾。それによると、気象条件を前年7月中旬から8月中旬の平均気温として、前年のスギ花粉数を補正因子としたものが最も良く相関したという結果であった⁴⁾。また、年間ヒノキ花粉も同様に気象条件との関係を検討した結果、気象条件を前年7月から8月の旬別平均気温が最も良い相関関係が認められたと報告している⁸⁾。

我々は、年間ヒノキ科花粉数と前年7月最高気温平均値、7月年次気温差、7月中旬から9月下旬までの旬別日平均気温と旬別日平均最高気温との関係について検討した。その結果、最も良い相関関係が認められたのは7月中旬から8月中旬までの旬別日平均最高気温であった。7月中旬から8月下旬までの旬別日平均最高気温も良い相関関係が認められた。さらに旬別日平均気温において、年間ヒノキ科花粉と最も良い相関関係が認められたのは7月中旬から8月下旬であった。これらの結果から、松山市においてもヒノキ科花粉の花芽形成に影響を与える気象条件としての気温は、7月から8月に推移していると考えられる。

年間ヒノキ科花粉数と7月中旬から8月中旬までの旬別日平均最高気温との間に最も良い相関関係が認められたことから、2024年の年間ヒノキ科花粉数を回帰式から予測した。その結果、2023年の年間ヒノキ科花粉数が9,516個大量飛散となったにもかかわらず、9,553個と2023年よりも多い予測数となった。過去2009年（10,958個）、2019年（10,295個）の大量飛散年の翌年は、樹勢の衰えや前年旬別日平均最高気温の低下も重なって2010年（1,647個）、2020年（1,193個）と大幅に減

少した。しかしながら、2013年(12,264個)の大量飛散年の翌年は、2013年の旬別日平均最高気温(136.8℃)が2012年の旬別日平均最高気温(135.4℃)よりも高かったことやヒノキ花粉が3,289個と多かったことから、2014年のヒノキ科花粉数は6,438個と過去16年間の平均値(5,646個)より多いという結果であった。

2024年のヒノキ科花粉を予測する時、2013年と2014年のヒノキ科花粉数が参考になると考えられる。我々は、スギの花芽調査を松山市内4か所で毎年行っている。2023年12月6日に行った観察ではスギの花芽は2022年より少なかったが例年よりも多く着花していた。このことから、2024年のスギ花粉数は、スギの花芽調査から考察すると2023年より少なく平年並みと思われる。一方、ヒノキの花芽に関しては、この時期に十分生育しておらず観察が困難である。また、年間ヒノキ花粉数は、2020年(354個)から2023年(813個)までの4年間で2,000個を超える年は無かったことから、2023年のヒノキの樹勢は衰えていない事が伺われる。以上の理由によって、2024年のヒノキ科花粉の飛散数は、スギ花粉数が例年並みに加えヒノキ花粉が2,000個以上飛散する可能性を考慮して、9,553個の予測数より少なく過去16年間の平均値より多い7,000個~8,000個飛散すると考えられる。

今後、松山市においてヒノキ科花粉数を予測する場合、夏季の気象条件をさらに詳細に検討し、年間スギ花粉数と年間ヒノキ花粉数を別々に予測する事が必要と考えている。また、前年のヒノキ科花粉数を補正因子として検討する事も必要であろう。

V 引用文献

- 1) 井上捷人, 木村裕子, 難波弘行: 媛県松山市における年間ヒノキ科花粉数の比較—2021年のヒノキ科花粉観測結果及び2022年の予測—。中国四国空中花粉研究会誌 32, 8-12 (2021)。
- 2) 藤井遼, 柿原千紘, 嶋崎真耶, 内田真美, 難波弘行: 愛媛県松山市におけるヒノキ科花粉供給地域の推定—年間ヒノキ科花粉の推移と予測—。中国四国空中花粉研究会誌 27, 14-21 (2016)。
- 3) 井上捷人, 難波弘行: 愛媛県松山市における2023年の年間ヒノキ科花粉数の予測~2022年のヒノキ科花粉予測結果の考察~。中国四国空中花粉研究会誌 33, 14-18 (2023)。
- 4) 押川千恵, 岸川禮子, 児塔栄子, 宗 信夫, 杉山晃子, 本荘 哲, 吉田 誠: 福岡市のスギ花粉飛散予測と近年の気候変動。第37回日本植生史学会大会日本花粉学会第63回大会講演要旨集。p30 (2022)。
- 5) Durham, O. C.: The volumetric incidence of atmospheric allergens. IV. A proposed standard method of gravity sampling, counting, and volumetric interpolation of results. J. Allergy 17, 79-86 (1946)。
- 6) 佐橋紀男, 岸川禮子, 西間三馨, 長野準: 日本における空中花粉測定および花粉情報の標準化に関する研究報告。花粉誌 39, 129-134 (1993)。
- 7) 気象庁ホームページ。URL : https://www.data.jma.go.jp/obd/stats/etrn/view/10daily_a1.php?prec_no=72&block_no=1239&year=2008&month=&day=&view= (閲覧 2024年1月16日)。
- 8) 押川千恵, 岸川禮子, 児塔栄子, 宗 信夫, 杉山晃子, 本荘 哲, 吉田 誠: 福岡市のヒノキ花粉飛散予測と近年の気候変動。第38回日本植生史学会大会日本花粉学会第64回大会鹿児島退会要旨集。p29 (2023)。

食べ歩き 第14回

紹介者：市谷瑠美 市谷年弘

日本遺産三徳山名物”谷川天狗堂

この地は、三徳山投入堂があることから、日本遺産に指定されるだけでなく、国定公園にも属します。その根拠として三徳植物化石群として知られており、葉っぱの化石や花粉化石も多く含まれています。このような地に、山菜料理をもてなす谷川天狗堂（図1）があります。メニューとしては、山菜うどん（図2）、山菜煮しめ定食（図3）、山菜天ぷら定食、山菜御膳、うどん以外は名物の三徳豆腐が付きまします。この豆腐はニガリの具合が微妙で美味しいです。歴史と文化の地の三徳山に一度お越しください。

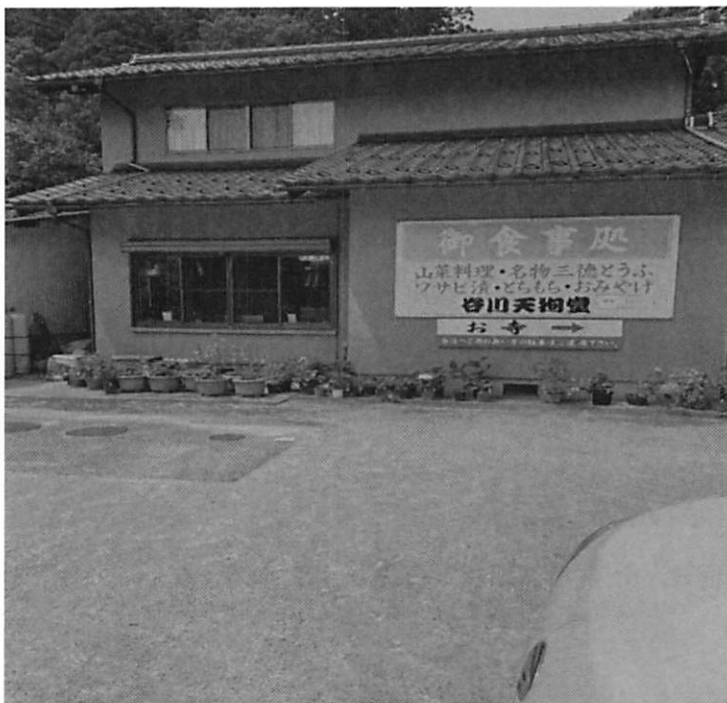


図1. 三徳山山菜料理店“谷川天狗堂”



図2. 山菜うどん（季節により山菜の種類は違います）



図3. 山菜煮しめ定食+三徳とうふ

谷川天狗堂

〒682-0132 鳥取県東伯郡三朝町大字三徳 998

0858-43-2663

コラム

市谷年弘 市谷瑠美

夜開花する珍しい花のカラスウリ

人にも製造業で働いている人は夜活動する。これと同じように、植物にも昆虫や蛾により暗い中でも受粉を促す植物がある。その代表例に今回取り上げたカラスウリがある。

このカラスウリの名の由来は、写真1の実の部分がカラスしか食べないということですが、本来奥山に生育しやすい植物ですが、この実を食べたカラスが私の近所の里山である神社に運んで、実を食べた残りかすや種が糞に紛れて地面に落ちて発芽したものと思われる。私はいつも空中花粉にカラスウリ花粉が見つからないか楽しみにしている。



写真1. カラスウリの実



写真2. カラスウリの花

中国 四国空中花粉研究会会則

1990年12月1日 制定

改正 2006年1月1日

改正 2008年1月1日

改正 2014年1月1日

第1条：本会は中国・四国空中花粉研究会（Chugoku-Shikoku Airborne Pollen Society）と称する。

第2条：本会は空中飛散花粉の調査、観測、花粉学の研究、花粉症に関する調査研究、および一般住民に対して花粉症の予防、症状の軽減化を図るための情報提供などを行う。

第3条：本会の事業は次ぎのとおりとする。

- 1) 各観測地点において決められた期間、主としてヒノキ科（スギ属・ヒノキ属）植物の空中飛散花粉の計測を行い、決められた時間に気象協会に報告し、気象協会において気象データおよび予報をもとに、翌日の飛散数の予測を各報道機関に予報として情報提供する。情報提供する報道機関については気象協会に一任する。
- 2) 会員は学術活動に心がけ、学会報告、論文発表、または花粉に関する正しい情報を一般に知らせる様にする。また、本会会員は学術活動に伴う資料として、本会の資料を用いる場合、あらかじめ当該資料の作成者に許諾を得ることとする。
- 3) 年1回会誌（中国・四国空中花粉研究会誌:Annual report of Chugoku-Shikoku Airborne pollen Society）を発行する。会誌はその年の花粉観測記録、その他花粉に関する研究、本会の資料をしようして行った発表、その他随筆、感想文等で会員相互の学術、親睦の記録とする。

第4条：本会員は次によって構成する。

- 1) 正会員：第3条の目的に賛同し活動する個人
- 2) 施設会員：飛散空中花粉の計測を行い、データを報告する。正会員1名以上が所属する必要がある。
- 3) 賛助会員：第3条の目的に賛同し、本会の活動を支援し、花粉のデータを会則に従って情報提供できる権利を持つ。新たに会員になる事を希望するものは、会員1名の推薦が必要であり代表者の承認が必要である。また、3年以上総会欠席または、連絡が取れない会員については、脱会を希望したものとして脱会をみとめる。

第5条：会の運営は会費と寄付金で行う。

- 1) 正会員会費：正会員からは会費を徴収しない。
- 2) 施設会員：年3000円とする。
- 3) 協賛会員：情報の利用度に応じ、一口20000円で最高10口を負担する。

本会の総会、各協議会参集時には別に、出席者に定められた額の旅費を支給する。
データを報告する施設会員には、毎年総会で決められた一定の花粉観測補助費を支給する。

第6条：本会は年2回総会を開催し、会務を審議決定する。総会の決議は出席全員の過半数による。
代表が必要と認めた時は、臨時総会を開催できる。

第7条：本会に次の幹事、役員をおき、必要時に会の運営について協議し、総会に議案を提出する。
代表者、副代表、庶務担当幹事、書記担当幹事、会計担当幹事、編集委員長、各県より会員数に応じて1名から数名の県担当幹事、気象協会担当幹事および会計監査担当幹事1名の役員をおく。幹事、役員は総会において選出する。
会誌の係りにおいては補佐のため、編集委員を数名おくことが出来る。会計は年1回会計報告を行い、その収支を会員に報告する。

第8条：本会の幹事、役員の任期は1月1日より翌年12月31日までの2年とする。また改選時の再任はさまたげない。

第9条：会計報告は、1月1日より12月31日までとする。

附則

この会則は、1990年12月1日より施行する。

附則（2006年1月1日）

この会則は、2006年1月1日より施行する。

附則（2008年1月1日）

この会則は、2008年1月1日より施行する。

附則（2014年1月1日）

この会則は、2014年1月1日より施行する。

「中国 四国空中花粉研究会会誌」投稿規程

1. 本会の会員は「中国・四国空中花粉研究会誌」に投稿することができる。この場合、非会員との連名投稿も受理する。
2. 編集委員会から会員または非会員に投稿の依頼をすることができる。
3. 2. によらない非会員からの投稿があった場合は、編集委員会および幹事会にはかり受理の可否を決定する。
4. 投稿内容については特に規定しない。
5. 原稿はワープロソフト（ワード）を使用して横書きとする。ワードを使用する場合は、A4 版白紙に印字した原稿（文字数行数は問わない）と、テキスト形式で保存したフロッピーディスク又は CD-R などのメディアとを同時に提出する。メールでの入行も可とするが、ワードで作成したファイルを添付し編集委員長に提出する。
6. 原稿には表題、著者名、所属、本文、引用文献を含むことを原則とする。
7. 表題・著者名ともに 30 字以内の柱（ランニング・タイトル：各ページ上部欄外の見出し）原稿を付ける。
8. 句読点は、ピリオド（.）、カンマ（,）とする。
9. 数字、英字は 1 マス 2 字（半角）、句読点、カッコ、:, ;, などは 1 マス分（全角）とする。
10. 字体の種類は、次の要領で原稿に指定するか、ワードにて対応する書体で記述する。
 - ・イタリック体（生物・化石の学名など）：赤で 1 本の下線
 - ・小キャピタル（英字の人名など）：赤で 2 本の下線
 - ・ゴシック体：赤で破線の下線
11. 刷り上がりは A4 版、本文は 1 段組とする。
12. 図、表、写真の大きさは、編集委員で決定するが、刷り上がり 2 ページ（見開き）を限度とする。図は黒インクまたはプリンター等で明瞭に書き、完成したものを提出するか、エクセル、パワーポイントにて作成したファイルをメールに添付して提出する。
13. 図、表、写真には番号だけを記入し、題名・説明文は、別の原稿用紙にまとめて記入する。または、エクセル、パワーポイントで作成したファイルを提出する場合、表は左上に、図は左下に番号とともに題名・説明文を記載する。
14. 原稿の欄外に、図・表・写真の挿入箇所を赤字で指定する。投稿者がレイアウト原稿を作成する必要はない。メールにて原稿ファイルを提出する場合、本文に赤字で図、表、写真の番号を加えて挿入する。

原稿送付先：〒700-0005 岡山市北区理大町 1-1 岡山理科大学理学部基礎理学科

藤木利之 fujiki@ous.ac.jp

中国 四国空中花粉研究会 2022年度～ 役員

代表 : 藤木 利之 (岡山理科大学理学部)
副代表 : 木村 裕子 (岡山理科大学)
会誌編集委員長 : 藤木 利之 (岡山理科大学理学部)
会誌編集副委員長 : 木村 裕子 (岡山理科大学)
庶務・書記 : 小林 英治 (小林耳鼻科醫院)
会計 : 岡崎 彰徳 (草加病院)
会計監査 : 岡田 啓司 (アプロ東尾道薬局)

顧問 : 三好 教夫, 斉藤 勝剛, 岡 鐵雄, 唐木 将行, 岡野 光博
常任顧問 : 難波 弘行 (松山大学), 名部 誠 (矢掛町国民健康保険病院)

幹事

岡山県担当幹事 : 木村 裕子 (岡山理科大学)
広島県担当幹事 : 岡田 啓司 (アプロ東尾道薬局)
鳥取県担当幹事 : 市谷 年弘 (市谷地球環境研究所)
山口県担当幹事 : 綿貫 浩一 (綿貫耳鼻咽喉科)
香川県担当幹事 : 寒川 泰 (香川大学医学部耳鼻咽喉科)
愛媛県担当幹事 : 檜垣 義光 (今治空中花粉研究会)
気象協会四国地方担当幹事 : 川越 絵里子, 西川 大輔 (一般財団法人日本気象協会四国支店)
気象協会中国地方担当幹事 : 古庄 栄子 (一般財団法人日本気象協会中国支店)
気象協会窓口 : 樋口 宣寿 (一般財団法人日本気象協会関西支社)

中国・四国空中花粉研究会誌 第34号 2024年2月29日

令和6年2月29日印刷・発行

編集 : 「中国・四国空中花粉研究会誌」編集委員会

発行 : 中国・四国空中花粉研究会

事務局 : 岡山理科大学理学部基礎理学科

(〒700-0005 岡山県岡山市北区理大町1-1 TEL : 086-256-9454)

庶務 : 岡山理科大学理学部基礎理学科

(〒700-0005 岡山県岡山市北区理大町1-1 TEL : 086-256-9454)

会計 : 医療法人草加草仁会 草加病院

(〒705-0021 岡山県備前市西片上1122 TEL : 0869-64-3811)

資料の部

(2023年1月～5月)

スギ・ヒノキ花粉実測数

- ・岡山県
- ・広島県
- ・山口県
- ・香川県
- ・愛媛県
- ・徳島県

追加資料の部

2022年の資料の部に小林耳鼻咽喉科醫院の2022年の観測データの掲載漏れがありました。
小林英治先生におかれましては、データのご報告をいただいたにもかかわらず、このような事態となり、誠に申し訳ありませんでした。

【小林耳鼻科醫院】花粉年表 2022年

※1cm²あたりの花粉数(日付当日09時～翌日09時の24時間飛散数)

日	1月				2月				3月				4月				5月			
	スギ	ヒノキ	合計	平均	スギ	ヒノキ	合計	平均	スギ	ヒノキ	合計	平均	スギ	ヒノキ	合計	平均	スギ	ヒノキ	合計	平均
1	0.0	0.0	0.0		0.0	0.0	0.0		0.9	0.0	0.9		3.4	9.0	12.4		0.0	0.2	0.2	
2	0.0	0.0	0.0		0.0	0.0	0.0		10.8	0.0	10.8		0.3	2.3	2.6		0.0	0.1	0.1	
3	0.0	0.0	0.0		0.0	0.0	0.0		9.3	0.0	9.3		0.3	2.3	2.6		0.0	0.1	0.1	
4	0.0	0.0	0.0		0.0	0.0	0.0		1.9	0.0	1.9		4.3	266.4	270.7		0.0	0.1	0.1	
5	0.0	0.0	0.0		0.0	0.0	0.0		22.2	0.0	22.2		0.6	28.1	28.7		0.0	0.1	0.1	
6	0.0	0.0	0.0		0.0	0.0	0.0		22.2	0.0	22.2		1.9	164.8	166.7		0.0	0.0	0.0	
7	0.0	0.0	0.0		0.0	0.0	0.0		0.3	0.0	0.3		1.2	130.8	132.0		0.0	0.2	0.2	
8	0.0	0.0	0.0		0.0	0.0	0.0		1.2	0.0	1.2		1.2	43.2	44.4		0.0	0.2	0.2	
9	0.0	0.0	0.0		0.0	0.0	0.0		0.3	0.0	0.3		0.0	40.7	40.7					
10	0.0	0.0	0.0		0.0	0.0	0.0		28.4	0.0	28.4		0.0	40.7	40.7					
11	0.0	0.0	0.0		0.0	0.0	0.0		42.6	0.0	42.6		0.0	30.6	30.6					
12	0.0	0.0	0.0		0.2	0.0	0.2		27.9	0.0	27.9		0.3	54.0	54.3					
13	0.0	0.0	0.0		0.2	0.0	0.2		27.9	0.0	27.9		0.6	58.6	59.2					
14	0.0	0.0	0.0		0.6	0.0	0.6		82.4	0.0	82.4		0.0	1.9	1.9					
15	0.2	0.0	0.2		0.6	0.0	0.6		62.3	0.0	62.3		0.0	13.3	13.3					
16	0.2	0.0	0.2		0.0	0.0	0.0		54.6	0.0	54.6		0.2	16.7	16.9					
17	0.0	0.0	0.0		0.3	0.0	0.3		14.8	0.0	14.8		0.2	16.7	16.9					
18	0.0	0.0	0.0		0.1	0.0	0.1		1.5	0.3	1.8		0.3	34.3	34.6					
19	0.0	0.0	0.0		0.1	0.0	0.1		10.0	0.0	10.0		0.0	5.6	5.6					
20	0.0	0.0	0.0		0.1	0.0	0.1		10.0	0.0	10.0		0.0	3.4	3.4					
21	0.0	0.0	0.0		0.6	0.0	0.6		10.0	0.0	10.0		0.0	2.2	2.2					
22	0.0	0.0	0.0		0.0	0.0	0.0		2.5	0.0	2.5		0.0	1.9	1.9					
23	0.0	0.0	0.0		0.0	0.0	0.0		4.3	0.0	4.3		0.0	1.9	1.9					
24	0.0	0.0	0.0		0.3	0.0	0.3		9.0	0.0	9.0		0.0	1.9	1.9					
25	0.0	0.0	0.0		0.9	0.0	0.9		10.5	7.1	17.6		0.0	0.3	0.3					
26	0.0	0.6	0.6		1.5	0.0	1.5		4.2	3.4	7.6		0.0	0.3	0.3					
27	0.0	0.0	0.0		1.5	0.0	1.5		4.2	3.4	7.6		0.0	0.9	0.9					
28	0.0	0.0	0.0		0.9	0.0	0.9		2.2	1.5	3.7		0.0	0.2	0.2					
29	0.0	0.0	0.0						1.5	0.3	1.8		0.0	0.2	0.2					
30	0.0	0.0	0.0						6.5	7.4	13.9		0.0	0.2	0.2					
31	0.0	0.0	0.0						1.9	36.1	38.0									
上旬	0.0	0.0	0.0		0.0	0.0	0.0		97.5	0.0	97.5		13.2	728.3	741.5		0.0	1.0	1.0	
中旬	0.4	0.0	0.4		2.2	0.0	2.2		334.0	0.3	334.3		1.6	235.1	236.7					
下旬	0.0	0.6	0.6		5.7	0.0	5.7		56.8	59.2	116.0		0.0	10.0	10.0					
日	0.4	0.6	1.0		7.9	0.0	7.9		488.3	59.5	547.8		14.8	973.4	988.2		0.0	1.0	1.0	

シーズン総飛散数

《特定期間》

(1月1日～5月10日)

1545.9

内訳 スギ

511.4

内訳 ヒノキ

1034.5

《飛散開始日》

スギ 2月26日

ヒノキ 3月25日

《飛散終了日》

スギ 4月8日

ヒノキ 一月一日

《大量飛散日数》

(日飛散数30個/cm²以上)

15日

岡山県南部

【岡山大学医学部】花粉年表 2023年

Table showing pollen data for 2023 from January to May, including columns for date, pollen types (スギ, ヒノキ), and counts. Includes a note: ※1cmあたりの花粉数(日付当日09時～翌日09時の24時間飛散数)

シーズン総飛散数

(特定期間) (1月1日～5月10日) 6009.0
内訳 スギ 2673.1
内訳 ヒノキ 3334.2
(飛散開始日) スギ(2月17日)
ヒノキ(3月13日)
(飛散終了日) スギ(4月9日)
ヒノキ(4月30日)
(大量飛散日数) (日飛散数30個/cm以上) 33日

【岡山理科大学】花粉年表 2023年

Table showing pollen data for 2023 from January to May, including columns for date, pollen types (スギ, ヒノキ), and counts. Includes a note: ※1cmあたりの花粉数(日付当日09時～翌日09時の24時間飛散数)

シーズン総飛散数

(特定期間) (1月1日～5月10日) 7901.5
内訳 スギ 2864.9
内訳 ヒノキ 5036.6
(飛散開始日) スギ(2月8日)
ヒノキ(3月6日)
(飛散終了日) スギ(4月11日)
ヒノキ(一月一日)
(大量飛散日数) (日飛散数30個/cm以上) 48日

【こやま薬局】花粉年表 2023年

※1cmあたりの花粉数(日付当日09時～翌日09時の24時間飛散数)

日	1月				2月				3月				4月				5月			
	スギ	ヒノキ	合計	平均	スギ	ヒノキ	合計	平均	スギ	ヒノキ	合計	平均	スギ	ヒノキ	合計	平均	スギ	ヒノキ	合計	平均
1					0.0	0.0	0.0		305.0	0.0	305.0		11.6	256.9	268.5	2	0.0	0.0	0.0	
2					0.0	0.0	0.0		7.8	0.0	7.8		11.6	256.9	268.5	2	0.2	0.2	0.3	4
3					0.0	0.0	0.0		74.4	0.0	74.4		4.1	18.4	22.5		0.2	0.2	0.3	4
4					0.2	0.0	0.2	2	18.3	0.0	18.3	2	2.5	47.8	50.3		0.2	0.2	0.3	4
5					0.2	0.0	0.2	2	18.3	0.0	18.3	2	0.9	8.8	9.7		0.2	0.2	0.3	4
6					0.0	0.0	0.0		259.7	0.0	259.7		2.5	11.9	14.4		0.0	0.0	0.0	2
7					0.0	0.0	0.0		154.4	0.0	154.4		2.5	20.6	23.1		0.0	0.0	0.0	2
8					0.0	0.0	0.0		237.5	0.0	237.5		3.8	8.3	12.1	2	0.0	0.0	0.0	
9					1.6	0.0	1.6		654.7	0.0	654.7		3.8	8.3	12.1	2	0.0	0.0	0.0	
10					0.4	0.0	0.4		725.6	0.0	725.6		1.6	43.4	45.0		0.0	0.0	0.0	
11					0.3	0.0	0.3	2	397.8	0.9	398.7	2	0.9	62.5	63.4		0.0	0.0	0.0	
12					0.3	0.0	0.3	2	397.8	0.9	398.7	2	2.5	12.5	15.0		0.0	0.0	0.0	
13					0.0	0.0	0.0		136.3	0.0	136.3		2.8	10.3	13.1		0.0	0.0	0.0	
14					0.3	0.0	0.3		27.8	0.0	27.8		0.0	24.4	24.4		0.0	0.0	0.0	
15					0.3	0.0	0.3		150.9	0.0	150.9		0.0	1.1	1.1	2	0.0	0.0	0.0	
16					0.0	0.0	0.0		37.2	0.9	38.1		0.0	1.1	1.1	2	0.0	0.0	0.0	
17					1.6	0.0	1.6		18.8	2.5	21.3		0.0	4.4	4.4					
18					14.0	0.0	14.0		17.0	2.0	19.0	2	0.0	3.4	3.4					
19					11.9	0.0	11.9		17.0	2.0	19.0	2	0.0	0.0	0.0					
20					1.3	0.0	1.3		27.7	6.3	33.9		0.0	0.0	0.0					
21					6.6	0.0	6.6		27.7	6.3	34.0		0.0	4.4	4.4					
22					11.9	0.0	11.9		7.8	7.5	15.3		0.0	0.5	0.5	2				
23					11.9	0.0	11.9		20.9	13.1	34.1		0.0	0.5	0.5	2				
24					3.8	0.0	3.8		3.4	26.9	30.3		0.3	0.0	0.3					
25					5.0	0.0	5.0	2	4.4	133.4	137.8	2	0.0	1.0	1.0					
26					5.0	0.0	5.0	2	4.4	133.4	137.8	2	1.0	0.0	1.0					
27					5.0	0.0	5.0		4.1	37.5	41.6		0.0	0.0	0.0					
28					550.0	0.0	550.0		5.6	41.3	46.9		0.0	0.1	0.1					
29									5.6	248.1	253.7		0.0	0.1	0.1	2				
30									2.2	221.9	224.1		0.0	0.1	0.1	2				
31									5.6	30.6	36.2									
上旬					2.3	0.0	2.3		2455.7	0.0	2455.7		44.9	681.3	726.2		0.6	0.6	1.3	
中旬					30.0	0.0	30.0		1228.3	15.5	1243.7		6.2	119.7	125.9		0.0	0.0	0.0	
下旬					599.2	0.0	599.2		91.7	899.9	991.7		1.3	6.7	8.0					
月					631.4	0.0	631.4		3775.7	915.4	4691.1		52.4	807.7	860.1		0.6	0.6	1.3	

シーズン総飛散数
(特定期間)
(1月1日～5月10日)
6183.9
内訳 スギ
4460.1
内訳 ヒノキ
1723.7
(飛散開始日)
スギ(2月17日)
ヒノキ(3月17日)

(飛散終了日)
スギ(4月13日)
ヒノキ(5月5日)

(大量飛散日数)
(日飛散数30個/cm以上)
29日

【佐伯北診療所】花粉年表 2023年

※1cmあたりの花粉数(日付当日09時～翌日09時の24時間飛散数)

日	1月				2月				3月				4月				5月			
	スギ	ヒノキ	合計	平均	スギ	ヒノキ	合計	平均	スギ	ヒノキ	合計	平均	スギ	ヒノキ	合計	平均	スギ	ヒノキ	合計	平均
1					0.0	0.0	0.0		48.0	0.0	48.0		1.5	32.0	33.5	2	0.0	0.0	0.0	
2					0.0	0.0	0.0		10.0	0.0	10.0		1.0	43.0	44.0		0.0	0.0	0.0	6
3					0.0	0.0	0.0		14.0	0.0	14.0	3	2.0	6.0	8.0		0.0	0.0	0.0	6
4					0.0	0.0	0.0	2	14.0	0.0	14.0	3	0.0	4.0	4.0		0.0	0.0	0.0	6
5					0.0	0.0	0.0	2	14.0	0.0	14.0	3	1.0	1.0	2.0		0.0	0.0	0.0	6
6					0.0	0.0	0.0		35.0	0.0	35.0		0.0	17.0	17.0		0.0	0.0	0.0	6
7					0.0	0.0	0.0		37.0	0.0	37.0		0.0	7.5	7.5	2	0.0	0.0	0.0	6
8					0.0	0.0	0.0		41.0	0.0	41.0		0.0	7.5	7.5	2	0.0	0.0	0.0	
9					0.0	0.0	0.0		99.0	0.0	99.0		1.0	0.0	1.0		0.0	0.0	0.0	
10					0.0	0.0	0.0	4	35.3	0.0	35.3	3	0.0	1.0	1.0		0.0	0.0	0.0	
11					0.0	0.0	0.0	4	35.3	0.0	35.3	3	0.0	6.0	6.0					
12					0.0	0.0	0.0	4	35.3	0.0	35.3	3	0.0	2.0	2.0					
13					0.0	0.0	0.0	4	68.0	0.0	68.0		0.0	0.0	0.0					
14					0.0	0.0	0.0		8.0	0.0	8.0		0.0	0.0	0.0	3				
15					0.0	0.0	0.0		20.0	0.0	20.0		0.0	0.0	0.0	3				
16					0.0	0.0	0.0		7.0	0.0	7.0		0.0	0.0	0.0	3				
17					0.3	0.0	0.3	3	4.0	0.0	4.0	3	0.0	0.0	0.0					
18					0.3	0.0	0.3	3	4.0	0.0	4.0	3	1.0	0.0	1.0					
19					0.3	0.0	0.3	3	4.0	0.0	4.0	3	0.0	0.0	0.0					
20					0.5	0.0	0.5	2	2.0	1.5	3.5	2	0.0	2.0	2.0					
21					0.5	0.0	0.5	2	2.0	1.5	3.5	2	0.0	0.0	0.0	3				
22					2.0	0.0	2.0	2	4.0	31.0	35.0		0.0	0.0	0.0	3				
23					2.0	0.0	2.0	2	2.0	33.0	35.0		0.0	0.0	0.0	3				
24					1.8	0.0	1.8	4	0.8	33.5	34.3	4	0.0	0.0	0.0	2				
25					1.8	0.0	1.8	4	0.8	33.5	34.3	4	0.0	0.0	0.0	2				
26					1.8	0.0	1.8	4	0.8	33.5	34.3	4	0.0	0.0	0.0					
27					1.8	0.0	1.8	4	0.8	33.5	34.3	4	0.0	0.0	0.0					
28					32.0	0.0	32.0		0.0	31.0	31.0		0.0	0.0	0.0	3				
29									0.0	18.0	18.0		0.0	0.0	0.0	3				
30									0.0	17.0	17.0		0.0	0.0	0.0	3				
31									1.5	32.0	33.5	2								
上旬					0.0	0.0	0.0		347.3	0.0	347.3		6.5	119.0	125.5		0.0	0.0	0.0	
中旬					1.4	0.0	1.4		187.6	1.5	189.1		1.0	10.0	11.0					
下旬					43.7	0.0	43.7		12.7	297.5	310.2		0.0	0.0	0.0					
月					45.1	0.0	45.1		547.6	299.0	846.6		7.5	129.0	136.5		0.0	0.0	0.0	

シーズン総飛散数
(特定期間)
(1月1日～5月10日)
1028.2
内訳 スギ
600.1
内訳 ヒノキ
428.0
(飛散開始日)
スギ(2月22日)
ヒノキ(3月20日)

(飛散終了日)
スギ(3月27日)
ヒノキ(4月12日)

(大量飛散日数)
(日飛散数30個/cm以上)
20日

【備前市立日生病院】花粉年表 2023年

※1cm²あたりの花粉数(日付当日09時～翌日09時の24時間飛散数)

日	1月				2月				3月				4月				5月			
	スギ	ヒノキ	合計	平均	スギ	ヒノキ	合計	平均	スギ	ヒノキ	合計	平均	スギ	ヒノキ	合計	平均	スギ	ヒノキ	合計	平均
1					0.0	0.0	0.0		309.9	0.0	309.9									
2					0.0	0.0	0.0		34.6	0.0	34.6									
3					0.0	0.0	0.0	3	71.8	0.0	71.8	3								
4					0.0	0.0	0.0	3	71.8	0.0	71.8	3								
5					0.0	0.0	0.0	3	71.8	0.0	71.8	3								
6					0.0	0.0	0.0		178.1	0.0	178.1									
7					0.0	0.0	0.0		193.5	0.0	193.5									
8					0.0	0.0	0.0		410.2	0.0	410.2									
9					0.0	0.0	0.0		820.1	0.0	820.1									
10					0.0	0.0	0.0	3	371.9	0.0	371.9	2								
11					0.0	0.0	0.0	3	371.9	0.0	371.9	2								
12					0.0	0.0	0.0	3	88.3	0.0	88.3									
13					0.0	0.0	0.0		251.0	0.0	251.9									
14					0.0	0.0	0.0		15.1	0.0	15.1									
15					0.0	0.0	0.0		66.4	0.3	66.7									
16					0.0	0.0	0.0		28.4	2.8	31.2									
17					6.0	0.0	6.0	3	24.4	1.7	26.1	3								
18					6.0	0.0	6.0	3	24.4	1.7	26.1	3								
19					6.0	0.0	6.0	3	24.4	1.7	26.1	3								
20					11.7	0.0	11.7		18.0	5.9	23.9	2								
21					0.3	0.0	0.3		18.0	5.9	23.9	2								
22					2.3	0.0	2.3	2	50.0	11.4	61.4									
23					2.3	0.0	2.3	2	9.6	4.6	14.2									
24					4.0	0.0	4.0	3	6.9	32.7	39.6	3								
25					4.0	0.0	4.0	3	6.9	32.7	39.6	3								
26					4.0	0.0	4.0	3	6.9	32.7	39.6	3								
27					16.4	0.0	16.4		3.1	154.3	157.4									
28					443.2	0.0	443.2		9.3	302.7	312.0									
29									12.0	476.0	488.0									
30									2.8	7.4	10.2									
31																				
上期					0.0	0.0	0.0		2533.7	0.0	2533.7									
中期					29.7	0.0	29.7		912.3	15.0	927.3									
下期					476.5	0.0	476.5		126.5	1060.4	1185.9									
月					506.2	0.0	506.2		3571.5	1075.4	4646.9									

シーズン総飛散数
《特定期間》
(1月1日～5月10日)
5153.1
内訳 スギ
4077.7
内訳 ヒノキ
1075.4
《飛散開始日》
スギ(2月17日)
ヒノキ(3月16日)

《飛散終了日》
-
-

《大量飛散日数》
(日飛散数30個/cm²以上)
23日

【備前市草加病院】花粉年表 2023年

※1cm²あたりの花粉数(日付当日09時～翌日09時の24時間飛散数)

日	1月				2月				3月				4月				5月			
	スギ	ヒノキ	合計	平均	スギ	ヒノキ	合計	平均	スギ	ヒノキ	合計	平均	スギ	ヒノキ	合計	平均	スギ	ヒノキ	合計	平均
1													4.6	17.6	22.2	2	0.0	0.6	0.6	
2													4.6	17.6	22.2	2	0.0	0.2	0.2	4
3													1.9	25.9	27.8		0.0	0.2	0.2	4
4													5.6	11.1	16.7		0.0	0.2	0.2	4
5													1.5	15.8	17.3		0.0	0.2	0.2	4
6													0.9	5.3	6.2		0.0	0.0	0.0	2
7													0.0	0.6	0.6		0.0	0.0	0.0	2
8													0.9	17.3	18.2	2	0.0	0.3	0.3	
9													0.9	17.3	18.2	2	0.0	0.0	0.0	
10													0.3	12.0	12.3		0.0	0.0	0.0	
11													0.3	30.9	31.2					
12													0.0	14.2	14.2					
13													0.0	7.1	7.1					
14													0.0	21.9	21.9					
15													0.0	0.9	0.9	2				
16													0.0	0.9	0.9	2				
17													0.0	1.2	1.2					
18													0.0	3.7	3.7					
19													0.0	0.3	0.3					
20													0.0	0.6	0.6					
21													0.7	0.4	1.1	3				
22													0.7	0.4	1.1	3				
23													0.7	0.4	1.1	3				
24													0.0	2.2	2.2					
25													0.0	0.9	0.9					
26													0.0	0.0	0.0					
27													0.0	0.0	0.0					
28													0.0	0.0	0.0	3				
29													0.0	0.0	0.0	3				
30													0.0	0.0	0.0	3				
31																				
上期													21.2	140.5	161.7		0.0	1.7	1.7	
中期													0.3	81.7	82.0					
下期													2.1	4.3	6.4					
月													23.6	226.5	250.1		0.0	1.7	1.7	

シーズン総飛散数
《特定期間》
(1月1日～5月10日)
251.8
内訳 スギ
23.6
内訳 ヒノキ
228.2
《飛散開始日》
-
-

《飛散終了日》
スギ(4月11日)
ヒノキ(4月25日)

《大量飛散日数》
(日飛散数30個/cm²以上)
1日

【矢掛町国民健康保険病院】花粉年表 2023年

※1cmあたりの花粉数(日付当日09時～翌日09時の24時間飛散数)

日	1月				2月				3月				4月				5月			
	スギ	ヒノキ	合計	平均	スギ	ヒノキ	合計	平均	スギ	ヒノキ	合計	平均	スギ	ヒノキ	合計	平均	スギ	ヒノキ	合計	平均
1					0.0	0.0	0.0		62.3	0.0	62.3		1.1	100.1	101.2	3	0.0	0.3	0.3	
2					0.0	0.0	0.0		23.8	0.0	23.8		1.1	100.1	101.2	3	0.0	0.0	0.0	
3					0.0	0.0	0.0		24.1	0.0	24.1		0.6	18.8	19.4		0.0	0.1	0.1	3
4					0.0	0.0	0.0		30.4	0.0	30.4	2	0.3	40.7	41.0		0.0	0.1	0.1	3
5					0.0	0.0	0.0		30.4	0.0	30.4	2	0.0	29.3	29.3		0.0	0.1	0.1	3
6					0.0	0.0	0.0		57.1	0.0	57.1		0.3	6.8	7.1		0.0	0.0	0.0	2
7					0.0	0.0	0.0		148.8	0.0	148.8		0.0	14.5	14.5		0.0	0.0	0.0	2
8					0.0	0.0	0.0	2	43.5	0.0	43.5		0.2	6.8	7.0	2	0.0	0.0	0.0	
9					0.0	0.0	0.0	2	128.4	0.0	128.4		0.2	6.8	7.0	2	0.0	0.0	0.0	
10					0.0	0.0	0.0		49.7	0.0	49.7		0.0	21.6	21.6		0.0	0.0	0.0	
11					0.0	0.0	0.0	2	241.8	0.0	241.8	2	0.0	21.9	21.9		0.0	0.0	0.0	4
12					0.0	0.0	0.0	2	241.8	0.0	241.8	2	0.0	18.8	18.8		0.0	0.0	0.0	4
13					0.0	0.0	0.0		158.0	0.0	158.0		0.0	5.2	5.2		0.0	0.0	0.0	4
14					0.0	0.0	0.0		24.7	0.0	24.7		0.0	33.6	33.6		0.0	0.0	0.0	4
15					0.0	0.0	0.0		73.8	0.0	73.8		0.0	0.6	0.6	2				
16					0.0	0.0	0.0		17.6	1.9	19.5		0.0	0.6	0.6	2				
17					10.9	0.0	10.9	3	13.9	0.0	13.9		0.0	1.9	1.9					
18					10.9	0.0	10.9	3	13.3	0.0	13.3	2	0.0	14.2	14.2					
19					10.9	0.0	10.9	3	13.3	0.0	13.3	2	0.0	0.3	0.3					
20					4.9	0.0	4.9		3.4	13.6	17.0		0.0	3.7	3.7					
21					0.6	0.0	0.6		21.9	90.1	112.0		0.0	4.3	4.3	3				
22					0.0	0.0	0.0		59.0	206.8	265.8		0.0	4.3	4.3	3				
23					6.9	0.0	6.9		0.3	3.7	4.0		0.0	4.3	4.3	3				
24					1.9	0.0	1.9		8.3	274.4	282.7	3	0.0	0.3	0.3					
25					3.4	0.0	3.4		8.3	274.4	282.7	3	0.0	0.0	0.0					
26					3.4	0.0	3.4		8.3	274.4	282.7	3	0.0	0.0	0.0					
27					2.5	0.0	2.5		3.4	63.3	66.7		0.0	0.0	0.0					
28					140.4	0.0	140.4		2.5	169.8	172.3		0.0	0.2	0.2	2				
29									4.9	254.9	259.8		0.0	0.2	0.2	2				
30									0.6	104.6	105.2		0.0	0.0	0.0					
31									1.1	100.1	101.2	3								
上旬	0.0	0.0	0.0		0.0	0.0	0.0		598.5	0.0	598.5		3.8	345.5	349.3		0.0	0.6	0.6	
中旬	0.0	0.0	0.0		37.6	0.0	37.6		801.6	15.5	817.1		0.0	100.8	100.8		0.0	0.0	0.0	
下旬	0.0	0.0	0.0		159.1	0.0	159.1		118.6	1816.5	1935.1		0.0	13.6	13.6		0.0	0.0	0.0	
月	0.0	0.0	0.0		196.7	0.0	196.7		1518.7	1832.0	3350.7		3.8	459.9	463.7		0.0	0.6	0.6	

シーズン総飛散数

(特定期間)
 (1月1日～5月10日)
4011.7
 内訳 スギ
1719.2
 内訳 ヒノキ
2292.5
 (飛散開始日)
スギ(2月17日)
ヒノキ(3月20日)
 (飛散終了日)
スギ(4月9日)
ヒノキ(4月24日)
 (大量飛散日数)
 (日飛散数30個/cm以上)
27日

【小山耳鼻咽喉科医院】花粉年表 2023年

※1cmあたりの花粉数(日付当日09時～翌日09時の24時間飛散数)

日	1月				2月				3月				4月				5月			
	スギ	ヒノキ	合計	平均	スギ	ヒノキ	合計	平均	スギ	ヒノキ	合計	平均	スギ	ヒノキ	合計	平均	スギ	ヒノキ	合計	平均
1					0.0	0.0	0.0		519.8	0.0	519.8		2.5	547.5	550.0		0.0	1.1	1.1	5
2					0.3	0.0	0.3		62.7	0.0	62.7		2.5	1373.2	1375.7		0.0	1.1	1.1	5
3					0.0	0.0	0.0		147.2	0.0	147.2		1.2	164.2	165.4		0.0	1.1	1.1	5
4					0.0	0.0	0.0		15.4	0.0	15.4		1.2	166.4	167.6		0.0	0.6	0.6	
5	0.0	0.0	0.0		0.0	0.0	0.0		237.3	0.0	237.3		0.9	244.8	245.7		0.0	0.3	0.3	
6	0.0	0.0	0.0		0.0	0.0	0.0		390.7	0.0	390.7		0.3	7.1	7.4		0.0	0.0	0.0	
7	0.0	0.0	0.0	2	0.0	0.0	0.0		230.9	0.0	230.9		0.6	11.1	11.7		0.0	0.0	0.0	
8	0.0	0.0	0.0	2	0.3	0.0	0.3		600.0	0.0	600.0		0.3	199.1	199.4	2	0.0	0.6	0.6	
9	0.0	0.0	0.0		0.0	0.0	0.0		1301.9	0.0	1301.9		0.3	199.1	199.4	2	0.0	1.5	1.5	
10	0.0	0.0	0.0		1.5	0.0	1.5		1550.6	0.0	1550.6		0.3	45.4	45.7		0.0	0.6	0.6	
11	0.0	0.0	0.0		1.2	0.0	1.2		202.8	0.0	202.8		0.9	42.0	42.9					
12	0.0	0.0	0.0		1.2	0.0	1.2		1095.1	1.5	1096.6		0.6	24.7	25.3					
13	0.0	0.0	0.0		0.6	0.0	0.6		379.6	0.6	380.2		0.0	31.2	31.2					
14	0.0	0.0	0.0		0.3	0.0	0.3		41.4	0.0	41.4		0.0	0.9	0.9					
15	0.0	0.0	0.0		0.0	0.0	0.0		651.5	0.6	652.1		1.9	4.6	6.5					
16	0.0	0.0	0.0		0.0	0.0	0.0		54.9	0.3	55.2		0.6	5.0	5.6					
17	0.0	0.0	0.0		1.5	0.0	1.5		67.9	0.6	68.5		0.0	2.5	2.5					
18	0.0	0.0	0.0		28.7	0.0	28.7		66.8	3.4	70.2	2	0.0	9.0	9.0					
19	0.0	0.0	0.0		45.1	0.0	45.1		66.8	3.4	70.2	2	0.0	18.2	18.2					
20	0.0	0.0	0.0		15.1	0.0	15.1		173.6	2.6	176.2	2	0.6	3.1	3.7					
21	0.3	0.0	0.3		1.5	0.0	1.5		173.6	2.6	176.2	2	0.3	5.6	5.9					
22	0.6	0.0	0.6		2.8	0.0	2.8		202.5	2.2	204.7		0.0	0.6	0.6					
23	0.0	0.0	0.0		6.5	0.0	6.5		25.0	13.3	38.3		0.3	1.9	2.2					
24	0.3	0.0	0.3		15.4	0.0	15.4		28.4	836.4	864.8		0.3	5.3	5.6					
25	0.0	0.0	0.0		2.8	0.0	2.8		28.1	1495.7	1523.8		0.3	2.8	3.1					
26	0.0	0.0	0.0		4.6	0.0	4.6		1.9	54.6	56.5		0.0	0.3	0.3					
27	0.0	0.0	0.0		1.9	0.0	1.9		6.2	443.5	449.7		0.3	0.0	0.3					
28	0.3	0.0	0.3		745.7	0.0	745.7		3.7	366.0	369.7		0.0	0.6	0.6					
29	0.6	0.0	0.6						3.1	1336.1	1339.2		0.0	1.1	1.1	5				
30	0.0	0.0	0.0						4.3	493.2	497.5		0.0	1.1	1.1	5				
31	0.0	0.0	0.0						1.2	377.5	378.7									
上旬	0.0	0.0	0.0		2.1	0.0	2.1		5056.5	0.0	5056.5		10.1	2967.9	2968.0		0.0	6.9	6.9	
中旬	0.0	0.0	0.0		93.7	0.0	93.7		2800.4	13.0	2813.4		4.6	141.2	145.8					
下旬	2.1	0.0	2.1		781.2	0.0	781.2		478.0	5421.1	5899.1		1.5	19.3	20.8					
月	2.1	0.0	2.1		877.0	0.0	877.0		8334.9	5434.1	13769.0		16.2	3118.4	3134.6		0.0	6.9	6.9	

シーズン総飛散数

(特定期間)
 (1月1日～5月10日)
17789.6
 内訳 スギ
9230.2
 内訳 ヒノキ
8559.4
 (飛散開始日)
スギ(2月10日)
ヒノキ(3月18日)
 (飛散終了日)
スギ(4月16日)
ヒノキ(一月一日)
 (大量飛散日数)
 (日飛散数30個/cm以上)
42日

【エンジェル薬局】花粉年表 2023年

※1cm²あたりの花粉数(日付当日09時～翌日09時の24時間飛散数)

日	1月				2月				3月				4月				5月			
	スギ	ヒノキ	合計	平均	スギ	ヒノキ	合計	平均	スギ	ヒノキ	合計	平均	スギ	ヒノキ	合計	平均	スギ	ヒノキ	合計	平均
1					0.0	0.0	0.0		54.9	0.0	54.9		0.5	1299.7	1301.2	3	0.0	0.3	0.3	
2					0.0	0.0	0.0		10.8	0.0	10.8		0.5	1299.7	1301.2	3	0.0	0.0	0.0	4
3					0.0	0.0	0.0		30.2	0.0	30.2		0.9	177.8	178.7		0.0	0.0	0.0	4
4					0.0	0.0	0.0	2	94.8	0.0	94.8	2	0.0	226.9	226.9		0.0	0.0	0.0	4
5					0.0	0.0	0.0	2	94.8	0.0	94.8	2	0.0	58.6	58.6		0.0	0.0	0.0	4
6					0.0	0.0	0.0		188.9	0.0	188.9		0.0	35.2	35.2		0.0	0.0	0.0	2
7					0.0	0.0	0.0		267.0	0.0	267.0		0.0	37.0	37.0		0.0	0.0	0.0	2
8					0.6	0.0	0.6		442.6	0.0	442.6		0.0	126.2	126.2	2	0.0	0.0	0.0	
9					0.0	0.0	0.0		815.4	0.0	815.4		0.0	126.2	126.2	2	0.0	0.0	0.0	
10					0.2	0.0	0.2	3	516.4	0.0	516.4		0.0	95.7	95.7		0.0	0.0	0.0	
11					0.2	0.0	0.2	3	684.0	0.0	684.0	2	0.0	87.3	87.3					
12					0.2	0.0	0.2	3	684.0	0.0	684.0	2	0.0	27.2	27.2					
13					0.3	0.0	0.3		410.2	0.0	410.2		0.0	20.1	20.1					
14					0.3	0.0	0.3		47.0	0.0	47.0		0.0	10.1	10.1	3				
15					0.0	0.0	0.0		213.9	0.0	213.9		0.0	10.1	10.1	3				
16					0.0	0.0	0.0		108.0	0.0	108.0		0.0	10.1	10.1	3				
17					6.9	0.0	6.9	3	152.8	0.0	152.8		0.0	4.6	4.6					
18					6.9	0.0	6.9	3	106.8	1.2	108.0	2	0.0	3.1	3.1					
19					6.9	0.0	6.9	3	106.8	1.2	108.0	2	0.0	1.2	1.2					
20					21.3	0.0	21.3		224.8	7.1	231.9	2	0.0	8.6	8.6					
21					0.3	0.0	0.3		224.8	7.1	231.9	2	0.0	4.6	4.6					
22					5.6	0.0	5.6	2	81.5	1327.1	1408.6		0.0	2.5	2.5	2				
23					5.6	0.0	5.6	2	3.1	25.9	29.0		0.0	2.5	2.5	2				
24					67.8	0.0	67.8	5	6.0	805.7	811.7	2	0.0	0.9	0.9					
25					67.8	0.0	67.8	5	6.0	805.7	811.7	2	0.0	0.3	0.3					
26					67.8	0.0	67.8	5	0.9	412.7	413.6		0.0	1.2	1.2					
27					67.8	0.0	67.8	5	1.2	682.1	683.3		0.0	0.9	0.9					
28					67.8	0.0	67.8	5	1.2	3198.5	3199.7		0.0	0.6	0.6	3				
29									0.3	1915.7	1916.0		0.0	0.6	0.6	3				
30									0.6	1580.0	1580.6		0.0	0.6	0.6	3				
31									0.5	1299.7	1301.2	3								
上旬					0.8	0.0	0.8		2515.8	0.0	2515.8		1.9	3483.0	3486.9		0.0	0.3	0.3	
中旬					43.0	0.0	43.0		2738.3	9.5	2747.8		0.0	182.4	182.4					
下旬					350.5	0.0	350.5		326.1	12060.2	12387.3		0.0	14.7	14.7					
月					394.3	0.0	394.3		5580.2	12069.7	17650.9		1.9	3680.1	3684.0		0.0	0.3	0.3	

シーズン総飛散数
(特定期間)

(1月1日～5月10日)

21729.5

内訳 スギ

5976.4

内訳 ヒノキ

15750.1

《飛散開始日》

スギ(2月17日)

ヒノキ(3月18日)

《飛散終了日》

スギ(4月3日)

ヒノキ(5月1日)

《大量飛散日数》

(日飛散数30個/cm²以上)

45日

広島県南部

【気象協会中国支店】花粉年表 2023年

※1cm²あたりの花粉数(日付当日09時～翌日09時の24時間飛散数)

日	1月				2月				3月				4月				5月			
	スギ	ヒノキ	合計	平均	スギ	ヒノキ	合計	平均	スギ	ヒノキ	合計	平均	スギ	ヒノキ	合計	平均	スギ	ヒノキ	合計	平均
1					0.0	0.0	0.0		177.7	0.0	177.7		2.9	162.0	164.9	2	0.0	0.0	0.0	
2					0.0	0.0	0.0		83.3	0.0	83.3		2.9	162.0	164.9	2	0.0	0.0	0.0	
3					0.0	0.0	0.0		196.3	0.0	196.3		6.4	134.8	141.2		0.0	0.0	0.0	
4					0.0	0.0	0.0	2	268.4	0.0	268.4	2	3.4	31.5	34.9		0.0	0.0	0.0	
5					0.0	0.0	0.0	2	268.4	0.0	268.4	2	0.6	6.2	6.8		0.0	0.0	0.0	
6					0.0	0.0	0.0		427.5	0.0	427.5		0.6	3.4	4.0		0.0	0.0	0.0	2
7					0.0	0.0	0.0		237.7	0.0	237.7		0.0	5.9	5.9		0.0	0.0	0.0	2
8					0.0	0.0	0.0		191.7	0.0	191.7		0.0	3.6	3.6	2	0.0	0.0	0.0	
9					1.2	0.0	1.2		74.4	13.3	87.7		0.0	3.6	3.6	2	0.0	0.0	0.0	
10					0.0	0.0	0.0		378.4	9.6	388.0		0.3	4.6	4.9		0.0	0.0	0.0	
11					0.0	0.0	0.0		139.5	9.3	148.8	2	0.0	1.2	1.2					
12					0.3	0.0	0.3		139.5	9.3	148.8	2	0.0	1.9	1.9					
13					3.1	0.0	3.1		180.6	1.2	181.8		0.0	1.9	1.9					
14					3.1	0.0	3.1		6.8	0.3	7.1		0.0	0.3	0.3					
15					0.3	0.0	0.3		23.8	3.1	26.9		0.0	0.3	0.3	2				
16					0.9	0.0	0.9		52.8	4.3	57.1		0.0	0.3	0.3	2				
17					1.5	0.0	1.5		29.0	1.5	30.5		0.0	0.6	0.6					
18					9.6	0.0	9.6	2	14.7	9.3	24.0	2	0.0	0.9	0.9					
19					9.6	0.0	9.6	2	14.7	9.3	24.0	2	0.0	5.6	5.6					
20					10.8	0.0	10.8		44.1	6.2	50.3		0.0	0.3	0.3					
21					4.3	0.0	4.3		8.3	6.2	14.5		0.0	0.6	0.6					
22					9.6	0.0	9.6		10.8	183.0	193.8		0.0	0.3	0.3	2				
23					61.1	0.0	61.1		17.9	43.5	61.4		0.0	0.3	0.3	2				
24	0.0	0.0	0.0		33.6	0.0	33.6		27.8	54.9	82.7		0.0	0.3	0.3					
25	0.0	0.0	0.0		21.9	0.0	21.9	2	1.6	155.7	157.3	2	0.0	0.0	0.0					
26	0.0	0.0	0.0		21.9	0.0	21.9	2	1.6	155.7	157.3	2	0.0	0.3	0.3					
27	0.0	0.0	0.0		20.4	0.0	20.4		0.6	20.1	20.7		0.0	0.0	0.0					
28	0.0	0.0	0.0		693.2	0.0	693.2		0.9	33.3	34.2		0.0	0.0	0.0					
29	0.0	0.0	0.0	2					0.3	109.0	109.3		0.0	0.0	0.0	2				
30	0.0	0.0	0.0	2					6.8	87.0	93.8		0.0	0.0	0.0	2				
31	0.0	0.0	0.0						2.8	79.6	82.4									
上旬					1.2	0.0	1.2		2303.8	22.9	2326.7		17.1	517.6	534.7		0.0	0.0	0.0	
中旬					39.2	0.0	39.2		645.5	53.8	699.3		0.0	13.3	13.3					
下旬	0.0	0.0	0.0		866.0	0.0	866.0		79.4	928.0	1007.4		0.0	1.8	1.8					
月	0.0	0.0	0.0		906.4	0.0	906.4		3028.7	1004.7	4033.4		17.1	532.7	549.8		0.0	0.0	0.0	

シーズン総飛散数
《特定期間》
(1月1日～5月10日)
5489.6
内訳 スギ
3952.2
内訳 ヒノキ
1537.4
《飛散開始日》
スギ(2月13日)
ヒノキ(3月9日)
《飛散終了日》
スギ(4月6日)
ヒノキ(4月26日)
《大量飛散日数》
(日飛散数30個/cm²以上)
32日

【福山臨床検査センター福山本社】花粉年表 2023年

※1cm²あたりの花粉数(日付当日09時～翌日09時の24時間飛散数)

日	1月				2月				3月				4月				5月			
	スギ	ヒノキ	合計	平均	スギ	ヒノキ	合計	平均	スギ	ヒノキ	合計	平均	スギ	ヒノキ	合計	平均	スギ	ヒノキ	合計	平均
1											283.0				173.8					0.0
2											62.3				481.2					0.6
3											58.6				117.6					0.6
4											38.6				35.2					0.3
5											191.0				16.0					0.0
6											252.5				27.5					0.3
7											232.4				56.4					0.3
8											199.4				17.3					0.3
9											395.0				10.5					0.0
10											352.2				9.3					0.0
11											320.6				59.0					
12											159.3				5.3					
13											164.1				9.3					
14											48.8				4.0					
15											273.1				0.0					
16											104.6				8.0					
17											21.0				4.0					
18											38.9				0.6					
19											22.5				1.9					
20											8.6				3.4					
21											8.0				4.3					
22											2.4				2.8					
23											19.4				0.3					
24											21.9				0.0					
25											13.8				1.9					
26											14.8				0.3					
27											5.2				0.3					
28											471.2				0.3					
29											77.8				0.6					
30											869.4				0.3					
31											719.1				0.3					
上旬											1.2				944.8					2.4
中旬											73.0				95.5					
下旬											556.7				11.1					
月											630.9				1051.4					2.4

シーズン総飛散数
《特定期間》
(1月1日～5月10日)
8867.8
内訳 スギ
8867.8
内訳 ヒノキ
0.0
《飛散開始日》

《飛散終了日》

《大量飛散日数》
(日飛散数30個/cm²以上)
37日

【みやの耳鼻咽喉科】花粉年表 2023年

※1cm²あたりの花粉数(日付当日09時～翌日09時の24時間飛散数)

日	1月				2月				3月				4月				5月			
	スギ	ヒノキ	合計	平均	スギ	ヒノキ	合計	平均	スギ	ヒノキ	合計	平均	スギ	ヒノキ	合計	平均	スギ	ヒノキ	合計	平均
1	0.0	0.0	0.0		0.0	0.0	0.0		226.2	0.0	226.2		3.1	54.5	57.6	2	0.0	0.3	0.3	
2	0.0	0.0	0.0		0.0	0.0	0.0		128.1	0.0	128.1		3.1	54.5	57.6	2	0.0	0.0	0.0	
3	0.0	0.0	0.0		0.0	0.0	0.0		75.3	0.0	75.3		0.9	15.4	16.3		0.0	0.0	0.0	
4	0.0	0.0	0.0		0.0	0.0	0.0	2	123.6	0.0	123.6	2	0.6	28.4	29.0		0.0	0.0	0.0	
5	0.0	0.0	0.0		0.0	0.0	0.0	2	123.6	0.0	123.6	2	1.5	14.8	16.3		0.0	0.0	0.0	
6	0.0	0.0	0.0		0.0	0.0	0.0		382.7	0.0	382.7		0.9	10.5	11.4		0.0	0.0	0.0	
7	0.0	0.0	0.0		0.0	0.0	0.0		159.0	0.0	159.0		0.6	27.8	28.4		0.0	0.0	0.0	
8	0.0	0.0	0.0		0.0	0.0	0.0		137.3	0.0	137.3		0.3	7.7	8.0	2				
9	0.0	0.0	0.0		0.0	0.0	0.0		328.1	0.0	328.1		0.3	7.7	8.0	2				
10	0.9	0.0	0.9		0.0	0.0	0.0	3	391.0	0.0	391.0		0.0	3.4	3.4					
11	0.3	0.0	0.3		0.0	0.0	0.0	3	438.6	0.0	438.6	2	0.0	4.0	4.0					
12	0.0	0.0	0.0		0.0	0.0	0.0	3	438.6	0.0	438.6	2	0.0	9.3	9.3					
13	0.0	0.0	0.0		1.5	0.0	1.5		279.3	2.2	281.5		0.0	0.6	0.6					
14	0.0	0.0	0.0		1.5	0.0	1.5		61.1	6.2	67.3		0.3	1.2	1.5					
15	0.0	0.0	0.0		0.0	0.0	0.0		210.0	12.0	222.0		0.2	6.0	6.2	2				
16	0.0	0.0	0.0		0.0	0.0	0.0		47.5	4.6	52.1		0.2	6.0	6.2	2				
17	0.0	0.0	0.0		3.4	0.0	3.4		17.9	0.6	18.5		0.3	0.0	0.3					
18	0.0	0.0	0.0		32.6	0.0	32.6	2	22.5	7.1	29.6	2	0.0	4.3	4.3					
19	0.0	0.0	0.0		32.6	0.0	32.6	2	22.5	7.1	29.6	2	0.0	0.9	0.9					
20	0.0	0.0	0.0		21.3	0.0	21.3		7.3	52.0	59.3		0.0	1.2	1.2					
21	0.0	0.0	0.0		4.6	0.0	4.6		7.3	52.0	59.3		0.3	1.5	1.8					
22	0.0	0.0	0.0		11.1	0.0	11.1	2	42.0	284.0	326.0		0.2	1.7	1.9	2				
23	0.0	0.0	0.0		11.1	0.0	11.1	2	0.9	29.3	30.2		0.2	1.7	1.9	2				
24	0.0	0.0	0.0		25.6	0.0	25.6		4.3	10.5	14.8		0.0	0.6	0.6					
25	0.0	0.0	0.0		13.1	0.0	13.1	2	2.9	45.1	48.0	2	0.0	0.0	0.0					
26	0.0	0.0	0.0		13.1	0.0	13.1	2	2.9	45.1	48.0	2	0.0	0.9	0.9					
27	0.0	0.0	0.0		8.6	0.0	8.6		0.3	38.0	38.3		0.0	0.0	0.0					
28	0.0	0.0	0.0		542.9	0.0	542.9		4.6	118.8	123.4		0.0	0.2	0.2	3				
29	0.0	0.0	0.0						4.0	758.6	762.6		0.0	0.2	0.2	3				
30	0.0	0.0	0.0						3.4	101.9	105.3		0.0	0.2	0.2	3				
31	0.0	0.0	0.0						0.3	5.9	6.2									
上旬	0.9	0.0	0.9		0.0	0.0	0.0		2074.9	0.0	2074.9		11.3	224.7	236.0		0.0	0.3	0.3	
中旬	0.3	0.0	0.3		92.9	0.0	92.9		1545.3	91.8	1637.1		1.0	33.5	34.5					
下旬	0.0	0.0	0.0		630.1	0.0	630.1		72.9	1489.2	1562.1		0.7	7.0	7.7					
月	1.2	0.0	1.2		723.0	0.0	723.0		3693.1	1581.0	5274.1		13.0	265.2	278.2		0.0	0.3	0.3	

シーズン総飛散数

(特定期間)

(1月1日～5月10日)

6276.8

内訳 スギ

4430.3

内訳 ヒノキ

1846.5

(飛散開始日)

スギ(2月13日)

ヒノキ(3月13日)

(飛散終了日)

スギ(4月9日)

ヒノキ(5月1日)

(大量飛散日数)

(日飛散数30個/cm²以上)

31日

広島県北部

【三次地区医師会】花粉年表 2023年

※1cmあたりの花粉数(日付当日09時～翌日09時の24時間飛散数)

日	1月				2月				3月				4月				5月			
	スギ	ヒノキ	合計	平均	スギ	ヒノキ	合計	平均	スギ	ヒノキ	合計	平均	スギ	ヒノキ	合計	平均	スギ	ヒノキ	合計	平均
1							0.0				214.8				1036.1	2			0.0	
2							0.0				42.6				1036.1	2			0.0	4
3							0.0				143.8				192.9				0.0	4
4							0.0	2			262.8	2			211.4				0.0	4
5							0.0	2			262.8	2			106.2				0.0	4
6							0.0				297.5				34.3				0.0	2
7							0.0				843.8				17.3				0.0	2
8							0.3				811.1				22.4	2			0.0	
9							0.0				433.6				22.4	2			0.0	
10							0.0	3			923.5				32.7				0.0	
11							0.0	3			607.6	2			24.4					
12							0.0	3			607.6	2			0.3					
13							1.2				330.6				3.7					
14							0.9				23.7				12.7					
15							0.0				138.0				0.8	2				
16							0.3				84.6				0.8	2				
17							0.6				25.6				0.0					
18							43.1	2			71.0	2			6.5					
19							43.1	2			71.0	2			0.0					
20							24.7				375.2	2			1.5					
21							6.5				375.2	2			1.5					
22							10.8	2			2396.3				0.6	2				
23							10.8	2			281.5				0.6	2				
24							96.0				651.9				0.3					
25							24.1	2			1391.0	2			0.0					
26							24.1	2			1391.0	2			0.0					
27							14.8				700.3				0.0					
28							761.7				999.4				0.0	3				
29											843.2				0.0	3				
30											470.4				0.0	3				
31		0.3									590.4									
上旬							0.3				4236.3				2711.8				0.0	
中旬							113.9				2334.9				50.7					
下旬		0.3					948.8				10090.6				3.0					
月		0.3					1063.0				16661.8				2765.5				0.0	

シーズン総飛散数
 (特定期間)
 (1月1日～5月10日)
20490.6

内訳 スギ

内訳 ヒノキ

《飛散開始日》

《飛散終了日》

《大量飛散日数》
 (日飛散数30個/cm以上)
40日

鳥取県

【地球環境研究所】花粉年表 2023年

※1cmあたりの花粉数(日付当日09時～翌日09時の24時間飛散数)

日	1月				2月				3月				4月				5月			
	スギ	ヒノキ	合計	平均	スギ	ヒノキ	合計	平均	スギ	ヒノキ	合計	平均	スギ	ヒノキ	合計	平均	スギ	ヒノキ	合計	平均
1					0.6	0.0	0.6		6.8	0.0	6.8		0.9	10.2	11.1		0.0	1.9	1.9	
2					1.5	0.0	1.5		2.5	0.0	2.5		0.0	0.0	0.0		0.0	1.9	1.9	
3					0.3	0.0	0.3		16.0	0.0	16.0		0.3	7.1	7.4		0.3	0.9	1.2	
4					0.6	0.0	0.6		11.7	0.0	11.7		0.0	6.5	6.5		0.0	0.3	0.3	
5					0.0	0.0	0.0		4.3	0.0	4.3		0.0	10.0	10.0		0.0	0.3	0.3	
6					0.3	0.0	0.3		4.6	0.0	4.6		0.0	4.3	4.3		0.0	0.0	0.0	
7					0.6	0.0	0.6		7.7	0.0	7.7		0.3	24.4	24.7		0.0	0.0	0.0	
8					0.3	0.0	0.3		14.2	0.0	14.2		0.0	2.2	2.2		0.0	0.0	0.0	
9					0.6	0.0	0.6		7.4	0.0	7.4		0.0	6.5	6.5		0.0	0.0	0.0	
10					0.3	0.0	0.3		15.4	0.0	15.4		0.0	9.3	9.3		0.0	0.0	0.0	
11					1.9	0.0	1.9		4.3	0.0	4.3		0.0	4.3	4.3					
12					0.0	0.0	0.0		127.5	0.0	127.5		0.0	4.3	4.3					
13					0.3	0.0	0.3		6.2	0.0	6.2		0.0	14.8	14.8					
14					1.5	0.0	1.5		13.0	0.0	13.0		0.0	0.9	0.9					
15					0.9	0.0	0.9		3.4	0.0	3.4		0.0	0.3	0.3					
16					0.0	0.0	0.0		18.2	0.0	18.2		0.3	5.2	5.5					
17					0.3	0.0	0.3		14.8	0.0	14.8		0.0	0.6	0.6					
18					0.3	0.0	0.3		1.2	0.0	1.2		0.0	0.6	0.6					
19					0.9	0.0	0.9		2.5	0.0	2.5		0.9	3.4	4.3					
20					1.9	0.0	1.9		5.6	2.2	7.8		0.0	7.1	7.1					
21					0.3	0.0	0.3		2.8	1.9	4.7		0.0	1.9	1.9					
22					0.0	0.0	0.0		61.2	58.4	119.6		0.0	3.1	3.1					
23					0.9	0.0	0.9		0.0	0.0	0.0		0.0	0.3	0.3					
24					0.6	0.0	0.6		0.6	1.2	1.8		0.0	0.0	0.0					
25					1.2	0.0	1.2		0.9	1.9	2.8		0.0	0.0	0.0					
26					2.2	0.0	2.2		0.3	2.2	2.5		0.0	0.3	0.3					
27					1.5	0.0	1.5		1.9	2.2	4.1		0.0	0.0	0.0					
28					10.2	0.0	10.2		0.0	0.0	0.0		0.0	0.0	0.0					
29									0.6	4.6	5.2		0.0	0.0	0.0					
30									0.3	5.2	5.5		0.0	0.0	0.0					
31	0.0	0.0	0.0						0.3	11.2	11.5									
上旬					5.1	0.0	5.1		90.6	0.0	90.6		1.5	80.5	82.0		0.3	5.3	5.6	
中旬					8.0	0.0	8.0		196.7	2.2	198.9		1.2	41.5	42.7					
下旬	0.0	0.0	0.0		16.9	0.0	16.9		68.9	88.8	157.7		0.0	5.6	5.6					
月	0.0	0.0	0.0		30.0	0.0	30.0		356.2	91.0	447.2		2.7	127.6	130.3		0.3	5.3	5.6	

シーズン総飛散数 (特定期間)

(1月1日～5月10日)
613.1

内訳 スギ
389.2

内訳 ヒノキ
223.9

《飛散開始日》

スギ(2月25日)

ヒノキ(3月20日)

《飛散終了日》

スギ(4月3日)

ヒノキ(4月26日)

《大量飛散日数》

(日飛散数30個/cm以上)

2日

山口県

【ひよしくリニック】花粉年表 2023年

※1cmあたりの花粉数(日付当日09時～翌日09時の24時間飛散数)

日	1月				2月				3月				4月				5月			
	スギ	ヒノキ	合計	平均	スギ	ヒノキ	合計	平均	スギ	ヒノキ	合計	平均	スギ	ヒノキ	合計	平均	スギ	ヒノキ	合計	平均
1	0.1	0.0	0.1	6	0.0	0.0	0.0	1	362.0	1.0	363.0	1	0.0	446.0	446.0	1	0.0	0.0	0.0	1
2	0.1	0.0	0.1	6	0.0	0.0	0.0	1	264.5	1.0	265.5	1	0.6	334.6	335.2	1	0.0	0.0	0.0	1
3	0.1	0.0	0.1	6	0.6	0.0	0.6	1	38.3	0.0	38.3	1	0.9	138.6	139.5	1	0.0	0.0	0.0	5
4	0.1	0.0	0.1	6	0.0	0.0	0.0	2	316.5	0.0	316.5	2	0.9	177.2	178.1	1	0.0	0.0	0.0	5
5	0.3	0.0	0.3	2	0.0	0.0	0.0	2	316.5	0.0	316.5	2	0.0	67.9	67.9	1	0.0	0.0	0.0	5
6	0.3	0.0	0.3	2	0.0	0.0	0.0	1	102.2	0.0	102.2	1	0.0	0.9	0.9	1	0.0	0.0	0.0	5
7	0.1	0.0	0.1	3	0.0	0.0	0.0	1	96.3	0.0	96.3	1	0.0	0.3	0.3	2	0.0	0.0	0.0	5
8	0.1	0.0	0.1	3	0.0	0.0	0.0	1	108.6	0.3	108.9	1	0.0	0.3	0.3	2	0.0	0.0	0.0	1
9	0.1	0.0	0.1	3	0.0	0.0	0.0	1	219.8	0.0	219.8	1	0.0	1.1	1.1	1	0.0	0.0	0.0	1
10	0.0	0.0	0.0	1	0.0	0.0	0.0	3	164.2	0.0	164.2	1	0.0	2.2	2.2	1	0.0	0.0	0.0	1
11	0.0	0.0	0.0	1	0.0	0.0	0.0	3	135.8	0.0	135.8	2	0.0	3.4	3.4	1	0.0	0.0	0.0	1
12	0.0	0.0	0.0	1	0.0	0.0	0.0	3	135.8	0.0	135.8	0.0	0.0	3.1	3.1	1				
13	0.0	0.0	0.0	1	0.0	0.0	0.0	1	138.3	0.0	138.3	1	0.0	0.6	0.6	3				
14	0.0	0.0	0.0	2	12.3	0.0	12.3	1	14.5	0.0	14.5	1	0.0	0.6	0.6	3				
15	0.0	0.0	0.0	2	2.2	0.0	2.2	1	18.8	1.2	20.0	1	0.0	0.6	0.6	3				
16	0.0	0.0	0.0	1	2.5	0.0	2.5	1	1.9	101.5	103.4	2	0.0	0.6	0.6	1				
17	0.0	0.0	0.0	1	25.6	0.0	25.6	1	1.9	101.5	103.4	2	0.0	0.6	0.6	1				
18	0.0	0.0	0.0	1	254.0	0.0	254.0	2	3.5	53.5	57.0	2	0.0	0.3	0.3	2				
19	0.0	0.0	0.0	1	254.0	0.0	254.0	2	3.5	53.5	57.0	2	0.0	0.3	0.3	2				
20	0.0	0.0	0.0	3	259.9	0.0	259.9	1	2.8	72.5	75.3	2	0.0	0.5	0.5	1				
21	0.0	0.0	0.0	3	36.4	0.0	36.4	1	2.8	72.5	75.3	2	0.0	1.2	1.2	1				
22	0.0	0.0	0.0	3	77.0	0.0	77.0	2	3.4	465.1	468.5	1	0.0	0.1	0.1	2				
23	0.0	0.0	0.0	1	77.0	0.0	77.0	2	0.9	26.9	27.8	1	0.0	0.1	0.1	2				
24	0.0	0.0	0.0	1	134.6	0.0	134.6	1	0.3	119.4	119.7	1	0.0	0.0	0.0	1				
25	0.0	0.0	0.0	1	144.3	0.0	144.3	2	0.2	334.1	334.3	2	0.0	0.0	0.0	1				
26	0.0	0.0	0.0	1	144.3	0.0	144.3	2	0.2	334.1	334.3	2	0.0	0.0	0.0	1				
27	0.6	0.0	0.6	1	561.3	0.0	561.3	2	0.9	34.0	34.9	1	0.0	0.0	0.0	1				
28	0.0	0.0	0.0	2	561.3	0.0	561.3	2	0.6	96.6	97.2	1	0.0	0.0	0.0	3				
29	0.0	0.0	0.0	2					0.6	331.5	332.1	1	0.0	0.0	0.0	3				
30	0.0	0.0	0.0	1					0.3	343.8	344.1	1	0.0	0.0	0.0	3				
31	0.0	0.0	0.0	1					0.0	169.1	169.1	1								
上旬	1.3	0.0	1.3		0.6	0.0	0.6		1988.9	2.3	1991.2		2.4	1169.1	1171.5		0.0	0.0	0.0	
中旬	0.0	0.0	0.0		810.5	0.0	810.5		456.8	383.7	840.5		0.0	10.6	10.6		0.0	0.0	0.0	
下旬	0.6	0.0	0.6		1736.2	0.0	1736.2		10.2	2327.1	2337.3		0.0	1.4	1.4					
月	1.9	0.0	1.9		2547.3	0.0	2547.3		2455.9	2713.1	5169.0		2.4	1181.1	1183.5		0.0	0.0	0.0	

シーズン総飛散数

(特定期間)

(1月1日～5月10日)

8901.7

内訳 スギ

5007.5

内訳 ヒノキ

3894.2

(飛散開始日)

スギ(2月14日)

ヒノキ(3月15日)

(飛散終了日)

スギ(4月4日)

ヒノキ(4月23日)

(大量飛散日数)

(日飛散数30個/cm以上)

44日

香川県

【香川大学医学部】花粉年表 2023年

※1cmあたりの花粉数(日付当日09時～翌日09時の24時間飛散数)

日	1月				2月				3月				4月				5月			
	スギ	ヒノキ	合計	平均	スギ	ヒノキ	合計	平均	スギ	ヒノキ	合計	平均	スギ	ヒノキ	合計	平均	スギ	ヒノキ	合計	平均
1					0.3	0.0	0.3		562.0	0.0	562.0		4.9	92.6	97.5	3	0.0	0.0	0.0	
2					0.0	0.0	0.0		55.9	0.0	55.9		4.9	92.6	97.5	3	0.0	0.0	0.0	6
3					0.0	0.0	0.0	3	121.6	0.0	121.6	3	1.2	3.1	4.3		0.0	0.0	0.0	6
4	0.0	0.0	0.0		0.0	0.0	0.0	3	121.6	0.0	121.6	3	4.9	24.1	29.0		0.0	0.0	0.0	6
5	0.0	0.0	0.0		0.0	0.0	0.0	3	121.6	0.0	121.6	3	1.9	51.9	53.8		0.0	0.0	0.0	6
6	0.0	0.0	0.0	4	0.0	0.0	0.0		542.6	0.0	542.6		0.0	7.4	7.4		0.0	0.0	0.0	6
7	0.0	0.0	0.0	4	0.0	0.0	0.0		159.2	0.0	159.2		0.1	7.7	7.8	3	0.0	0.0	0.0	6
8	0.0	0.0	0.0	4	0.0	0.0	0.0		424.1	0.0	424.1		0.1	7.7	7.8	3	0.0	0.0	0.0	6
9	0.0	0.0	0.0	4	0.0	0.0	0.0		1153.7	0.0	1153.7		0.1	7.7	7.8	3				
10	0.0	0.0	0.0		0.0	0.0	0.0	3	1016.0	6.2	1022.2	3	0.0	74.1	74.1					
11	0.0	0.0	0.0		0.0	0.0	0.0	3	1016.0	6.2	1022.2	3	0.0	32.7	32.7					
12	0.0	0.0	0.0		0.0	0.0	0.0	3	1016.0	6.2	1022.2	3	0.0	0.3	0.3					
13	0.0	0.0	0.0	3	0.9	0.0	0.9		238.9	7.4	246.3		0.0	9.6	9.6					
14	0.0	0.0	0.0	3	0.3	0.0	0.3		5.6	1.2	6.8		0.0	0.6	0.6	3				
15	0.0	0.0	0.0	3	0.3	0.0	0.3		177.2	12.3	189.5		0.0	0.6	0.6	3				
16	0.0	0.0	0.0		0.0	0.0	0.0		101.2	31.5	132.7		0.0	0.6	0.6	3				
17	0.0	0.0	0.0		5.7	0.0	5.7	3	20.0	3.1	23.1	3	0.3	2.2	2.5					
18	0.0	0.0	0.0		5.7	0.0	5.7	3	20.0	3.1	23.1	3	0.0	0.3	0.3					
19	0.0	0.0	0.0		5.7	0.0	5.7	3	20.0	3.1	23.1	3	0.0	0.0	0.0					
20	0.0	0.0	0.0	3	0.9	0.0	0.9		21.9	174.4	196.3	2	0.3	1.2	1.5					
21	0.0	0.0	0.0	3	1.6	0.0	1.6		21.9	174.4	196.3	2	0.0	1.0	1.0	3				
22	0.0	0.0	0.0	3	4.8	0.0	4.8	2	83.3	1644.4	1727.7		0.0	1.0	1.0	3				
23	0.0	0.0	0.0		4.8	0.0	4.8	2	1.9	10.5	12.4		0.0	1.0	1.0	3				
24	0.0	0.0	0.0		7.8	0.0	7.8	3	5.3	52.2	57.5	3	0.0	0.0	0.0					
25	0.0	0.0	0.0		7.8	0.0	7.8	3	5.3	52.2	57.5	3	0.0	0.0	0.0					
26	0.0	0.0	0.0		7.8	0.0	7.8	3	5.3	52.2	57.5	3	0.0	0.0	0.0					
27	0.0	0.0	0.0	3	92.3	0.0	92.3		3.1	50.5	53.6		0.0	0.0	0.0					
28	0.0	0.0	0.0	3	293.5	0.0	293.5		27.1	654.3	681.3		0.0	0.0	0.0	3				
29	0.0	0.0	0.0	3					8.0	237.7	245.7		0.0	0.0	0.0	3				
30	0.0	0.0	0.0						7.4	27.8	35.2		0.0	0.0	0.0	3				
31	0.0	0.0	0.0						4.9	92.6	97.5	3								
上旬	0.0	0.0	0.0		0.3	0.0	0.3		4278.3	6.2	4284.5		18.1	368.9	387.0		0.0	0.0	0.0	
中旬	0.0	0.0	0.0		19.5	0.0	19.5		2636.8	248.5	2885.3		0.6	48.1	48.7		0.0	0.0	0.0	
下旬	0.0	0.0	0.0		420.4	0.0	420.4		173.5	3048.8	3222.2		0.0	3.0	3.0		0.0	0.0	0.0	
月	0.0	0.0	0.0		440.2	0.0	440.2		7086.6	3303.5	10392.0		18.7	420.0	438.7		0.0	0.0	0.0	

シーズン総飛散数

(特定期間)
 (1月1日～5月10日)
11270.9
 内訳 スギ
7547.5
 内訳 ヒノキ
3723.5
 (飛散開始日)
 スギ(2月17日)
 ヒノキ(3月10日)
 (飛散終了日)
 スギ(4月9日)
 ヒノキ(4月23日)
 (大量飛散日数)
 (日飛散数30個/cm以上)
33日

【気象協会四国支店】花粉年表 2023年

※1cmあたりの花粉数(日付当日09時～翌日09時の24時間飛散数)

日	1月				2月				3月				4月				5月			
	スギ	ヒノキ	合計	平均	スギ	ヒノキ	合計	平均	スギ	ヒノキ	合計	平均	スギ	ヒノキ	合計	平均	スギ	ヒノキ	合計	平均
1					0.0	0.0	0.0		202.8	0.0	202.8		2.8	213.6	216.4		0.0	0.0	0.0	
2					0.0	0.0	0.0		189.8	0.0	189.8		2.2	213.0	215.2		0.0	0.6	0.6	
3					0.0	0.0	0.0		101.2	0.0	101.2		3.4	64.2	67.6		0.0	0.0	0.0	
4	0.3	0.0	0.3		0.0	0.0	0.0		26.9	0.0	26.9		3.7	196.0	199.7		0.0	0.3	0.3	
5	0.0	0.0	0.0		0.0	0.0	0.0		69.1	0.0	69.1		3.7	71.6	75.3		0.0	0.0	0.0	
6	0.0	0.0	0.0		0.0	0.0	0.0		78.4	0.0	78.4		1.5	67.9	69.4		0.0	0.0	0.0	
7	0.0	0.0	0.0		0.0	0.0	0.0		63.9	0.0	63.9		0.6	25.0	25.6		0.0	0.3	0.3	
8	0.0	0.0	0.0		0.3	0.0	0.3		190.4	0.3	190.7		0.6	39.5	40.1		0.0	0.0	0.0	
9	0.0	0.0	0.0		0.0	0.0	0.0		225.6	0.0	225.6		0.0	38.8	38.8		0.0	0.0	0.0	
10	0.0	0.0	0.0		0.3	0.0	0.3		529.3	0.9	530.2		0.0	35.5	35.5		0.0	0.0	0.0	
11	0.0	0.0	0.0		0.0	0.0	0.0		311.7	1.2	312.9		0.0	34.3	34.3					
12	0.0	0.0	0.0		0.0	0.0	0.0		347.8	2.5	350.3		0.0	9.0	9.0					
13	0.0	0.0	0.0		0.0	0.0	0.0		209.6	0.3	209.9		0.0	13.0	13.0					
14	0.0	0.0	0.0		0.0	0.0	0.0		19.8	0.9	20.7		0.0	6.8	6.8					
15	0.0	0.0	0.0		0.0	0.0	0.0		97.2	8.0	105.2		0.0	0.9	0.9					
16	0.0	0.0	0.0		0.3	0.0	0.3		48.5	43.2	91.7		0.0	2.5	2.5					
17	0.0	0.0	0.0		0.6	0.0	0.6		6.5	1.5	8.0		0.0	2.5	2.5					
18	0.0	0.0	0.0		3.7	0.0	3.7		6.5	3.1	9.6		0.0	2.5	2.5					
19	0.0	0.0	0.0		6.5	0.0	6.5		35.5	2.5	38.0		0.0	6.8	6.8					
20	0.0	0.0	0.0		6.5	0.0	6.5		43.5	81.2	124.7		0.0	1.2	1.2					
21	0.0	0.0	0.0		0.3	0.0	0.3		7.1	17.0	24.1		0.0	14.8	14.8					
22	0.0	0.0	0.0		1.2	0.0	1.2		46.2	213.0	259.2		0.0	1.2	1.2					
23	0.0	0.0	0.0		2.2	0.0	2.2		1.2	30.2	31.4		0.0	0.6	0.6					
24	0.0	0.0	0.0		4.6	0.0	4.6		1.2	100.0	101.2		0.0	0.9	0.9					
25	0.0	0.0	0.0		1.5	0.0	1.5		7.1	150.0	157.1		0.0	1.5	1.5					
26	0.0	0.0	0.0		1.2	0.0	1.2		30.2	39.5	69.7		0.0	0.3	0.3					
27	0.0	0.0	0.0		68.2	0.0	68.2		2.8	228.4	231.2		0.0	0.6	0.6					
28	0.0	0.0	0.0		70.9	0.0	70.9		3.7	232.4	236.1		0.0	0.3	0.3					
29	0.0	0.0	0.0						9.3	193.8	203.1		0.0	0.0	0.0					
30	0.0	0.0	0.0						0.6	161.4	162.0		0.0	0.0	0.0					
31	0.0	0.0	0.0						0.0	75.9	75.9									
上旬	0.3	0.0	0.3		0.6	0.0	0.6		1677.4	1.2	1678.6		18.5	965.1	983.6		0.0	1.2	1.2	
中旬	0.0	0.0	0.0		17.6	0.0	17.6		1126.6	144.4	1271.0		0.0	79.5	79.5					
下旬	0.0	0.0	0.0		150.1	0.0	150.1		109.4	1441.6	1551.0		0.0	20.2	20.2					
月	0.3	0.0	0.3		168.3	0.0	168.3		2913.4	1587.2	4500.6		18.5	1064.8	1083.3		0.0	1.2	1.2	

シーズン総飛散数

(特定期間)
 (1月1日～5月10日)
5753.7
 内訳 スギ
3100.5
 内訳 ヒノキ
2653.2
 (飛散開始日)
 スギ(2月18日)
 ヒノキ(3月11日)
 (飛散終了日)
 スギ(4月8日)
 ヒノキ(4月28日)
 (大量飛散日数)
 (日飛散数30個/cm以上)
38日

【坂出市立病院】花粉年表 2023年

※1cmあたりの花粉数(日付当日09時～翌日09時の24時間飛散数)

日	1月				2月				3月				4月				5月			
	スギ	ヒノキ	合計	平均	スギ	ヒノキ	合計	平均	スギ	ヒノキ	合計	平均	スギ	ヒノキ	合計	平均	スギ	ヒノキ	合計	平均
1					0.0	0.0	0.0		353.0	0.0	353.0		4.3	82.1	86.4	3	0.0	0.0	0.0	6
2					0.0	0.0	0.0		33.0	0.0	33.0		4.3	82.1	86.4	3	0.0	0.0	0.0	6
3					0.0	0.0	0.0	3	71.4	0.0	71.4	3	4.0	67.3	71.3		0.0	0.0	0.0	6
4	0.0	0.0	0.0		0.0	0.0	0.0	3	71.4	0.0	71.4	3	0.6	6.2	6.8		0.0	0.0	0.0	6
5	0.0	0.0	0.0		0.0	0.0	0.0	3	71.4	0.0	71.4	3	0.9	6.5	7.4		0.0	0.0	0.0	6
6	0.0	0.0	0.0	4	0.0	0.0	0.0		491.7	0.0	491.7		0.6	4.6	5.2		0.0	0.0	0.0	6
7	0.0	0.0	0.0	4	0.0	0.0	0.0		275.0	0.0	275.0		0.3	4.9	5.2	3	0.0	0.0	0.0	6
8	0.0	0.0	0.0	4	0.0	0.0	0.0		529.0	0.0	529.0		0.3	4.9	5.2	3				
9	0.0	0.0	0.0	4	0.0	0.0	0.0		888.3	0.0	888.3		0.3	4.9	5.2	3				
10	0.0	0.0	0.0		0.0	0.0	0.0	3	454.1	0.0	454.1	3	0.6	8.3	8.9					
11	0.0	0.0	0.0		0.0	0.0	0.0	3	454.1	0.0	454.1	3	0.3	5.6	5.9					
12	0.0	0.0	0.0		0.0	0.0	0.0	3	454.1	0.0	454.1	3	0.0	3.7	3.7					
13	0.0	0.0	0.0	3	0.0	0.0	0.0		253.1	0.0	253.1		0.0	0.6	0.6					
14	0.0	0.0	0.0	3	0.0	0.0	0.0		73.7	0.0	73.7		0.0	0.5	0.5	3				
15	0.0	0.0	0.0	3	0.0	0.0	0.0		191.4	0.0	191.4		0.0	0.5	0.5	3				
16	0.0	0.0	0.0		0.0	0.0	0.0		50.6	0.0	50.6		0.0	0.5	0.5	3				
17	0.0	0.0	0.0		3.8	0.0	3.8	3	23.2	2.3	25.5	3	0.0	0.9	0.9					
18	0.0	0.0	0.0		3.8	0.0	3.8	3	23.2	2.3	25.5	3	0.0	0.0	0.0					
19	0.0	0.0	0.0		3.8	0.0	3.8	3	23.2	2.3	25.5	3	0.0	0.0	0.0					
20	0.0	0.0	0.0	3	5.6	0.0	5.6		54.0	4.6	58.6	2	0.0	0.0	0.0					
21	0.0	0.0	0.0	3	0.6	0.0	0.6		54.0	4.6	58.6	2	0.0	0.6	0.6	3				
22	0.0	0.0	0.0	3	2.2	0.0	2.2	2	80.9	6.9	150.3		0.0	0.6	0.6	3				
23	0.0	0.0	0.0		2.2	0.0	2.2	2	16.7	4.3	21.0		0.0	0.6	0.6	3				
24	0.0	0.0	0.0		0.8	0.0	0.8	3	0.6	84.5	85.1	3	0.0	0.0	0.0					
25	0.0	0.0	0.0		0.8	0.0	0.8	3	0.6	84.5	85.1	3	0.0	0.0	0.0					
26	0.0	0.0	0.0		0.8	0.0	0.8	3	0.6	84.5	85.1	3	0.0	0.0	0.0					
27	0.1	0.0	0.1	3	6.2	0.0	6.2		5.9	43.5	49.4		0.0	0.0	0.0					
28	0.1	0.0	0.1	3	558.0	0.0	558.0		9.3	113.6	122.9		0.0	0.0	0.0	3				
29	0.1	0.0	0.1	3					6.5	67.3	73.8		0.0	0.0	0.0	3				
30	0.0	0.0	0.0						5.2	94.8	100.0		0.0	0.0	0.0	3				
31	0.0	0.0	0.0						4.3	82.1	86.4	3								
上旬	0.0	0.0	0.0		0.0	0.0	0.0		3238.3	0.0	3238.3		16.2	271.8	288.0		0.0	0.0	0.0	
中旬	0.0	0.0	0.0		17.0	0.0	17.0		1500.6	11.5	1612.1		0.3	12.3	12.6					
下旬	0.3	0.0	0.3		571.6	0.0	571.6		184.6	733.1	917.7		0.0	1.8	1.8					
月	0.3	0.0	0.3		588.6	0.0	588.6		5023.5	744.6	5768.1		16.5	285.9	302.4		0.0	0.0	0.0	

シーズン総飛散数
(特定期間)

(1月1日～5月10日)

6659.4

内訳 スギ

5628.9

内訳 ヒノキ

1030.5

《飛散開始日》

スギ(2月17日)

ヒノキ(3月17日)

《飛散終了日》

スギ(4月11日)

ヒノキ(4月17日)

《大量飛散日数》

(日飛散数30個/cm以上)

31日

【福山臨床検査センター高松支所】花粉年表 2023年

※1cmあたりの花粉数(日付当日09時～翌日09時の24時間飛散数)

日	1月				2月				3月				4月				5月			
	スギ	ヒノキ	合計	平均	スギ	ヒノキ	合計	平均	スギ	ヒノキ	合計	平均	スギ	ヒノキ	合計	平均	スギ	ヒノキ	合計	平均
1							0.9				321.0				352.0	2			0.6	
2							0.3				22.5				352.0	2			1.9	4
3			0.0	2			0.0				118.2				140.7				1.9	4
4			0.0	2			0.0	2			91.8	2			292.6				1.9	4
5			0.0	2			0.0	2			91.8	2			135.2				1.9	4
6			0.0	2			0.0				453.7				151.5				0.2	2
7			0.0	3			0.0				214.8				2.8				0.2	2
8			0.0	3			0.0				448.9				22.1	2			0.0	
9			0.0	3			0.0				877.8				22.1	2			0.3	
10			0.0	3			0.0	3			606.9				29.0				0.0	
11			0.0	3			0.0	3			1303.6	2			30.3					
12			0.0	3			0.0	3			1303.6	2			14.8					
13			0.7	3			0.0				325.0				9.0					
14			0.7	3			0.6				91.1				4.3					
15			0.7	3			0.0				318.5				2.2	2				
16			0.0	2			0.0				97.8				2.2	2				
17			0.0	2			0.3				35.2				8.0					
18			0.0				6.3	2			29.8	2			4.6					
19			0.0				6.3	2			29.8	2			2.2					
20			0.0	3			18.5				143.4	2			0.6					
21			0.0	3			0.3				143.4	2			44.1					
22			0.0	3			5.6	2			1126.9				2.5	2				
23			0.0	2			5.6	2			33.3				2.5	2				
24			0.0	2			9.9				298.8				0.0					
25			0.0	2			3.6	2			270.1	2			0.3					
26			0.0	2			3.6	2			270.1	2			0.0					
27			0.0	3			76.5				378.1				0.3					
28			0.0	3			337.7				680.6				0.4	3				
29			0.0	3							413.6				0.4	3				
30			0.0								319.0				0.4	3				
31			0.3								244.8									
上旬			0.0				1.2				3247.4				1500.0				8.9	
中旬			2.1				32.0				3677.8				78.2					
下旬			0.3				442.8				4178.7				50.9					
月			2.4				476.0				11103.9				1629.1				8.9	

シーズン総飛散数
(特定期間)

(1月1日～5月10日)

13220.3

内訳 スギ

内訳 ヒノキ

《飛散開始日》

《飛散終了日》

《大量飛散日数》

(日飛散数30個/cm以上)

38日

【小林耳鼻科醫院】花粉年表 2023年

※1cmあたりの花粉数(日付当日09時～翌日09時の24時間飛散数)

日	1月				2月				3月				4月				5月			
	スギ	ヒノキ	合計	平均	スギ	ヒノキ	合計	平均	スギ	ヒノキ	合計	平均	スギ	ヒノキ	合計	平均	スギ	ヒノキ	合計	平均
1	0.0	0.0	0.0		0.0	0.0	0.0		404.0	2.2	406.2		4.5	143.0	147.5		0.1	0.9	1.0	
2	0.0	0.0	0.0		0.0	0.0	0.0		26.0	0.0	26.0		4.5	143.0	147.5		0.1	0.0	0.1	
3	0.0	0.0	0.0		0.0	0.0	0.0		49.0	0.0	49.0		2.2	36.0	38.2		0.1	0.0	0.1	
4	0.3	0.0	0.3		0.0	0.0	0.0		72.0	0.0	72.0		8.3	98.0	106.3		0.1	0.0	0.1	
5	0.0	0.0	0.0		0.0	0.0	0.0		72.0	0.0	72.0		8.0	55.0	63.0		0.1	0.0	0.1	
6	0.0	0.0	0.0		0.0	0.0	0.0		245.0	0.0	245.0		4.6	39.0	43.6		0.1	0.0	0.1	
7	0.0	0.0	0.0		0.0	0.0	0.0		245.0	0.0	245.0		1.5	52.0	53.5		0.1	0.0	0.1	
8	0.0	0.0	0.0		0.0	0.0	0.0		481.0	0.0	481.0		0.5	19.0	19.5		0.1	0.0	0.1	
9	0.0	0.0	0.0		0.0	0.0	0.0		613.0	0.0	613.0		0.5	19.0	19.5		0.1	0.0	0.1	
10	0.0	0.0	0.0		0.0	0.0	0.0		481.0	0.0	481.0		0.6	18.0	18.6		0.1	0.0	0.1	
11	0.0	0.0	0.0		0.0	0.0	0.0		558.0	0.0	558.0		0.9	42.0	42.9		0.0	0.0	0.0	
12	0.0	0.0	0.0		0.0	0.0	0.0		819.0	0.0	819.0		0.0	13.0	13.0		0.0	0.0	0.0	
13	0.0	0.0	0.0		0.9	0.0	0.9		257.0	0.0	257.0		1.2	10.0	11.2		0.0	0.0	0.0	
14	0.0	0.0	0.0		0.6	0.0	0.6		42.0	0.0	42.0		0.0	4.6	4.6		0.0	0.0	0.0	
15	0.0	0.0	0.0		0.3	0.0	0.3		137.0	3.7	140.7		0.0	2.5	2.5		0.0	0.0	0.0	
16	0.0	0.0	0.0		0.0	0.0	0.0		54.0	6.8	60.8		0.0	2.5	2.5		0.0	0.3	0.3	
17	0.0	0.0	0.0		1.2	0.0	1.2		9.6	3.4	13.0		0.0	15.0	15.0		0.0	0.6	0.6	
18	0.0	0.0	0.0		15.0	0.0	15.0		19.0	2.5	21.5		1.2	3.7	4.9		0.0	0.3	0.3	
19	0.0	0.0	0.0		15.0	0.0	15.0		19.0	2.5	21.5		0.0	0.9	0.9		0.0	0.0	0.0	
20	0.0	0.0	0.0		8.0	0.0	8.0		42.0	97.0	139.0		0.0	0.6	0.6		0.2	0.0	0.2	
21	0.0	0.0	0.0		0.0	0.0	0.0		42.0	97.0	139.0		0.6	4.3	4.9		0.2	0.0	0.2	
22	0.0	0.0	0.0		2.7	0.0	2.7		38.0	233.0	271.0		0.2	0.0	0.2		0.2	0.0	0.2	
23	0.0	0.0	0.0		2.7	0.0	2.7		9.3	88.0	97.3		0.2	0.0	0.2		0.0	0.0	0.0	
24	0.0	0.0	0.0		5.2	0.0	5.2		20.0	58.0	78.0		0.0	0.3	0.3		0.0	0.0	0.0	
25	0.0	0.0	0.0		4.0	0.0	4.0		27.0	93.0	120.0		0.6	0.0	0.6		0.0	0.3	0.3	
26	0.0	0.0	0.0		4.0	0.0	4.0		27.0	93.0	120.0		0.0	0.0	0.0		0.0	0.0	0.0	
27	0.0	0.0	0.0		80.0	0.0	80.0		16.0	95.0	111.0		0.0	0.0	0.0		0.0	0.0	0.0	
28	0.0	0.0	0.0		240.0	0.0	240.0		29.0	501.0	530.0		0.1	0.0	0.1		0.0	0.0	0.0	
29	0.0	0.0	0.0						8.4	264.0	272.4		0.1	0.0	0.1		0.0	0.0	0.0	
30	0.0	0.0	0.0						5.2	142.0	147.2		0.1	0.0	0.1		0.0	0.0	0.0	
31	0.0	0.0	0.0						4.6	73.0	77.6						0.0	0.0	0.0	
上旬	0.3	0.0	0.3		0.0	0.0	0.0		2688.0	2.2	2690.2		35.2	622.0	657.2		1.0	0.9	1.9	
中旬	0.0	0.0	0.0		41.0	0.0	41.0		1956.6	115.9	2072.5		3.3	94.8	98.1		0.2	1.2	1.4	
下旬	0.0	0.0	0.0		338.6	0.0	338.6		226.5	1737.0	1963.5		1.9	4.6	6.5		0.4	0.3	0.7	
月	0.3	0.0	0.3		379.6	0.0	379.6		4871.1	1855.1	6726.2		40.4	721.4	761.8		1.6	2.4	4.0	

シーズン総飛散数
(特定期間)

(1月1日～5月10日)

7871.9

内訳 スギ

5293.0

内訳 ヒノキ

2578.9

(飛散開始日)

スギ(2月17日)

ヒノキ(3月15日)

(飛散終了日)

スギ(4月13日)

ヒノキ(4月24日)

(大量飛散日数)

(日飛散数30個/cm以上)

37日

愛媛県

【今治市大西町九王】花粉年表 2023年

Table with columns for months (1月 to 5月) and pollen types (スギ, ヒノキ). Includes sub-headers for '合計' and '平均' for each month. Data rows from 1 to 31, plus 上旬, 中旬, 下旬, and 月. Total values for the month are provided at the bottom.

シーズン総飛散数 (特定期間) (1月1日~5月10日) 7989.6 内訳 スギ 3611.4 ヒノキ 4378.2 (飛散開始日) スギ(2月8日) ヒノキ(3月16日) (飛散終了日) スギ(4月11日) ヒノキ(5月7日) (大量飛散日数) (日飛散数30個/cm以上) 42日

【くすりのこのはな 支店】花粉年表 2023年

Table with columns for months (1月 to 5月) and pollen types (スギ, ヒノキ). Includes sub-headers for '合計' and '平均' for each month. Data rows from 1 to 31, plus 上旬, 中旬, 下旬, and 月. Total values for the month are provided at the bottom.

シーズン総飛散数 (特定期間) (1月1日~5月10日) 9516.2 内訳 スギ 8703.1 ヒノキ 813.1 (飛散開始日) スギ(2月8日) ヒノキ(3月17日) (飛散終了日) スギ(4月14日) ヒノキ(4月26日) (大量飛散日数) (日飛散数30個/cm以上) 43日

徳島県

【徳島大学医学部】花粉年表 2023年

※1cm²あたりの花粉数(日付当日09時~翌日09時の24時間飛散数)

日	1月				2月				3月				4月				5月			
	スギ	ヒノキ	合計	平均	スギ	ヒノキ	合計	平均	スギ	ヒノキ	合計	平均	スギ	ヒノキ	合計	平均	スギ	ヒノキ	合計	平均
1					0.0	0.0	0.0		1150.6	0.0	1150.6		1.9	281.1	263.0		0.3	0.3	0.6	
2					0.0	0.0	0.0		79.9	0.0	79.9		1.5	208.0	209.5		0.0	0.3	0.3	
3					0.0	0.0	0.0		102.8	0.0	102.8		1.2	54.3	55.5		0.0	2.2	2.2	
4	0.0	0.0	0.0		0.0	0.0	0.0		37.7	0.0	37.7		2.8	129.6	132.4		0.3	4.0	4.3	
5	0.0	0.0	0.0		0.0	0.0	0.0		154.3	0.0	154.3		0.9	26.9	27.8		0.6	1.2	1.8	
6	0.0	0.0	0.0		0.0	0.0	0.0		331.8	0.0	331.8		4.0	27.2	31.2		0.3	0.0	0.3	
7	0.0	0.0	0.0		0.3	0.0	0.3		451.5	0.0	451.5		4.6	35.2	39.8		0.0	0.3	0.3	
8	0.0	0.0	0.0		0.0	0.0	0.0		657.7	0.0	657.7		5.9	27.8	33.7		0.3	0.6	0.9	
9	0.0	0.0	0.0		0.0	0.0	0.0		628.4	0.0	628.4		0.6	4.0	4.6		0.3	0.0	0.3	
10	0.3	0.0	0.3		0.3	0.0	0.3		209.3	0.0	209.3		2.8	14.8	17.6		0.0	0.0	0.0	
11	0.0	0.0	0.0		0.0	0.0	0.0		344.4	0.0	344.4		3.1	27.2	30.3					
12	0.3	0.0	0.3		0.3	0.0	0.3		271.0	0.0	271.0		1.5	11.7	13.2					
13	0.0	0.0	0.0		0.0	0.0	0.0		250.6	1.2	251.8		3.1	8.0	11.1					
14	0.0	0.0	0.0		0.0	0.0	0.0		90.1	0.6	90.7		3.1	5.9	9.0					
15	0.0	0.0	0.0		0.0	0.0	0.0		210.5	0.6	211.1		1.2	3.1	4.3					
16	0.0	0.0	0.0		0.0	0.0	0.0		153.7	3.4	157.1		1.2	6.8	8.0					
17	0.0	0.0	0.0		5.6	0.0	5.6		2.2	6.2	8.4		0.6	13.9	14.5					
18	0.3	0.0	0.3		132.7	0.0	132.7		12.0	0.6	12.6		0.3	4.3	4.6					
19	0.0	0.0	0.0		46.0	0.0	46.0		50.6	1.2	51.8		0.3	5.2	5.5					
20	0.6	0.0	0.6		42.9	0.0	42.9		154.3	19.1	173.4		2.2	2.8	5.0					
21	0.0	0.0	0.0		2.2	0.0	2.2		2.2	0.9	3.1		0.9	6.5	7.4					
22	0.0	0.0	0.0		9.0	0.0	9.0		14.8	60.2	75.0		2.5	2.8	5.3					
23	0.0	0.0	0.0		7.4	0.0	7.4		4.9	167.6	172.5		1.5	2.5	4.0					
24	0.3	0.0	0.3		15.1	0.0	15.1		1.2	150.0	151.2		1.2	1.2	2.4					
25	0.3	0.0	0.3		7.7	0.0	7.7		0.6	276.9	277.5		0.0	0.3	0.3					
26	0.3	0.0	0.3		6.5	0.0	6.5		0.3	16.4	16.7		0.3	2.5	2.8					
27	0.0	0.0	0.0		39.5	0.0	39.5		3.1	218.2	221.3		0.3	0.0	0.3					
28	0.3	0.0	0.3		384.9	0.0	384.9		9.9	418.5	428.4		0.9	0.6	1.5					
29	0.0	0.0	0.0						9.3	485.8	495.1		0.3	0.3	0.6					
30	0.0	0.0	0.0						4.0	238.3	242.3		0.3	0.3	0.6					
31	0.0	0.0	0.0						4.6	261.1	265.7									
上旬	0.3	0.0	0.3		0.6	0.0	0.6		3804.0	0.0	3804.0		26.2	788.9	815.1		2.1	8.9	11.0	
中旬	1.2	0.0	1.2		227.5	0.0	227.5		1539.4	32.9	1572.3		16.6	88.9	105.5					
下旬	1.2	0.0	1.2		472.3	0.0	472.3		54.9	2293.9	2348.8		8.2	17.0	25.2					
月	2.7	0.0	2.7		700.4	0.0	700.4		5398.3	2326.8	7725.1		51.0	894.8	945.8		2.1	8.9	11.0	

シーズン総飛散数

(特定期間)

(1月1日~5月10日)

9385.0

内訳 スギ

6154.5

内訳 ヒノキ

3230.5

(飛散開始日)

スギ 2月17日

ヒノキ 3月16日

(飛散終了日)

スギ -

ヒノキ -

(大量飛散日数)

(日飛散数30個/cm²以上)

40日

次の100年への願い。
貢献します。これからも。

健康はキョーリンの願いです。

Kyorin 
キョーリン製薬グループ
杏林製薬株式会社
キョーリン リメディオ株式会社
キョーリン製薬グループ工場株式会社
<https://www.kyorin-pharm.co.jp/>

キョーリン製薬グループは創業100周年を迎えました。

- We chase
the *miracles*
of science
to improve
people's lives



私たちは人々の暮らしをより良くするため、科学のもたらす奇跡を追求します。

サノフィ株式会社
〒163-1488 東京都新宿区西新宿三丁目20番2号 東京オペラシティタワー www.sanofi.co.jp

sanofi



アレルギー性疾患治療剤
処方箋医薬品(注意-医師等の処方箋により使用すること) **薬価基準収載**

B ビラノア錠 20mg
OD錠 20mg
Bilanoa. tablets / OD tablets
ピラスチン錠 / ピラスチン口腔内崩壊錠

効能又は効果、用法及び用量、禁忌を含む注意事項等
情報等は電子添文をご確認ください。

文献請求先及び問い合わせ先
大鵬薬品工業株式会社
〒101-8444 東京都千代田区神田錦町1-27
TEL.0120-20-4527 <https://www.taiho.co.jp/>

製造販売元 **TAIHO**
提携先 **FAES FARMA** スペイン

2022年11月作成

選択肢をつくる。
希望をつくる。

なんでも選べるこの時代に、
まだ選択肢が足りない世界があります。
そこでは、たったひとつの選択肢が生まれることが、
たくさんの希望につながります。
だから、田辺三菱製薬はつくります。

病と向き合うすべての人に、希望ある選択肢を。

この国でいちばん長く培ってきた
薬づくりの力を生かして、
さまざまな分野で、挑みつけていきます。
そこに待っている人がいるかぎり。



 **田辺三菱製薬**
<https://www.mt-pharma.co.jp/>

 **MITSUBISHI
CHEMICAL
GROUP**

健康にアイデアを
meiji

守るとは、挑むこと。

大切なものは、何ですか。

見つめる。支える。寄り添う。誓う。

大切なもののために、できることのすべてを。

私たちMeiji Seika ファルマは、
ワクチンによる予防から抗菌薬による治療まで
幅広いラインアップで、世界の感染症に挑み続けます。
これからも、ずっと。



Meiji Seikaファルマ株式会社